



Smarter. Greener. Together.

PM2.5 CO2 濃度 壁掛式全熱交換型空気清浄機

PM2.5、CO2 濃度を検知し換気風量をコントロール

🌿 新型 DC モーター

🏠 新鮮な外気取り入れ

🔄 自動除霜機能

🏠 室内空気浄化

🛡️ 多重安全設計

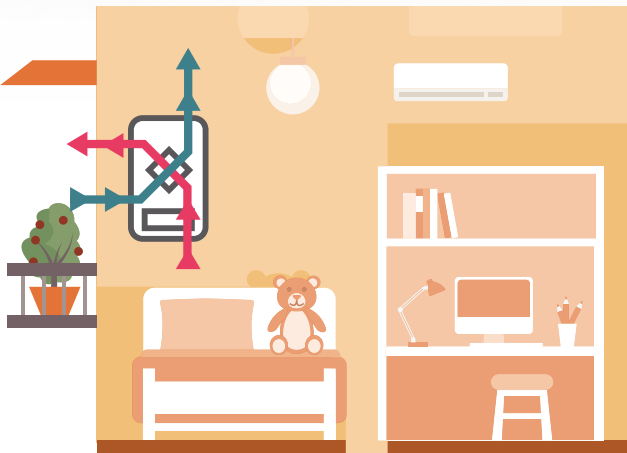
💡 省エネ

🔊)× 静音

📦 二重フィルター

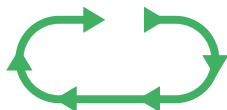
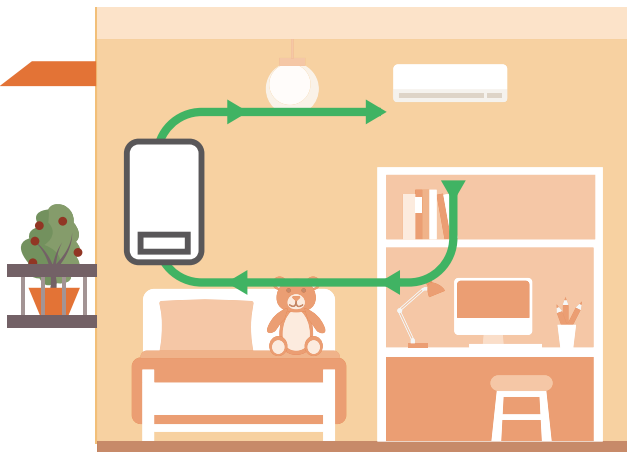


空気浄化と換気、1台で2つの機能



屋外換気モード

取り入れる空気を濾過

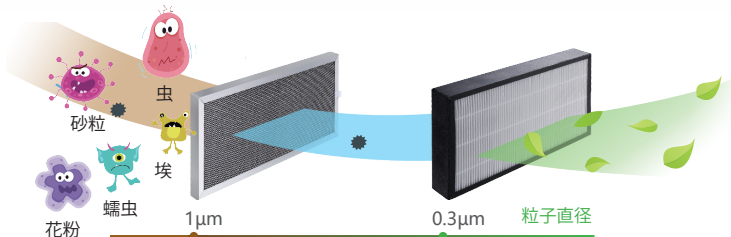


室内循環モード

室内の空気を清浄化

高性能ダブルフィルター

二重フィルターにより PM2.5 を 98%除去



一次フィルタ
塵、髪の毛などの大きな
粒子を濾過

HEPA 高性能フィルタ
有効範囲：PM2.5、花粉、
埃、ダニ等

フィルタ総合
PM 2.5 98%

簡単設置

建物全体への工事不要。壁面に取り付けるだけで設置完了。



室外

室内空気排出口

室外空気吸入口

室内

外壁の吸入口と接続

PM2.5、CO2 濃度に応じた換気風量制御

リアルタイムに室内の空気状況 (PM2.5、CO2 濃度) を検測し、空気浄化や換気を行います。

新型 DC モーター採用

DC モーターのローター部分に永久磁石を採用し、低電力運転を実現しています。これによりモーターの発熱量を効果的に低減し、運転損失を減らすことで、運転寿命を大幅に改善しています。

・省エネ ・長寿命 ・3段階風量制御 ・高品質

多重安全設計

- ①電圧保護起動内蔵。誤った電源につないだ場合でも保護回路が作動し安心です。
- ②羽根のロック保護、及び自動再起動が可能です。
- ③安心の耐熱樹脂料を使用し、発火事故を防止します。
- ④保護ヒューズ内蔵で、信頼性を向上しています。
- ⑤本体カバーを開けると自動的に電源が遮断され、安全を確保しています。

マルチ運転モード

外気取込み機能と室内空気浄化機能が標準装備され、必要に応じ、切換運転が可能です。さらに、インテリジェントモードでは、安心かつ綺麗な室内空気環境が体感できます。

自動除霜機能

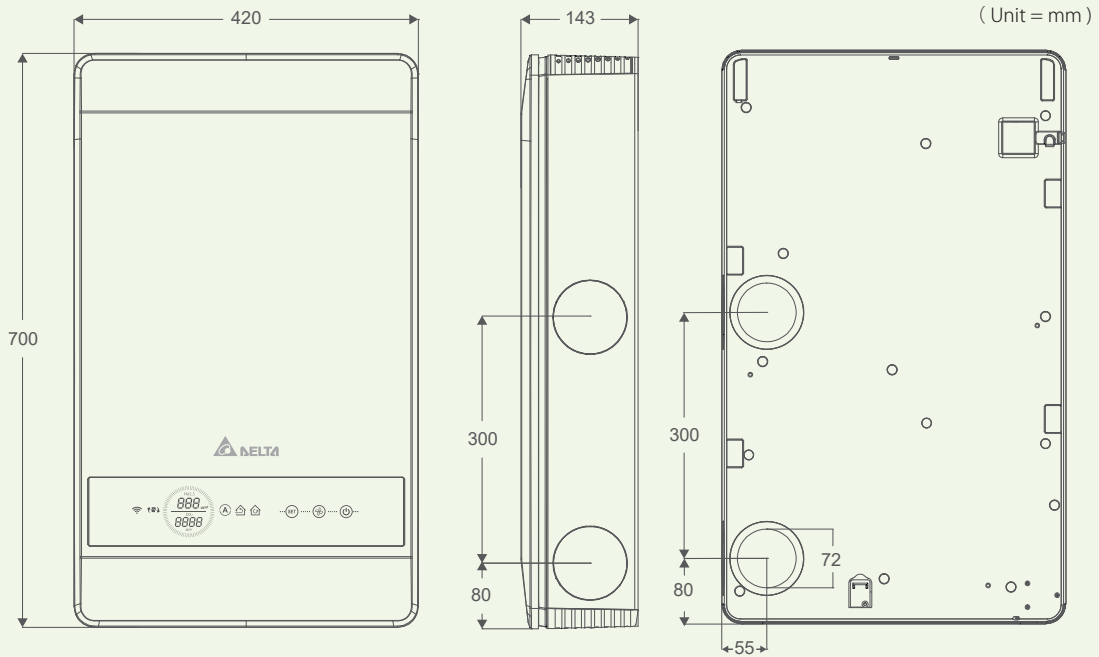
外気温が低下すると自動的に霜取り機能が作動します。

スマートな生活空間

マルチブレードファンと流線型流路設計の採用により、運転ノイズを効果的に軽減し、静かで安心かつ快適な生活空間を実現します。



製品寸法



製品仕様

付属品

消耗品：

型番	VEB100AJ-W
適用室内面積	70 m ² (天井高 3m)
電源電圧	100VAC 50 Hz/60Hz
風量調整	三段階
最大風量	浄化 200 CMH
	換気 100 CMH
エンタルピ交換率	冷房 53.0% @ 100 CMH
	暖房 62.6% @ 100 CMH
温度交換率	冷房 64.8% @ 100 CMH
	暖房 72.0% @ 100 CMH

※ CMH = m³/h

型番	VEB100AJ-W
定格入力	45 W
PM2.5 一次濾過率	>98%
動作音 (換気モード)	≤ 44 dB-A
動作音 (浄化モード)	≤ 45 dB-A
有効換気率	>90%
操作方式	リモコンおよび、タッチパネル
外形寸法 (W x D x H)	420 × 143 × 700 mm
接続管寸法	Ø75 mm
質量	10 kg

項目	型番
換気用エアフィルタ	VFRU-ERVW-01PF
HEPA 高性能フィルタ	VFRU-ERVW-02HF
浄化用エアフィルタ	VFRU-ERVW-03PF
熱交換ユニット	VFRU-ERVW-01EX

リモコン：

項目	型番
リモコン	VFRU-ERVC-01RC

※記載されている仕様等は製品の改良等により変更される場合があります。

VTN_F_20220223

