



Série H - Onduleurs solaires monophasés

Onduleurs solaires monophasés à haut rendement pour les petits systèmes PV résidentiels.

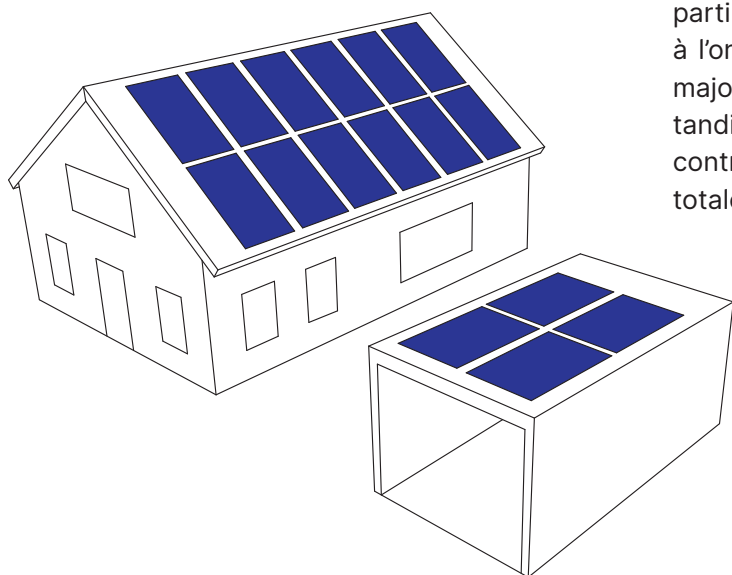
Points forts

L'application DeltaSolar vous offre une mise en service simple de votre onduleur. Pour ce faire, connectez votre smartphone (Android ou iOS) directement à l'onduleur

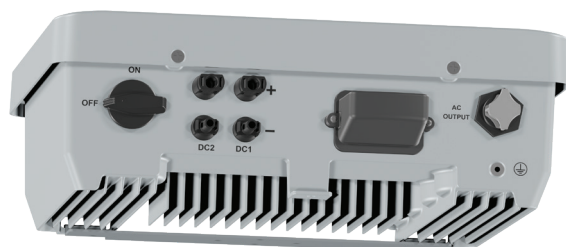
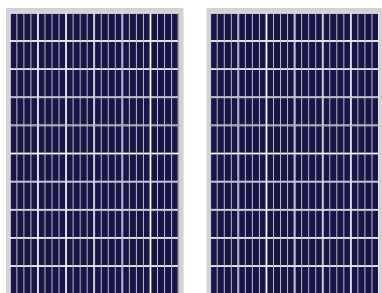
L'application DeltaSolar vous tiendra alors informée de l'état de fonctionnement actuel. Aucune connexion Internet n'est nécessaire pour cela. Vous pouvez également accéder à MyDeltaSolar Cloud via Internet, où vous pourrez retrouver l'ensemble des informations concernant votre installation, où que vous soyez.



Les appareils H3A, H4A et H5A vous permettent de répartir les deux chaînes de modules sur deux surfaces à l'orientation différente. Prenons ici un exemple où la majorité des modules est située sur le toit de la maison tandis que le reste se trouve sur le garage. L'onduleur contrôle les deux chaînes de modules de manière totalement indépendante.



La taille ne compte pas. Même deux modules suffisent à former une chaîne que vous pourrez agrandir ultérieurement.



- Boîtier en aluminium pour une protection durable contre l'humidité et la corrosion
- Plage de tension d'entrée importante
- Très faible tension d'activation (35 V)
- Adaptés à une utilisation en intérieur et en extérieur
- Conception compacte avec une densité de puissance exceptionnelle pour une installation facile
- Faible niveau de bruit
- Rendement maximal de 98,3 %
- Conception sans ventilateur
- Mise en service via connexion Wi-Fi

Caractéristiques techniques

| Entrée (DC) | H2.5 Flex | H3A Flex | H4A Flex | H5A Flex |
|---|---------------------------|---------------------------|---------------------------|---------------------------|
| Puissance max. | 2,6 kW | 3,19 kW | 4,32 kW | 5,28 kW |
| Plage de tension de fonctionnement | 30 à 500 V _{DC} | 30 à 600 V _{DC} | | |
| Plage de tension MPP | 30 à 500 V _{DC} | 30 à 550 V _{DC} | | |
| Plage de tension MPP avec puissance max. | 240 à 470 V _{DC} | 180 à 500 V _{DC} | 240 à 500 V _{DC} | 240 à 500 V _{DC} |
| Intensité de courant max. (par MPP/total) | 11 A / 11 A | 11 A / 18 A | | |
| Nombre max. de trackers MPP | 1 | 2 | | |
| Nombre max. de chaînes de modules par tracker MPP | 1 | | | |

| Sortie (AC) | H2.5 Flex | H3A Flex | H4A Flex | H5A Flex |
|---|---|----------|----------|----------|
| Puissance apparente max. ^{1) 2)} | 2,5 kVA | 3,0 kVA | 4,0 kVA | 5,0 kVA |
| Puissance apparente nom. ²⁾ | 2,5 kVA | 3,0 kVA | 4,0 kVA | 5,0 kVA |
| Plage de tension ³⁾ | 230 V _{AC} -20 %/+22 %, monophasé (L, N, PE) | | | |
| Courant nominal | 10,9 A | 13 A | 17,4 A | 22 A |
| Plage de fréquence ³⁾ | 50/60 Hz ± 5 Hz | | | |
| Plage de réglage Facteur de puissance | 0,8 cap à 0,8 ind | | | |
| Distorsion harmonique totale (THD) | <3 % à la puissance apparente nominale | | | |

| Spécifications générales | H2.5 Flex | H3A Flex | H4A Flex | H5A Flex |
|--|--|---------------|---------------|---------------|
| Nom du modèle Delta | H2.5_210 | H3A_220 | H4A_220 | H5A_220 |
| Réf. de pièce Delta | RPI252H210000 | RPI302H220000 | RPI402H220000 | RPI502H220000 |
| Rendement de pointe | 97,5 % | 97,5 % | 97,5 % | 98,3 % |
| Rendement européen | 96,8 % | 96,8 % | 96,8 % | 98,0 % |
| Plage de températures de fonctionnement | -25 à +60 °C | | | |
| Plage de température sans réduction de puissance | -25 à +40 °C | | | |
| Plage de températures de stockage | -25 à +60 °C | | | |
| Humidité relative | 0 à 95 %, sans condensation | | | |
| Altitude de fonctionnement max. | 2 000 m (au-dessus du niveau de la mer) | | | |
| Garantie standard | 5 ans (extension de garantie possible sur demande) | | | |

| Conception mécanique | H2.5 Flex | H3A Flex | H4A Flex | H5A Flex |
|-------------------------|--|---|----------|----------|
| Dimensions (H x l x P) | 318 × 380 × 130 mm | | | |
| Poids | 10 kg | 10 kg | 11 kg | 12 kg |
| Refroidissement | Convection naturelle, sans ventilateur | | | |
| Options de montage | Montage mural ⁴⁾ | | | |
| Sectionneur | 1 sectionneur DC mécanique | | | |
| Type de raccordement AC | 1 fiche AC Wieland RST 25I3S (96.031.4154.3) ⁵⁾ | | | |
| Type de raccordement DC | 1 paire de fiches DC Multi-Contact MC4 ⁵⁾ | 2 paires de fiches DC Multi-Contact MC4 ⁵⁾ | | |

| Communication | H2.5 Flex | H3A Flex | H4A Flex | H5A Flex |
|---------------------------------------|--|----------|----------|----------|
| Interfaces de communication | Wi-Fi | | | |
| Écran d'affichage | Sans | | | |
| Visualisation des données | Application DeltaSolar, MyDeltaSolar Cloud | | | |
| Affichage de l'état de fonctionnement | 3 LED | | | |

Caractéristiques techniques

| Sécurité / Normes | H2.5 Flex | H3A Flex | H4A Flex | H5A Flex |
|--|--|----------|----------|----------|
| Degré de protection | IP65 | | | |
| Classe de protection | I | | | |
| Paramètres de déclenchement configurables | Oui | | | |
| Surveillance de l'isolation | Oui | | | |
| Comportement en cas de surcharge | Limitation de l'intensité du courant, limitation de la puissance | | | |
| Protection contre l'ilotage / Régulation du réseau | VDE 0126-1-1 ; VDE-AR-N 4105 ; EN 50438 2013 : Pays-Bas, C10/11 | | | |
| CEM | EN 61000-6-2 ; EN 61000-6-3 | | | |
| Sécurité | IEC 62109-1 / -2 ; conformité CE | | | |

- 1) $\cos \phi = 1$ ($VA = W$)
- 2) L'atteinte ou non de la puissance apparente max. dépend des conditions environnantes.
- 3) La tension AC et la plage de fréquence sont programmées conformément aux réglementations locales.
- 4) Plaque de montage incluse
- 5) Inclus

Contact



E-mail : solarsales.emea@deltaww.com

Belgique

0800 711 34 (appel gratuit depuis la Belgique)

France

0800 291 514 (appel gratuit depuis la France)

Suisse

0800 562 049 (appel gratuit depuis la Suisse)