



## H Serie - einphasige Solar-Wechselrichter

Hocheffiziente einphasige Solar-Wechselrichter mit Wi-Fi –  
Die perfekte Wahl für kleine Solaranlagen im Heimbereich.

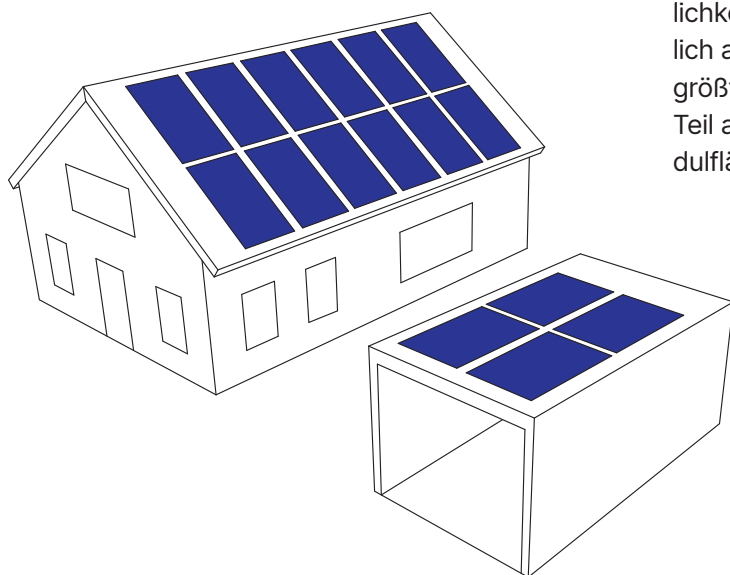


Heimbereich

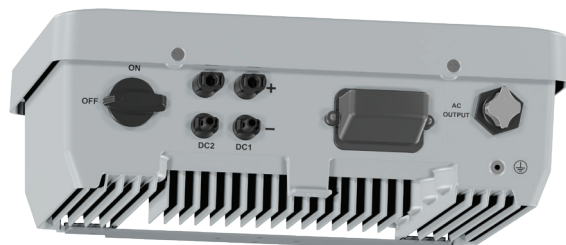
# Highlights

Mit der DeltaSolar App können Sie Ihren Wechselrichter einfach in Betrieb nehmen. Dazu verbindet sich Ihr Smartphone (Android oder iOS) direkt mit dem Wechselrichter

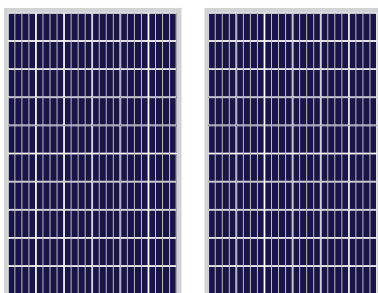
Die DeltaSolar App hält Sie anschließend über den aktuellen Betriebszustand auf dem Laufenden. Dazu benötigen Sie keine Internetverbindung. Alternativ geht das aber auch in der MyDeltaSolar Cloud über das Internet. Dann haben Sie von überall here Zugriff auf die Anlageninformationen.



Mit den Geräten H3A, H4A und H5A haben Sie die Möglichkeit, die beiden Modulstränge auf zwei unterschiedlich ausgerichtete Flächen zu verteilen. Zum Beispiel den größten Teil der Module auf das Hausdach, den kleineren Teil auf die Garage. Der Wechselrichter regelt beide Modulflächen unabhängig voneinander.



Platz ist auf der kleinsten Hütte. Starten Sie schon mit zwei Modulen in einem Strang. Später können Sie problemlos erweitern.



- Aluminiumgehäuse für lang anhaltenden Schutz vor Feuchtigkeit und Korrosion
- Großer Eingangsspannungsbereich
- Sehr niedrige Einschaltspannung (35 V)
- Für Innen- und Außenbereich geeignet
- Kompaktes Design mit außergewöhnlichen Leistungsdichte für einfache Installation
- Niedrige Geräuschemission
- Spitzenwirkungsgrad bis zu 98,3%
- Lüfterloses Design
- Inbetriebnahme über Wi-Fi-Verbindung

# Technische Daten

Eingang (DC)	H2.5 Flex	H3A Flex	H4A Flex	H5A Flex
Max. Leistung	2,6 kW	3,19 kW	4,32 kW	5,28 kW
Betriebsspannungsbereich	30 bis 500 V <sub>DC</sub>			
MPP-Spannungsbereich	30 bis 500 V <sub>DC</sub>	30 bis 550 V <sub>DC</sub>		
MPP-Spannungsbereich mit max. Leistung	240 bis 470 V <sub>DC</sub>	180 bis 500 V <sub>DC</sub>	240 bis 500 V <sub>DC</sub>	240 bis 500 V <sub>DC</sub>
Max. Strom (pro MPP-Tracker / gesamt)	11 A / 11 A	11 A / 18A		
Max. Anzahl MPP-Tracker	1	2		
Max. Anzahl Modulstränge pro MPP-Tracker	1			

Ausgang (AC)	H2.5 Flex	H3A Flex	H4A Flex	H5A Flex
Max. Scheinleistung <sup>1) 2)</sup>	2,5 kVA	3,0 kVA	4,0 kVA	5,0 kVA
Nenn-Scheinleistung <sup>2)</sup>	2,5 kVA	3,0 kVA	4,0 kVA	5,0 kVA
Spannungsbereich <sup>3)</sup>	230 V <sub>AC</sub> -20%/+22%, einphasig (L, N, PE)			
Nennstrom	10,9 A	13 A	17,4 A	22 A
Frequenzbereich <sup>3)</sup>	50 / 60 Hz ± 5 Hz			
Einstellbereich Leistungsfaktor	0,8 kap bis 0,8 ind			
Gesamtklirrfaktor (THD)	<3 % bei Nenn-Scheinleistung			

Allgemeine Spezifikation	H2.5 Flex	H3A Flex	H4A Flex	H5A Flex
Delta-Modellname	H2.5_210	H3A_220	H4A_220	H5A_220
Delta-Teilenummer	RPI252H210000	RPI302H220000	RPI402H220000	RPI502H220000
Spitzenwirkungsgrad	97,5%	97,5%	97,5%	98,3%
EU-Wirkungsgrad	96,8%	96,8%	96,8%	98,0%
Betriebstemperaturbereich	-25 bis +60 °C			
Temperaturbereich ohne Leistungsabregelung	-25 bis +40 °C			
Lagertemperaturbereich	-25 bis +60 °C			
Relative Luftfeuchtigkeit	0 bis 95%, nicht kondensierend			
Max. Betriebshöhe	2.000 m (über Meeresspiegel)			
Standardgarantie	5 Jahre (Garantieerlängerung auf Anfrage möglich)			

Mechanische Ausführung	H2.5 Flex	H3A Flex	H4A Flex	H5A Flex
Abmessungen (H x B x T)	318 × 380 × 130 mm			
Gewicht	10 kg	10 kg	11 kg	12 kg
Kühlung	Natürliche Konvektion, ohne Lüfter			
Montageoptionen	Wandmontage <sup>4)</sup>			
Trennschalter	1 mechanischer DC-Trennschalter			
Anschlussyp AC-Seite	1 AC-Stecker Wieland RST 25I3S (96.031.4154.3) <sup>5)</sup>			
Anschlussyp DC-Seite	1 Paar DC-Stecker Multi-Contact MC4 <sup>5)</sup>	2 Paar DC-Stecker Multi-Contact MC4 <sup>5)</sup>		

Kommunikation	H2.5 Flex	H3A Flex	H4A Flex	H5A Flex
Kommunikationsschnittstellen	Wi-Fi			
Display	ohne			
Datenvisualisierung	DeltaSolar App, MyDeltaSolar Cloud			
Anzeige Betriebsstatus	3 LED			

# Technische Daten

Sicherheit / Normen	H2.5 Flex	H3A Flex	H4A Flex	H5A Flex
Schutzart	IP65			
Schutzklasse	I			
Einstellbare Abschaltparameter	Ja			
Isolationsüberwachung	Ja			
Überlastverhalten	Stromstärkebegrenzung, Leistungsbegrenzung			
Inselbildungsschutz / Netzregulierung	VDE 0126-1-1; VDE-AR-N 4105; EN 50438 2013:Niederlande, C10/11			
EMV	EN61000-6-2; EN61000-6-3			
Sicherheit	IEC 62109-1/-2; CE-Konformität			

- 1) Cos Phi = 1 (VA = W)
- 2) Ob die maximale Scheinleistung erreicht werden kann, hängt von den Umgebungsbedingungen ab.
- 3) AC-Spannung und Frequenzbereich sind anhand der jeweiligen Länderbestimmungen programmiert.
- 4) Montageplatte im Lieferumfang enthalten
- 5) Im Lieferumfang enthalten

## Kontakt



**E-Mail: [solarsales.emea@deltaww.com](mailto:solarsales.emea@deltaww.com)**

**Deutschland**

0800 073 4489 (Gratis Anruf aus Deutschland)

**Österreich**

0800 291 514 (Gratis Anruf aus Österreich)

**Schweiz**

0800 562 049 (Gratis Anruf aus der Schweiz)