



## 太陽能變流器 三相市電並聯型 / M100A\_280

### 產品特色

- 最高轉換效率達 98.8%
- 鎖扣式開蓋與簡便安裝設計，加速系統安裝
- 內建直流開關、組串電流監控及電弧偵測功能
- 支援藍牙無線通訊，透過 APP 現場快速設定
- 內建 Type II 雷擊保護裝置
- IP66 防護等級與輕巧設計
- MyDeltaSolar 雲端平台遠端監控管理



太陽能  
系統



商辦屋頂  
太陽能



太陽能  
電場



## 產品介紹

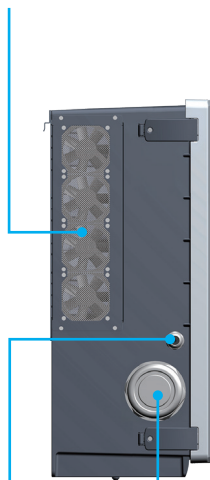
台達M100A\_280三相太陽能變流器具有98.8%的最高轉換效率及8組MPPT，透過520 - 840 Vdc寬MPPT電壓範圍的設計可將案場發電效益最佳化，藉此提高太陽能產量與獲利。支援藍牙無線通訊功能，可實現無線案場規劃，提高施工方便性與案場維護效率。



## 外觀與機構設計

### 熱插拔風扇

智慧冷卻系統可提高設備整體性能大幅度降低噪音。



交流輸出

通訊配線口 ( RS-485, Dry Contact, DI )



LED指示燈

### DeltaSolar APP

提供現場快速的設定和全面的案場監控解決方案。

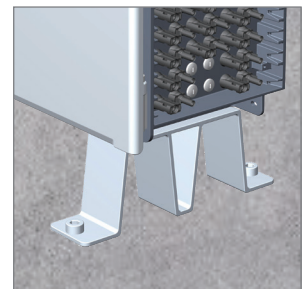
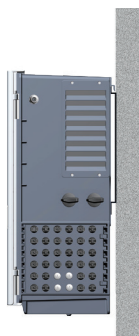


16組  
直流輸入(H4)

直流開關

### 快速安裝

M100A\_280不僅支援壁掛式安裝，亦可採落地式安裝，可以節省安裝時間與額外的支架成本。

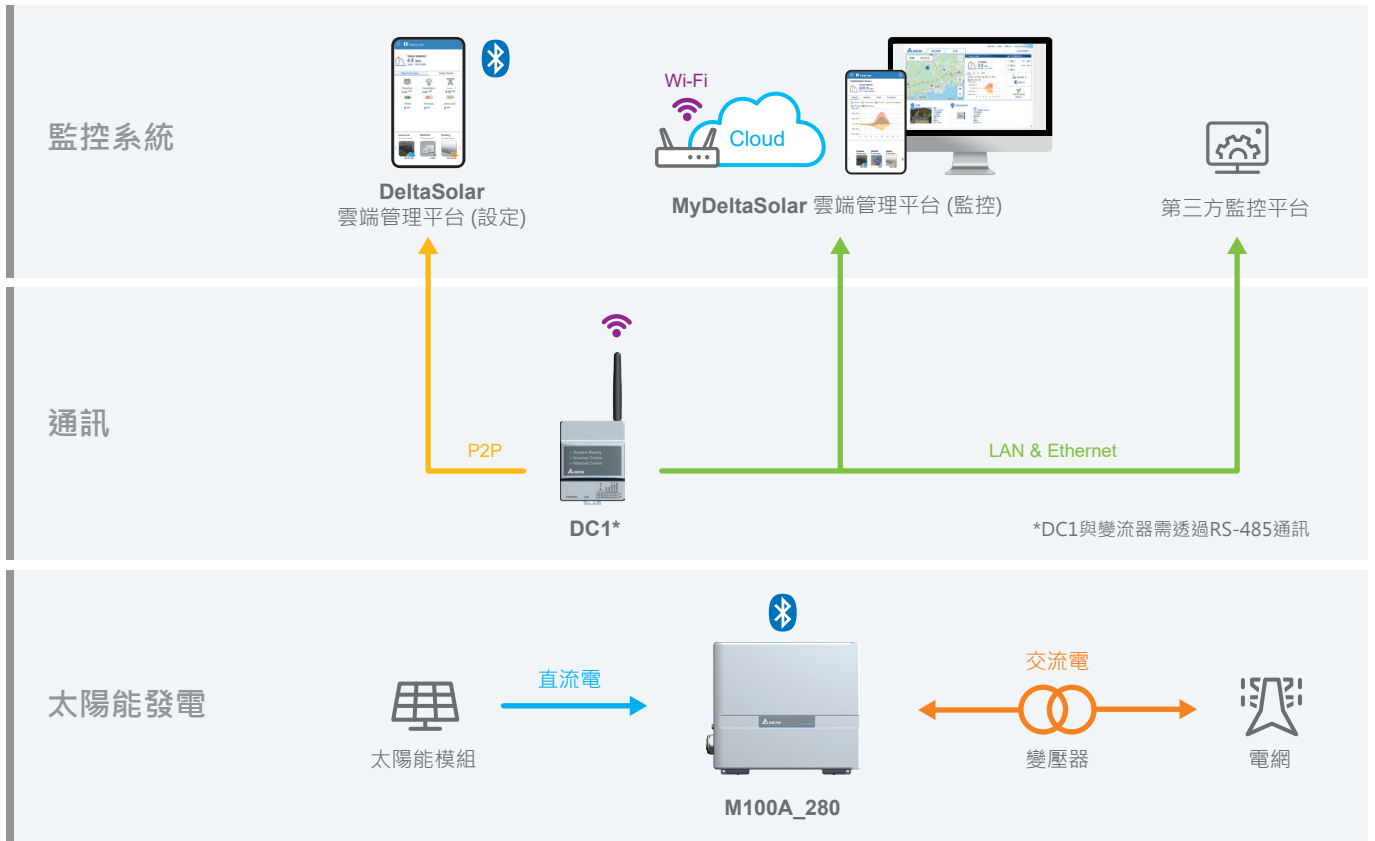


## 鎖扣式開蓋設計

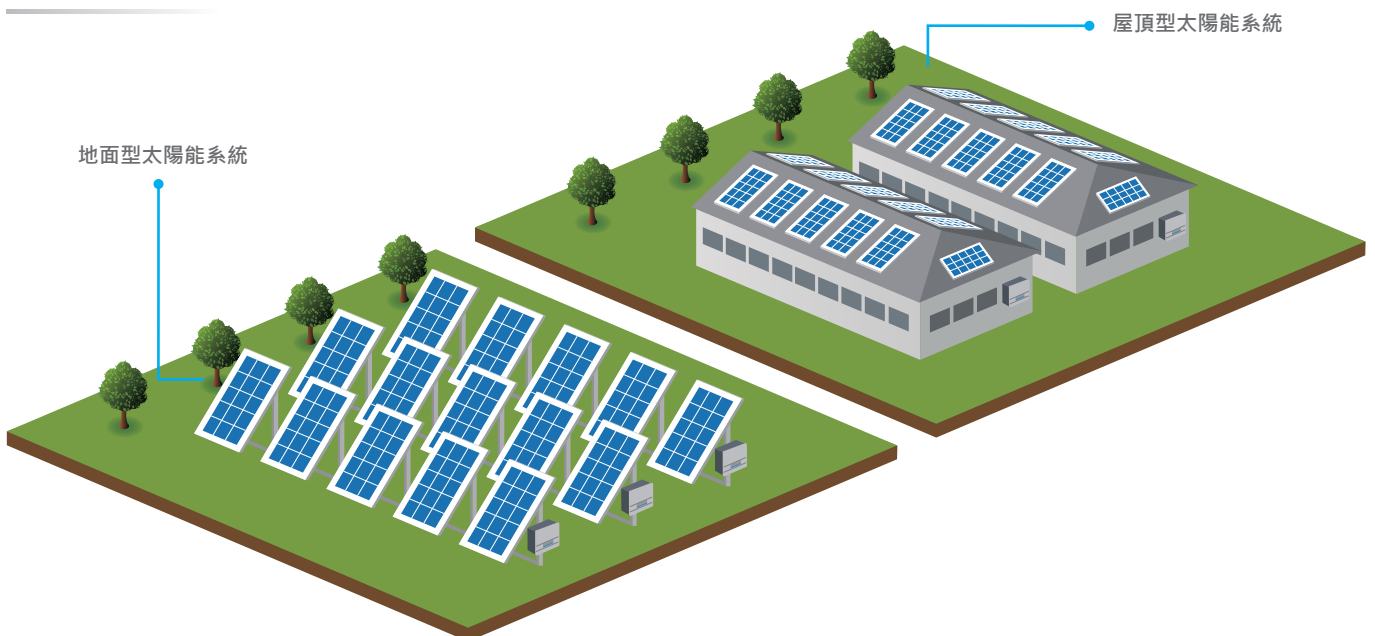
台達 M100A\_280 開蓋採用鎖扣設計，可大幅節省安裝與配線的時間，施工簡易、維護方便又能符合整機IP66防護等級。



## 系統架構



## 應用情境



# 規格

型號	M100A_280
<b>直流輸入</b>	
最大輸入電壓	1000 V <sup>1)</sup>
工作電壓範圍	200 - 1000 V
滿載電壓追蹤範圍	520 - 840 V
額定輸入電壓	590 V @ AC 380 V ; 710 V @ AC 480 V
MPPT 追蹤	8
最大輸入電流	30 A / MPPT
最大短路電流 (Isc)	50 A / MPPT
直流接線方式	16 組 Amphenol H4 DC接頭
雷擊保護	Type II SPD (標配) / Type I+II SPD (選配)
直流開關	2
<b>交流輸出</b>	
最大輸出功率	110 kVA
最大輸出電流	168 A @ AC 380 V / 440 V ; 133 A @ AC 480 V
輸出功率	100 kW @ 40°C ; 110 kW @ 30°C
輸出電壓	380 V / 440 / 480 V, 3Ø3W or 3Ø4W
工作電壓範圍	88% to 120% 交流電壓
工作頻率範圍	50 / 60 ±5 Hz
功率因數 (可調)	0.8 領前 ~ 0.8 落後
夜間虛功功能	60 kVAR
雷擊保護	Type II SPD
T.H.D	< 3% at rated output current
交流接線方式	端子台形式, Max. 185mm <sup>2</sup> 銅/鋁端子
夜間耗電	< 3.5 W
<b>效率</b>	
最高效率	98.7 % @ AC 380 V ; 98.8 @ AC 480 V
歐洲效率	98.4 % @ AC 380 V ; 98.5 @ AC 480 V
<b>產品資訊</b>	
通訊埠	RS-485 / 藍牙
通訊協定	Delta, Sunspec
指示燈號	LED (Alarm, Grid, COMM.)
<b>認證</b>	
併網認證	IEC-62109-1/-2    VDE-ARN 4110    EN50549-2    PEA/MEA    VPC
<b>機體設計</b>	
安全防護	電弧偵測 / 直流反接保護 / 漏電流保護 / 絕緣阻抗偵測
特點	夜間防PID功能 / 組串電流監控 / IV 曲線掃描 / 夜間虛功補償功能
運行高度限制	< 4000 m
工作溫度範圍	-25°C to +60°C (超過 40°C 智慧降載)
保護等級	IP66
散熱方式	冷卻風扇
噪音	65.2 dBA @1m, Amb25°C
尺寸 (W x H x D)	699 x 629 x 264 mm
重量	77 kg

1) 本產品可承受最高電壓為1100Vdc，但超過1000Vdc時變流器會停止輸出

- 所有規格如有更改，恕不另行通知

## Delta Electronics, Inc.

39 Section 2 Huandong Road, Shanhua District,  
Tainan City 74144, Taiwan (R.O.C.)

TEL : +886 6 505-6565  
FAX : +886 6 505-1919  
info@deltaww.com



2023 / 03 / 30