



太陽能變流器 三相市電並聯型 / M100_210

產品特色

- 最高轉換效率達 99%
- 590-860 Vdc寬MPPT電壓範圍，優化系統產出
- 鎖扣式開蓋與簡便安裝設計，加速系統安裝
- IV曲線掃描、夜間虛功率補償與防 PID 功能
- 內置雷擊保護裝置、組串電流監控及電弧偵測功能
- 支援藍牙無線通訊，可利用 APP 現場快速設定
- MyDeltaSolar 雲端平台遠端監控管理



太陽能
系統



商辦屋頂
太陽能



廠房屋頂
太陽能



太陽能
電場



產品介紹

台達M100_210三相太陽能變流器具有99%的最高轉換效率及一組MPPT，透過590 - 860 Vdc寬MPPT電壓範圍的設計可將案場發電效益最佳化，藉此提高太陽能產量與獲利。支援藍牙無線通訊功能，可實現無線案場規劃，提高施工方便性與案場維護效率。



外觀與機構設計

DeltaSolar APP

提供現場快速的設定和全面的案場監控解決方案。



熱插拔風扇

智慧冷卻系統可提高設備整體性能大幅度降低噪音。



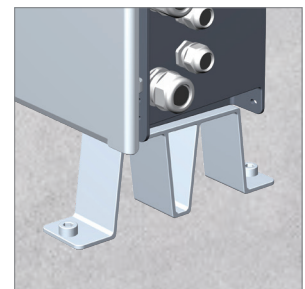
快速安裝

M100_210不僅支援壁掛式安裝，亦可採落地式安裝，可以節省安裝時間與額外的支架成本。

壁掛式安裝



落地式安裝

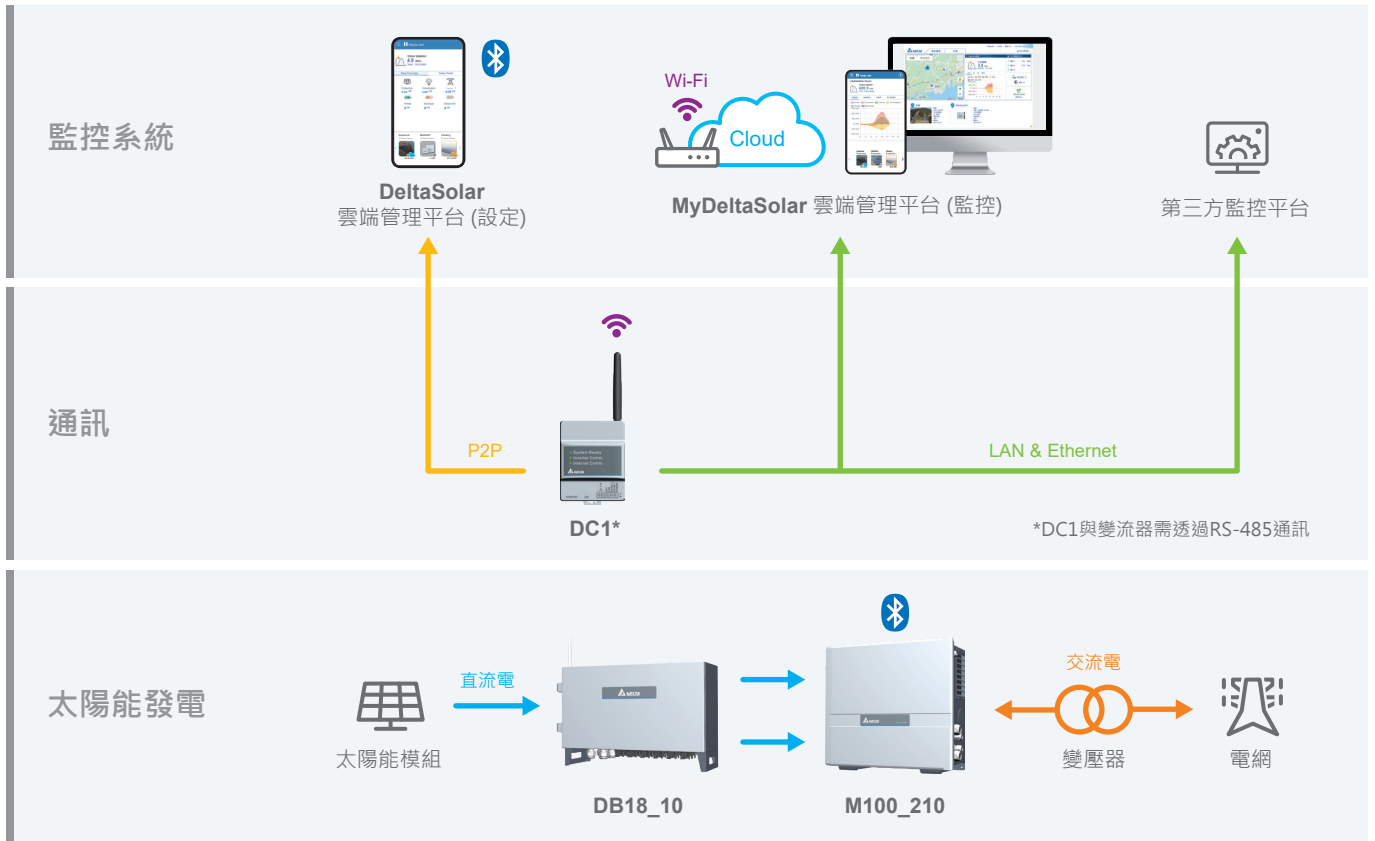


鎖扣式開蓋設計

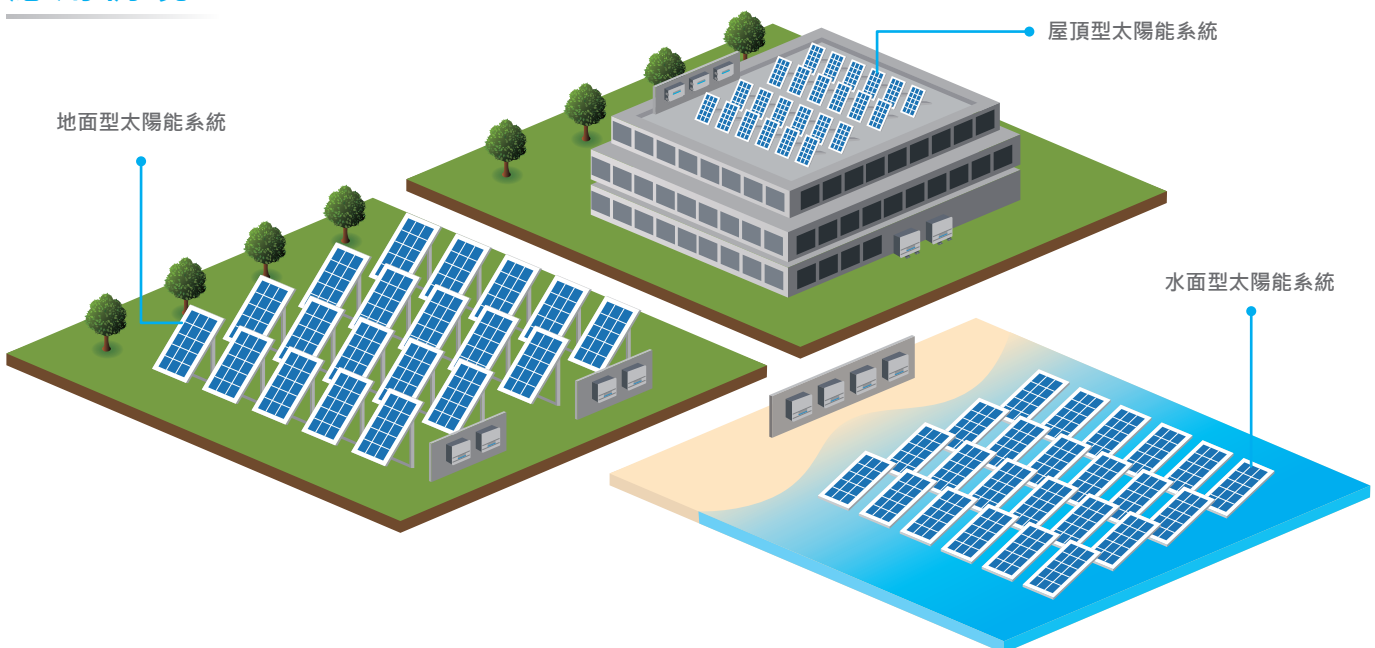
台達 M100_210 開蓋採用鎖扣設計，可節省安裝與配線的時間，施工簡易、維護方便又能符合整機IP66的設計。



系統架構



應用情境



規格

型號	M100_210			
直流輸入				
最大輸入電壓	1000 V ¹⁾			
工作電壓範圍	550 - 1000 V			
滿載電壓追蹤範圍 @ AC 380V	590 - 860 V ²⁾			
啟動電壓	585 V			
額定輸入電壓	590 V			
MPPT 追蹤	1			
最大輸入電流	185 A			
最大短路電流 (Isc)	250 A			
直流接線方式	接線銅排, Max. 185mm ² Cu and Al conductor			
雷擊保護	Type II SPD (標配) / Type I+II SPD (選配)			
交流輸出				
最大輸出功率	110 kVA			
最大輸出電流	160.0 A			
輸出功率	100 kW @ 35°C ; 105 kW @ 30°C (380V)			
輸出電壓	380 V , 3Ø3W or 3Ø4W			
工作電壓範圍	80% to 130% 交流電壓			
工作頻率範圍	50 / 60 ±5 Hz			
功率因數 (可調)	0.8 lead ~ 0.8 lag			
夜間虛功功能	60 kVAR			
雷擊保護	Type II SPD (標配) / Type I+II SPD (選配)			
T.H.D	< 3% at Rated output current			
交流接線方式	端子台形式, Max. 185mm ² Cu and Al conductor			
夜間耗電	< 3.5 W			
效率				
最高效率	99.0 %			
歐洲效率	98.7 %			
產品資訊				
通訊埠	藍牙 / RS-485			
通訊協定	Delta, Sunspec			
指示燈號	LED (Alarm, Grid, COMM.)			
認證				
併網認證	IEC 62109-1/-2 IEC 61727	IEC 62116 IEC 61683	EN 61000-6-2 EN 61000-6-3	VPC
機體設計				
安全防護	電弧偵測 / 漏電流保護 / 絕緣阻抗偵測			
特點	夜間防PID功能 / 組串電流監控 / IV 曲線掃描 / 夜間虛功補償功能			
運行高度限制	< 4000 m			
工作溫度範圍	-25°C to +60°C (超過 35°C 智慧降載)			
保護等級	IP66			
散熱方式	冷卻風扇			
噪音	65.2 dBA @1m, Amb25°C			
尺寸 (W x H x D)	699 x 629 x 264 mm			
重量	67 kg			

- 1) 本產品可承受最高電壓為1100Vdc，但超過1000Vdc時變流器會停止輸出
2) 環境溫度 < 15°C: 590~860V ; 環境溫度 < 30°C: 590~840V ; 環境溫度 < 40°C: 590~760V

- 所有規格如有更改，恕不另行通知

Delta Electronics, Inc.

39 Section 2 Huandong Road, Shanhu District,
Tainan City 74144, Taiwan (R.O.C.)

TEL : +886 6 505-6565
FAX : +886 6 505-1919
info@deltaww.com

