



市電併聯型太陽能變流器 家用型 / H5E_220

主要特點

- 寬電壓輸入範圍 30 - 550 Vdc
- 能源效率可達 97.5%
- Wi-Fi 與台達太陽能雲端平台及應用程式提供即時監控與設定
- 精巧設計、重量極輕，易於安裝與空間規劃
- 20dB 低噪音，同時享有綠能與寧靜的居家環境
- IP65 防塵防水保護，適用於戶外環境

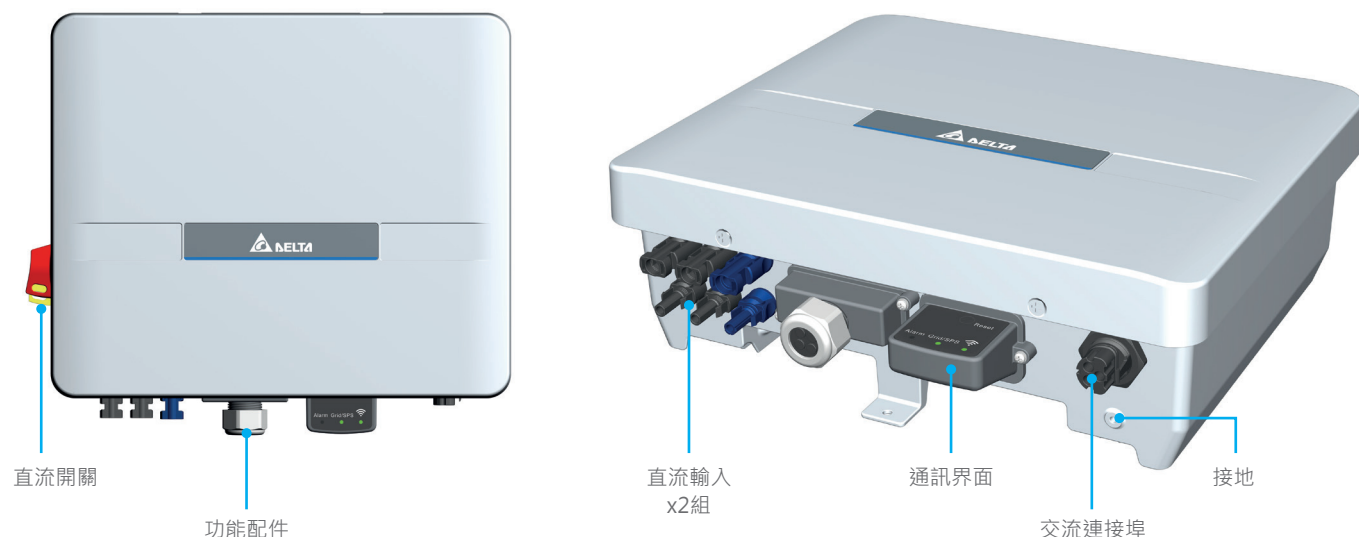
www.deltaww.com



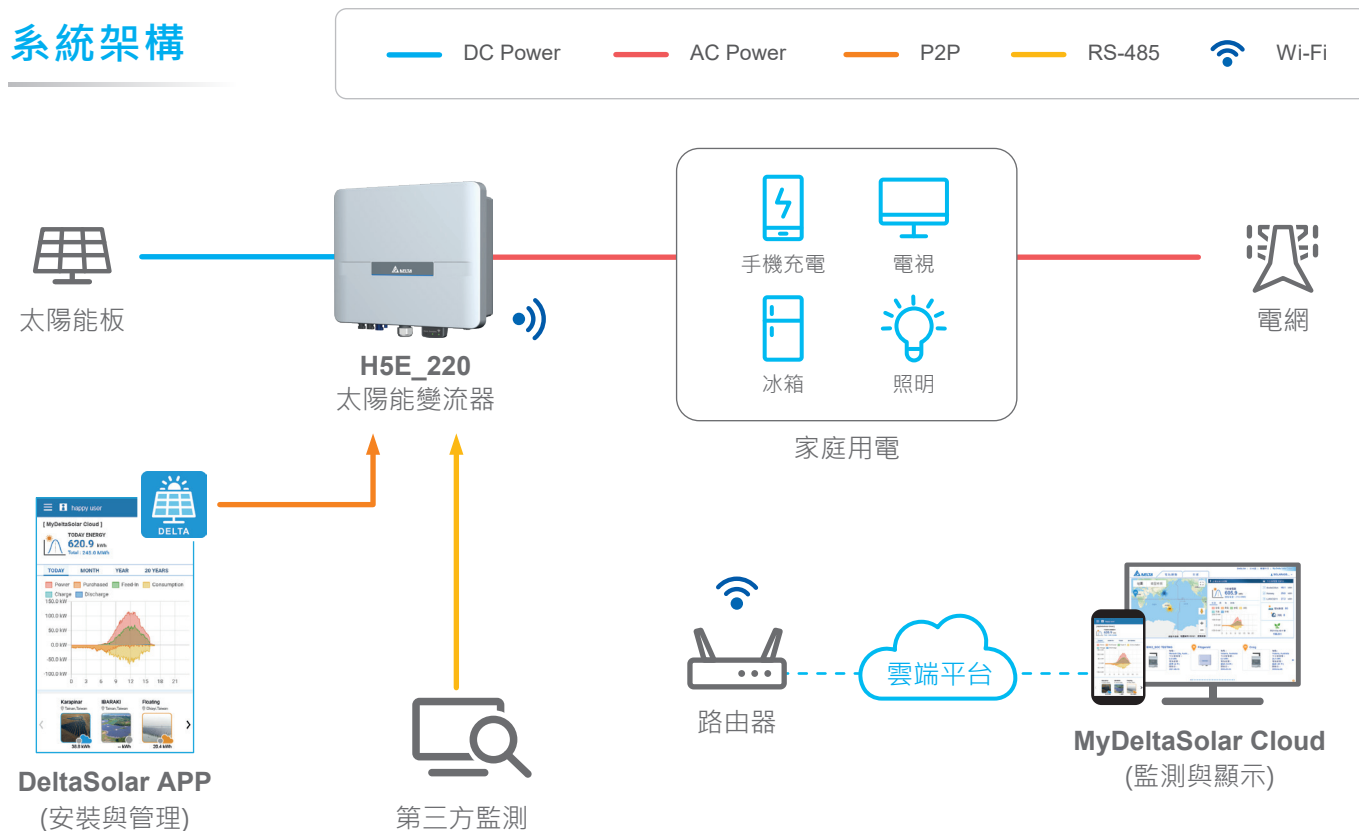
產品介紹

在單相併聯型變流器領域，台達提供一系列的產品，其中 H5E_220 具備 IP65 等級保護，適用於室內、外的環境及屋頂型太陽能發電系統，可將產生電力併入市電的低壓網路，也具備了無線通訊功能，可透過手機 APP 隨時隨地監控變流器，此外，20dB 低噪音的設計使得居住環境不受噪音的干擾。

外觀與機構設計

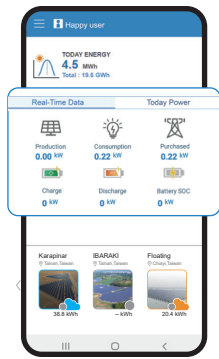


系統架構

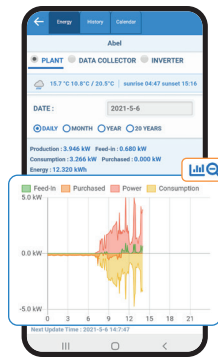


應用程式與雲端監控平台

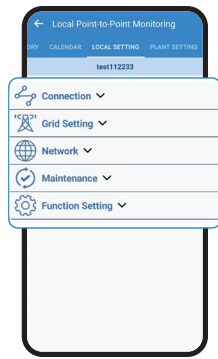
僅需安裝Wi-Fi路由器，即享有台達雲端監控服務！



即時發電狀態



發電數據圖表



功能設定



DeltaSolar
DELTA ELECTRONICS, INC.



台達太陽能雲 - 雲端監控平台



規格

型號	H5E_220
直流輸入	
最大輸入電壓	600 V
工作電壓範圍	30 - 550 V
最大功率電壓範圍	220 - 500 V
啟動電壓	> 35 V
額定電壓	350 V
最大輸入電流/每個MPPT	27 A / 13.5 A
最大短路電流/每個MPPT	20 A
MPPT追蹤	2
接頭種類	2組 Amphenol H4 DC接頭
直流開關	內建
交流輸出	
最大輸出功率	5000 W / 5500 VA
最大輸出電流	23 A
額定電壓	220 / 230 V
工作電壓範圍	80% - 122% 交流電壓
工作頻率範圍	50 / 60 Hz (± 5 Hz)
總諧波失真	< 3 %
功率因數	0.8 領先 ~ 0.8 落後
夜間耗電	< 2 W
能源效率	
最高效率	97.5 %
歐洲效率	96.8 %
通訊與顯示	
通訊方式	RS-485 / Wi-Fi
顯示	LED
雲端監控平台	MyDeltaSolar Cloud / DeltaSolar APP
告警方式	郵件通知
認證	
	CNS 15382 AS4777.2:2020 EN 61000-6-2 EN 61000-6-3 IEC 62116 IEC 62109-1/-2 IEC 62619:2017 IEC 62040-1:2017
通用參數	
保護	漏電流保護 / 絕緣阻抗偵測 / 過壓欠壓保護 / 過頻欠頻保護
工作溫度範圍	-25°C to 60°C
保護等級	IP65
噪音	20 dB (A)
運行高度限制	< 2000 m
散熱方式	自然風冷
尺寸 (W x H x D)	380 x 318 x 130 mm
重量	12 kg

* 技術規格若因產品進程而有所變動，恕不另行通知



Delta Electronics, Inc.

39 Section 2 Huandong Road, Shanhua District,
Tainan City 74144, Taiwan (R.O.C.)

TEL : +886 6 505-6565

FAX : +886 6 505-1919

info@deltaww.com