

IFD6500

IFD6530

Instruction Sheet

安 裝 說 明 安 裝 說 明

USB/RS-485 Communication Interface

USB/RS-485 通訊轉換模組

USB/RS-485 通讯转换模块

DVP-0205730-01

2021-10-28



Warning **ENGLISH**

EN ✂ IFD6500/IFD6530 is an OPEN-TYPE device. It should be installed in a control cabinet free of airborne dust, humidity, electric shock and vibration. To prevent non-maintenance staff from operating IFD6500/IFD6530, or to prevent an accident from damaging IFD6500/IFD6530, the control cabinet in which IFD6500/IFD6530 is installed should be equipped with a safeguard. For example, the control cabinet in which IFD6500/IFD6530 is installed can be unlocked with a special tool or key.

EN ✂ DO NOT connect AC power to any of I/O terminals, otherwise serious damage may occur. Please check all wiring again before IFD6500/IFD6530 is powered up. After IFD6500/IFD6530 is disconnected, Do NOT touch any terminals in a minute. Make sure that the ground terminal (⊕) on IFD6500/IFD6530 is correctly grounded in order to prevent electromagnetic interference.

FR ✂ IFD6500/IFD6530 est un module OUVERT. Il doit être installé que dans une enceinte protectrice (boîtier, armoire, etc.) saine, dépourvue de poussière, d'humidité, de vibrations et hors d'atteinte des chocs électriques. La protection doit éviter que les personnes non habilitées à la maintenance puissent accéder à l'appareil (par exemple, une clé ou un outil doivent être nécessaire pour ouvrir a protection).

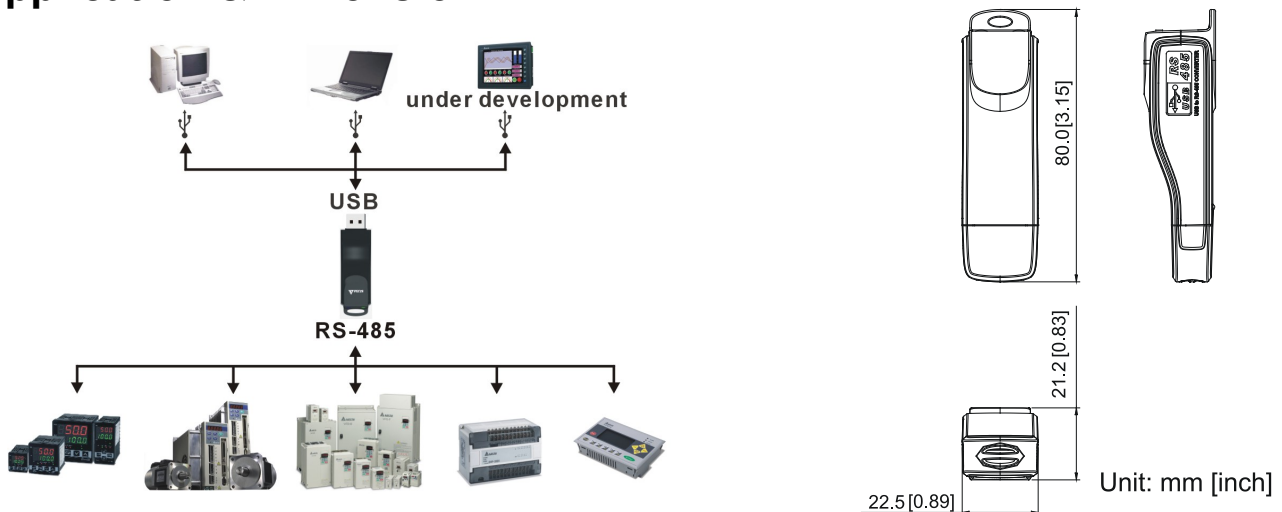
FR ✂ Ne pas appliquer la tension secteur sur les bornes d'entrées/Sorties, ou l'appareil IFD6500/IFD6530 pourra être endommagé. Merci de vérifier encore une fois le câblage avant la mise sous tension du IFD6500/IFD6530. Lors de la déconnection de l'appareil, ne pas toucher les connecteurs dans la minute suivante. Vérifier que la terre est bien reliée au connecteur de terre (⊕) afin d'éviter toute interférence électromagnétique.

① Introduction

IFD6500/IFD6530 is a convenient RS-485-to-USB converter, which does not require external power-supply or complex setting process. It supports baud rate from 75 to 115.2kbps and auto switching direction of data transmission. In addition, it adopts RJ-45 in RS-485 connector for users to wire conveniently. And its tiny dimension, handy use of plug-and-play and hot-swap provide more conveniences for connecting all DELTA IABU products to your PC. Applicable Models: All DELTA IABU products.

- Please thoroughly read this instruction sheet before installation and putting it into use.
- The content of this instruction sheet and the driver file may be revised without prior notice. Please consult our distributors or download the most updated instruction/driver version at <http://www.deltaww.com>

■ Application & Dimension






② Specifications

Power supply	No external power is needed
Power consumption	IFD6500: 0.4W ; IFD6530: 1.5W
Isolated voltage	2,500VDC
Baud rate	75, 150, 300, 600, 1,200, 2,400, 4,800, 9,600, 19,200, 38,400, 57,600, 115,200 bps
RS-485 connector	RJ-45
USB connector	A type (plug)

Compatibility	Full compliance with USB V2.0 specification
Max. cable length	RS-485 Communication Port: 100 m
Support RS-485 half-duplex transmission	

■ RJ-45

  8 ← 1  RJ-45	IFD6500		IFD6530	
	PIN	Description	PIN	Description
	1	Reserved	1	Reserved
	2	Reserved	2	Reserved
	3	Reserved	3	GND
	4	SG+	4	SG-
	5	SG-	5	SG+
	6	Reserved	6	GND
	7	Reserved	7	Reserved
8	Reserved	8	+9V	

③ Preparations before Driver Installation

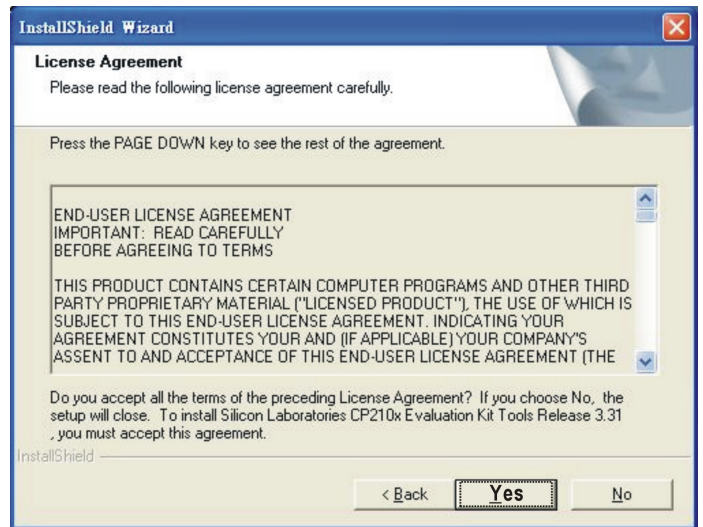
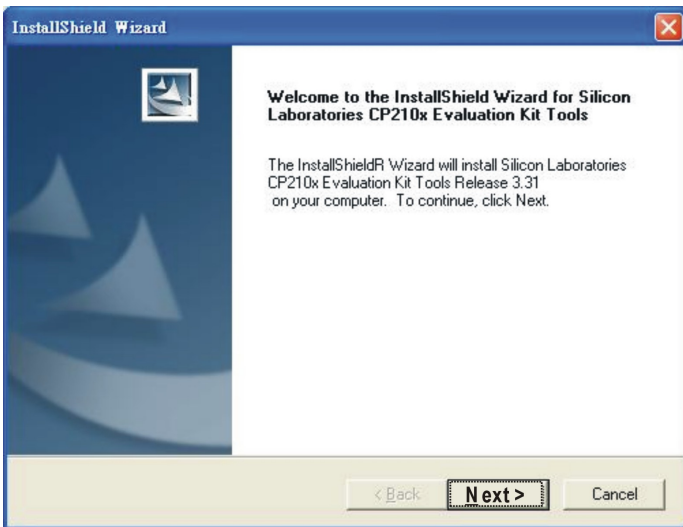
Download the USB driver from our official website

(<https://downloadcenter.deltaww.com/en-US/DownloadCenter>) and follow the steps below to extract it.

Note: DO NOT connect IFD6500/IFD6530 to PC before extracting the driver file.

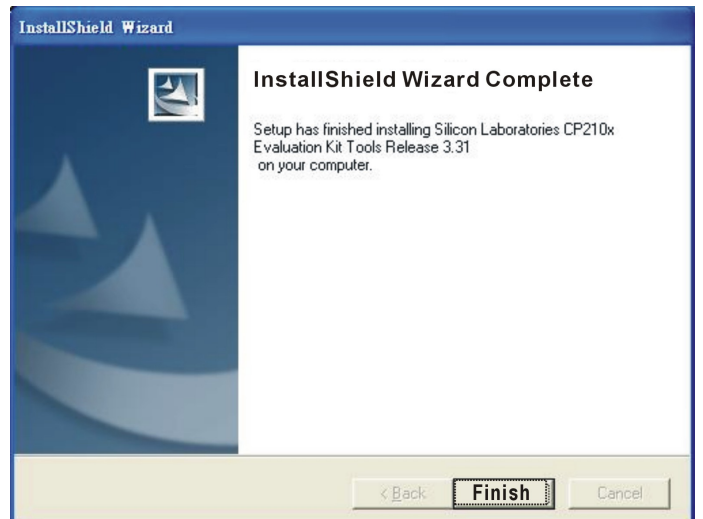
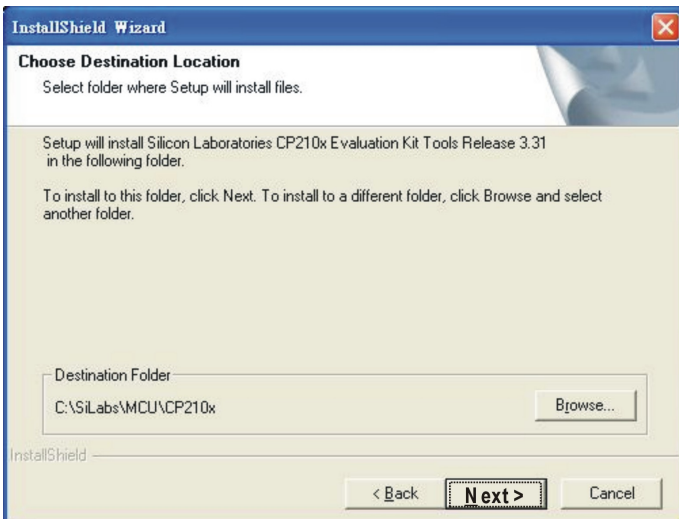
STEP 1

STEP 2



STEP 3

STEP 4



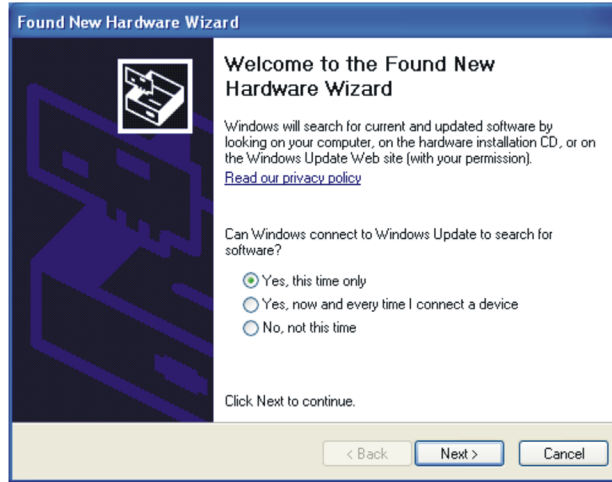
STEP 5

You should have a folder marked SiLabs under drive C.

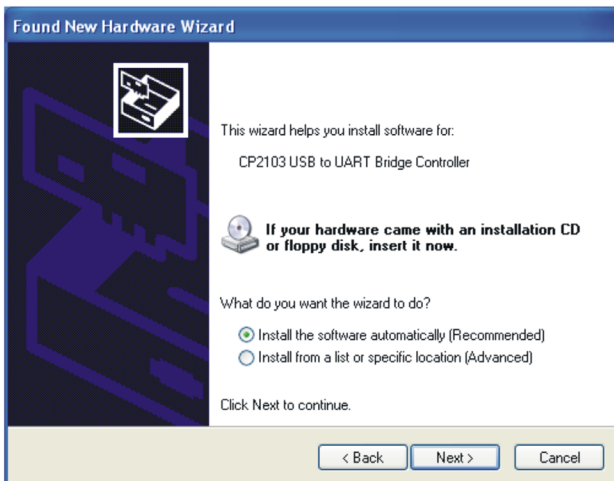
④ Driver Installation

After connecting IFD6500/IFD6530 to PC, please install driver by following steps.

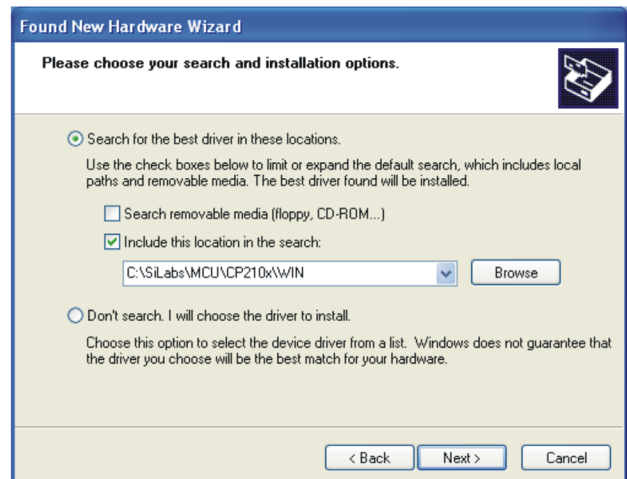
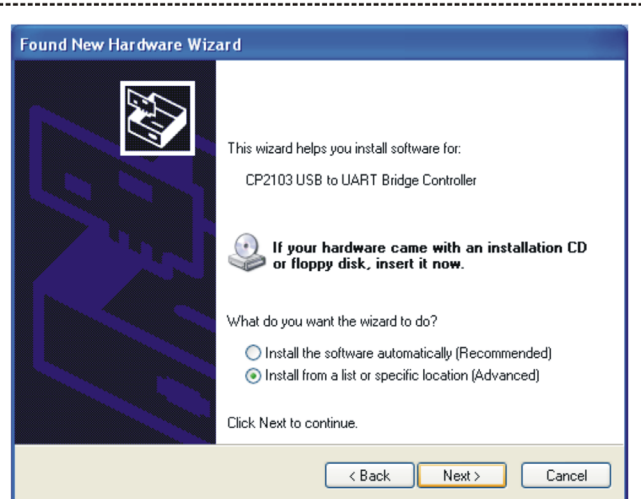
STEP 1



STEP 2

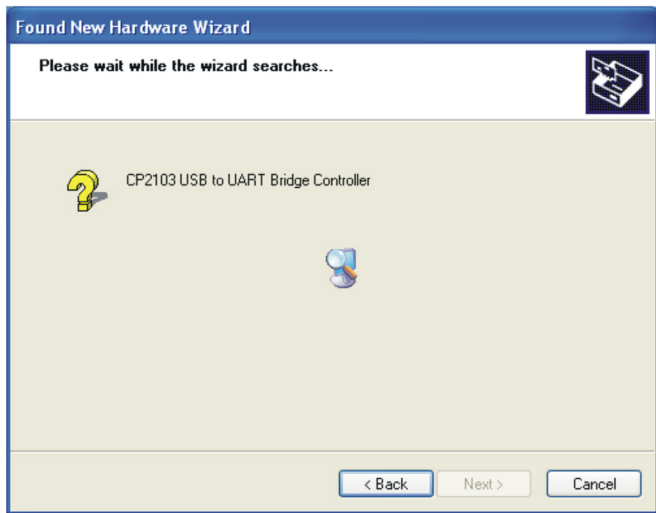


OR

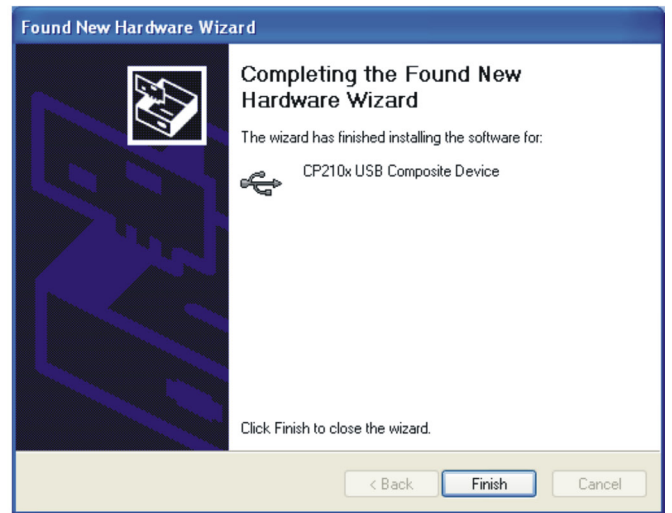


Browse and select directory, or enter
C:\SiLabs\MCU\CP210x\WIN

STEP 3



STEP 4



STEP 5

Repeat Step 1 to Step 4 to complete COM PORT setting.

⑤ LED Display

1. Steady Green LED ON: power is ON.
2. Blinking orange LED: data is transmitting.

⚠ 注意事項

繁體中文

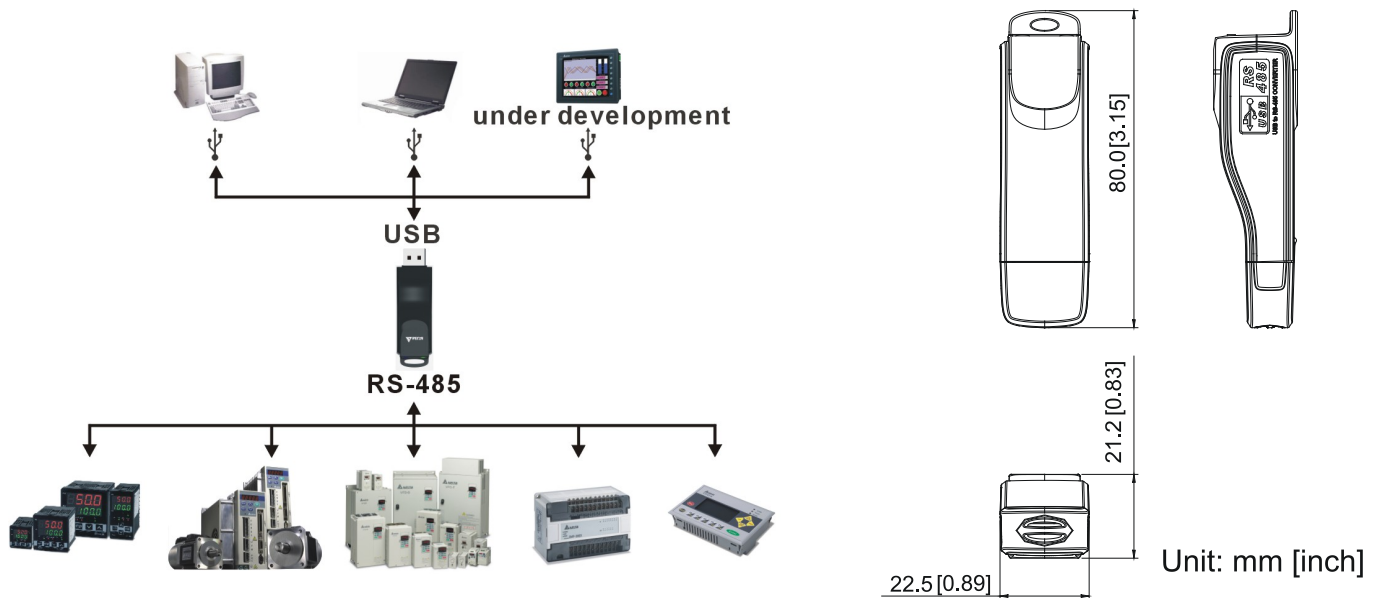
- ✓ 請詳細閱讀下列說明後才使用本產品，以確保使用安全。
- ✓ 由於產品精益求精，當內容規格或驅動程式有所修正時，請洽詢代理商或至台達網站 (<http://www.deltaww.com>) 下載最新版本。

① 產品簡介

IFD6500/IFD6530 RS-485/USB 轉換裝置，不需外接電源，不需任何設定，即可支援不同的傳輸速率從 75 到 115.2 kbps，並可自動切換資料流方向。通過 USB 接口有隨插即用和熱插拔的方便性，提供和 RS-485 裝置的溝通介面，體積小且方便使用，RS-485 採用 RJ-45 網路線接口，使用者能更便利的接線。

適用機種：台達電子 IA 全系列產品。




■ 產品應用及外觀尺寸



② 功能規格

電源需求	不需外接電源
消耗功率	IFD6500 : 0.4W ; IFD6530 : 1.5W
隔離電壓	2,500VDC
傳輸速度	75、150、300、600、1,200、2,400、4,800、9,600、19,200、38,400、57,600、115,200 bps
RS-485 端子形式	RJ-45
USB 接頭	A type (plug)
相容性	符合 USB V2.0 規格
最大使用線長	RS-485 通訊埠：100 公尺
支援 RS-485 半雙工	

■ RJ-45

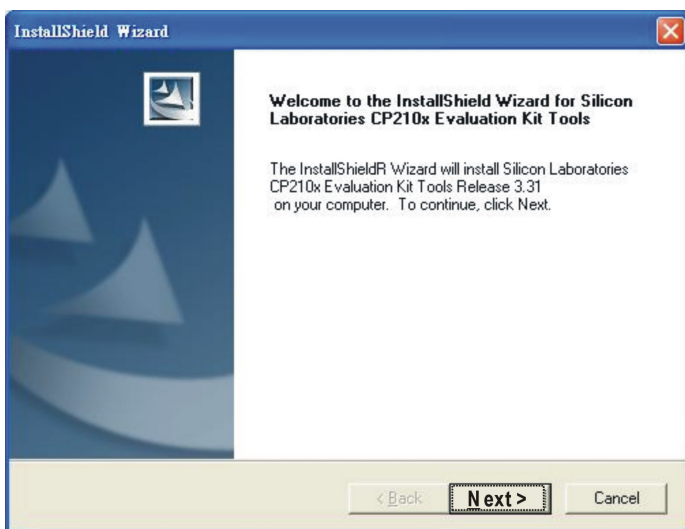
	IFD6500		IFD6530	
	PIN	說明	PIN	說明
  8 ← 1  RJ-45	1	保留	1	保留
	2	保留	2	保留
	3	保留	3	GND
	4	SG+	4	SG-
	5	SG-	5	SG+
	6	保留	6	GND
	7	保留	7	保留
	8	保留	8	+9V

③ 安裝驅動程式前準備工作

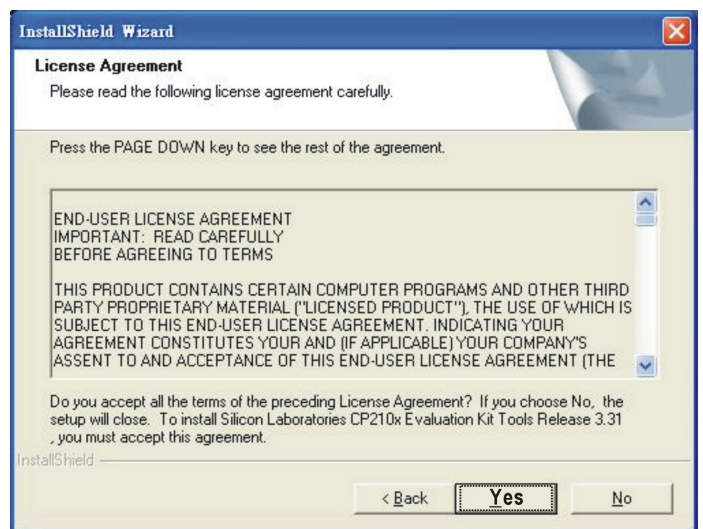
請至台達官網 <https://downloadcenter.deltaww.com/zh-TW/DownloadCenter> 下載 USB driver 驅動程式檔依下列步驟解壓縮。

註：在解壓縮檔案前，請勿將 IFD6500/IFD6530 插入電腦。

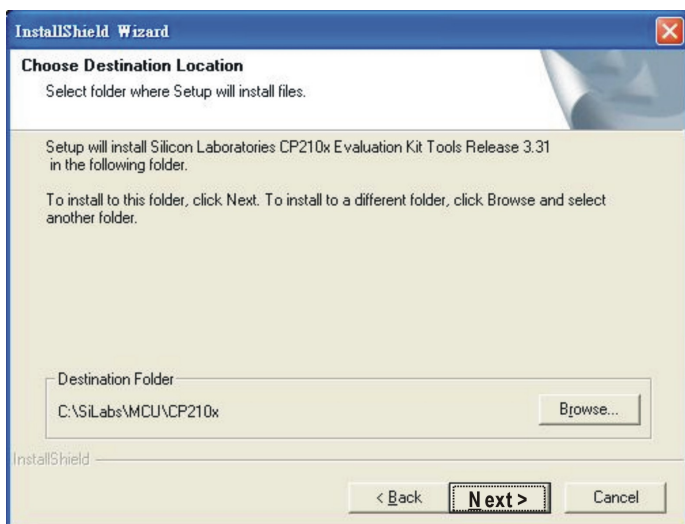
STEP 1



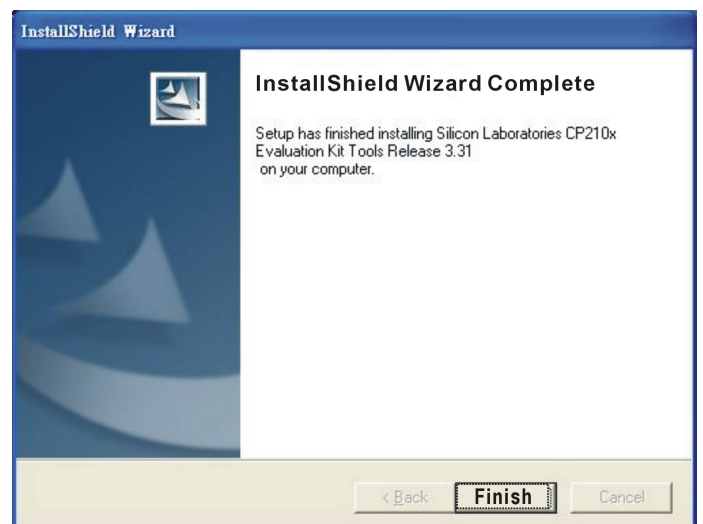
STEP 2



STEP 3



STEP 4



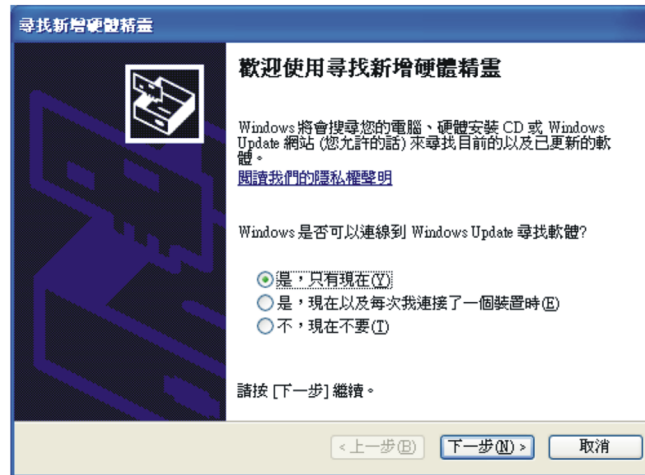
STEP 5

完成後，IFD6500/IFD6530 驅動程式將會被放置於 c:\ SiLabs

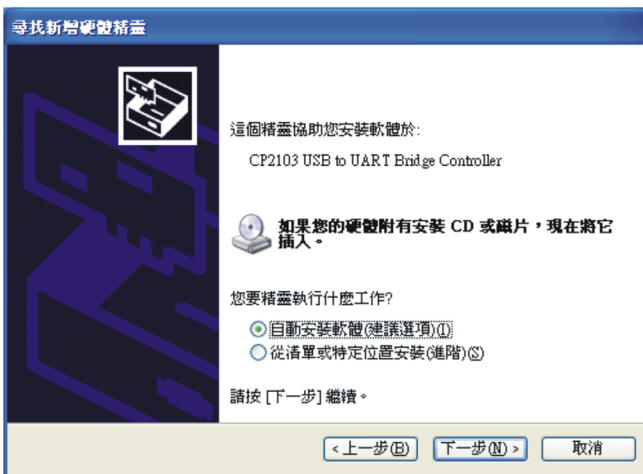
④ 安裝驅動程式

請將 IFD6500/IFD6530 連接至電腦 USB 埠，完成後，請依以下步驟安裝。

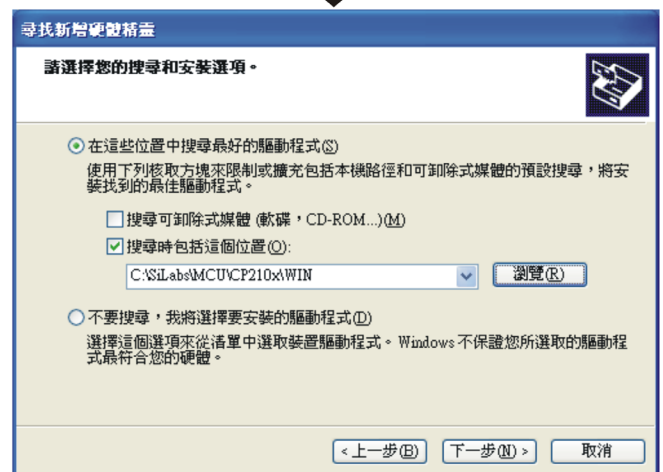
STEP 1



STEP 2



OR



請瀏覽選擇目錄，或直接輸入
C:\SiLabs\MCU\CP210x\WIN

STEP 3



STEP 4



STEP 5

重覆以上 Step 1至 Step 4 以完成 COM PORT 設定

⑤ LED 顯示

1. 綠色 LED 亮起，表示有電源。
2. 橘色 LED“閃爍”，表示資料傳輸。

⚠ 注意事项

简体中文

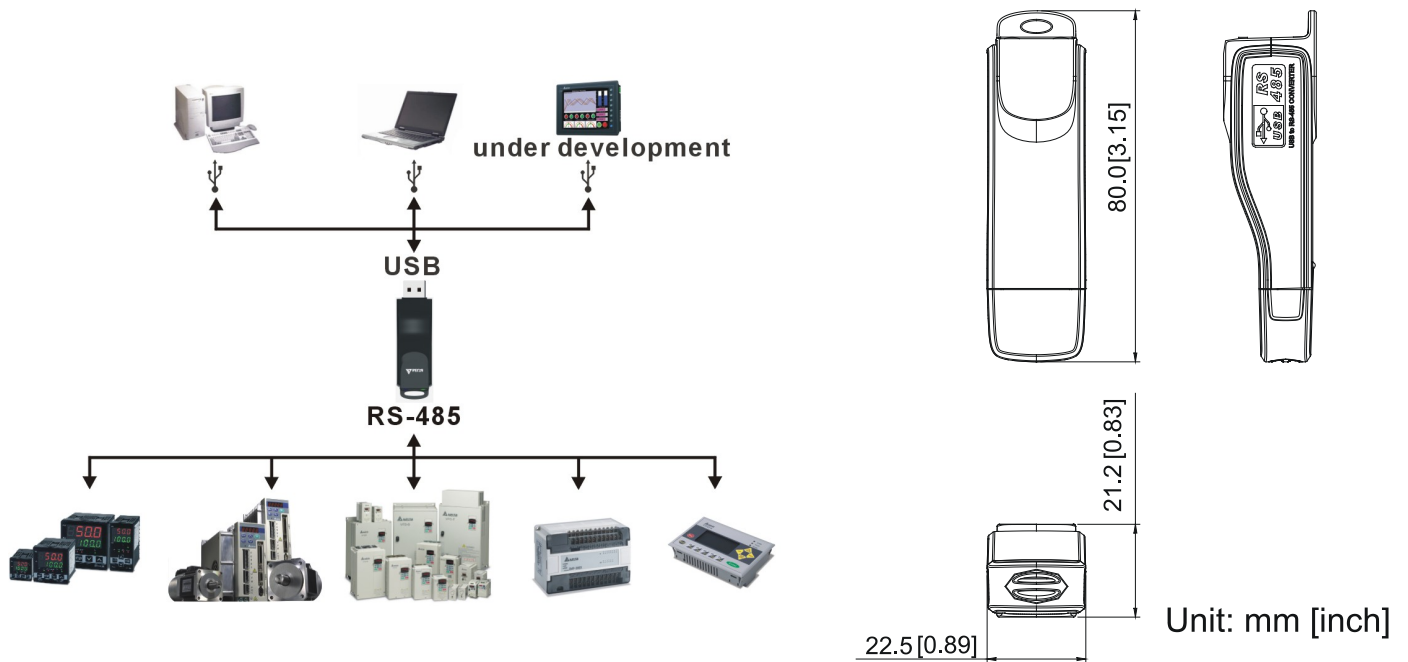
- ✓ 请仔细阅读下列说明后才使用本产品，以确保使用安全。
- ✓ 由于产品精益求精，当内容规格或驱动程序有所修正时，请洽询代理商或至台达网站 (<http://www.deltaww.com>) 下载最新版本。

① 产品简介

IFD6500/IFD6530 RS-485/USB 转换装置，不需外接电源，不需任何设定，即可支持不同的传输速率从 75 到 115.2 kbps，并可自动切换数据流方向。通过 USB 接口有随插即用和热插拔的方便性，提供和 RS-485 装置的沟通接口，体积小且方便使用，RS-485 采用 RJ-45 网络线接口，使用者能更便利的接线。

适用機種：台达电子 IA 全系列产品


■ 产品应用及外观尺寸



② 功能规格

电源需求	不需外接电源
消耗功率	IFD6500 : 0.4W ; IFD6530 : 1.5W
隔离电压	2,500VDC
传输速度	支援 75, 150, 300, 600, 1,200, 2,400, 4,800, 9,600, 19,200, 38,400, 57,600, 115,200 bps
RS-485 端子形式	RJ-45
USB 接头	A type (plug)
兼容性	符合 USB V2.0 规格
最大使用线长	RS-485 通讯端口: 100 公尺
支援 RS-485 半双工	

■ RJ-45

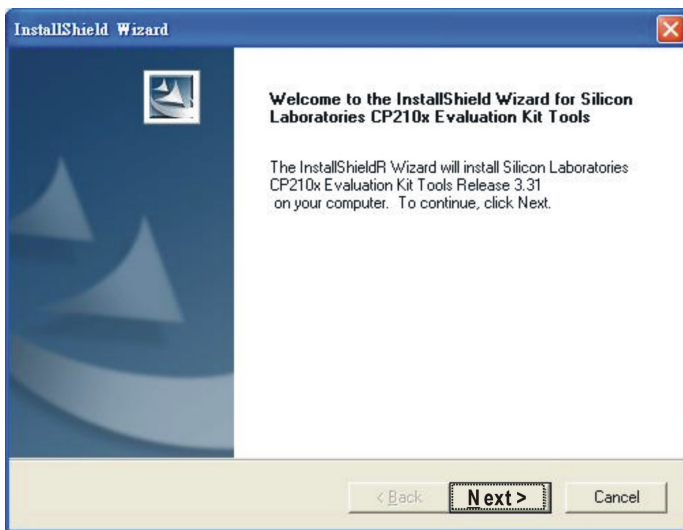
	IFD6500		IFD6530	
	PIN	说明	PIN	说明
	1	保留	1	保留
	2	保留	2	保留
	3	保留	3	GND
	4	SG+	4	SG-
	5	SG-	5	SG+
	6	保留	6	GND
	7	保留	7	保留
	8	保留	8	+9V

③ 安装驱动程序前准备工作

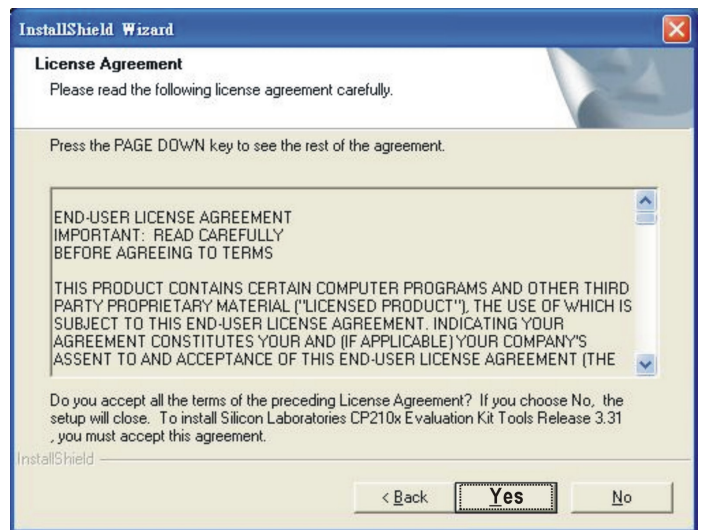
请至台达官网 <https://downloadcenter.delta-china.com.cn/> 下载 USB driver 驱动程序档依下列步骤解压缩。

注：在解压缩档案前，请勿将 IFD6500/IFD6530 插入计算机。

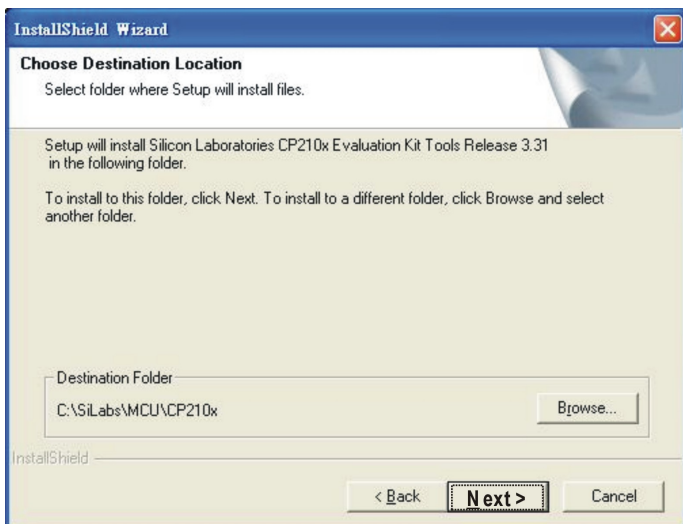
STEP 1



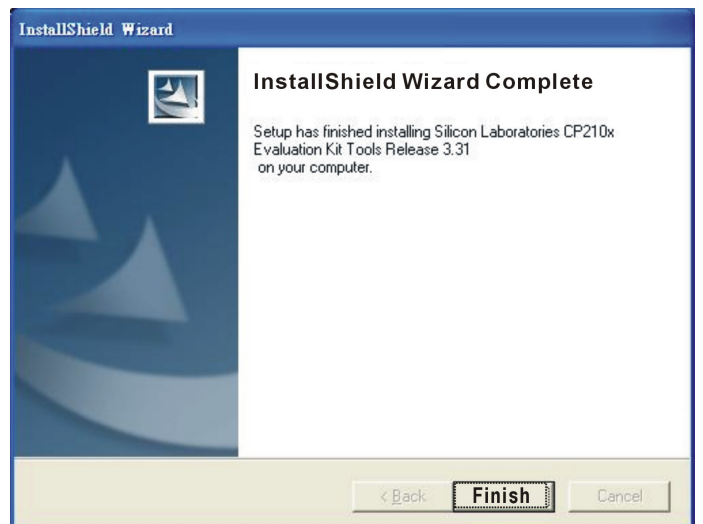
STEP 2



STEP 3



STEP 4



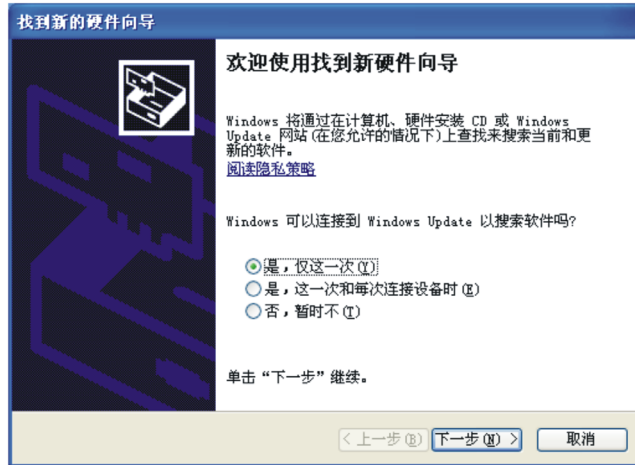
STEP 5

完成后, IFD6500/IFD6530 驱动程序将会被放置于 c:\ SiLabs

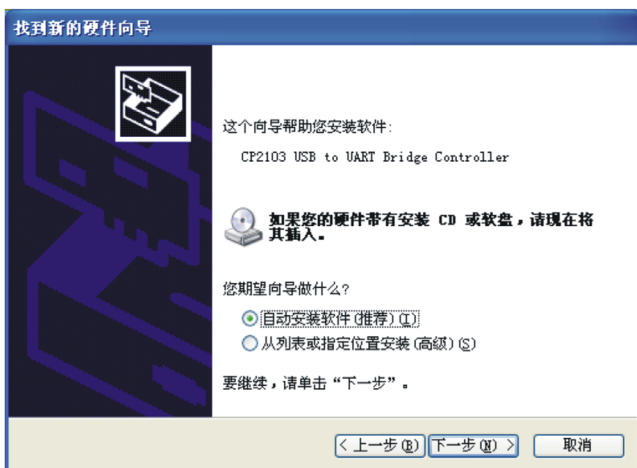
④ 安装驱动程序

请将 IFD6500/IFD6530 连接至電腦 USB 埠, 完成后, 请依以下步骤安装。

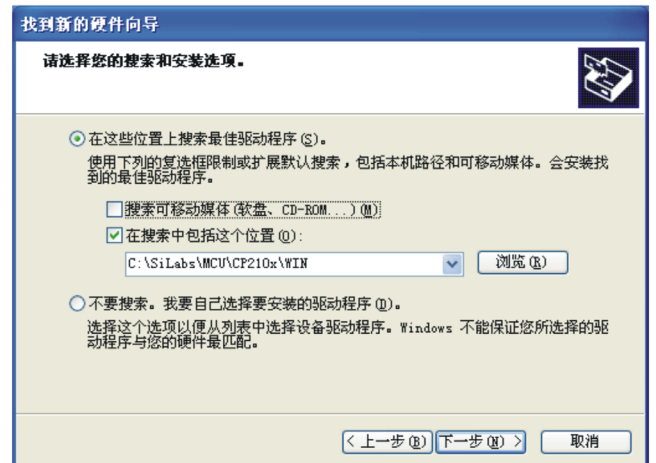
STEP 1



STEP 2



OR



请浏览选择目录, 或直接输入
C:\SiLabs\MCU\CP210x\WIN

STEP 3



STEP 4



STEP 5

重复以上Step1至Step4以完成COM PORT设置

⑤ LED 显示

1. 绿色 LED 亮起, 表示有电源。
2. 橘色 LED“闪烁”, 表示数据传输。