

Preliminary



エネルギーストレージソリューション

BTM向け太陽光MPPT内蔵蓄電システム / DELTerra C+

- PCS、直流変換、電池モジュールを統合 (EMSはオプション)
- 125kW／2時間～1.25MW／6時間まで拡張可能
- 液冷式電池で高効率・長寿命を実現
- 直流カップリング構成で高いシステム効率
- 太陽光パネルへ直接接続可能 (AFCI保護対応)



商業ビル



充電ステーション



キャンパス



工場

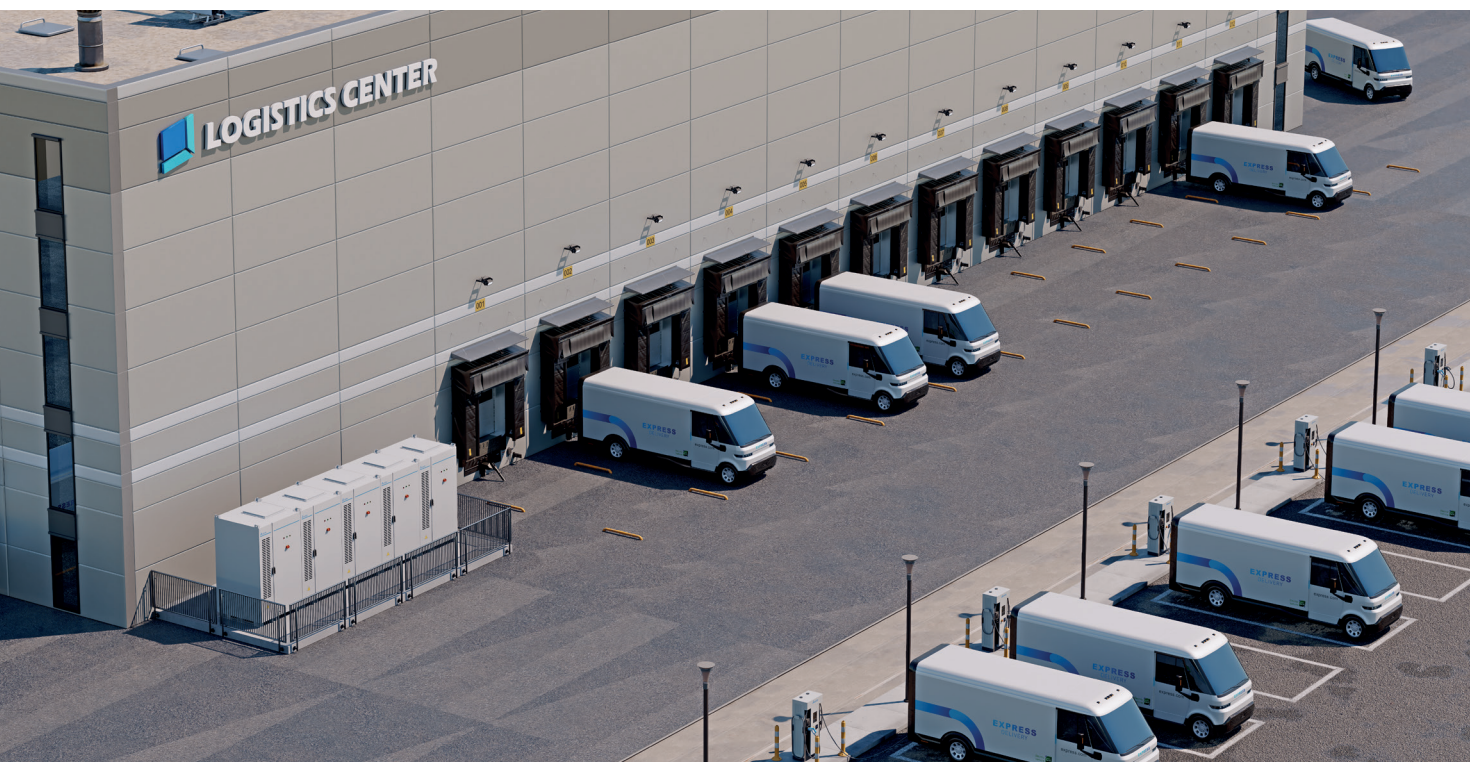


DEL Terra C+: 柔軟性と高効率を極めた、次世代産業・商業用蓄電システム

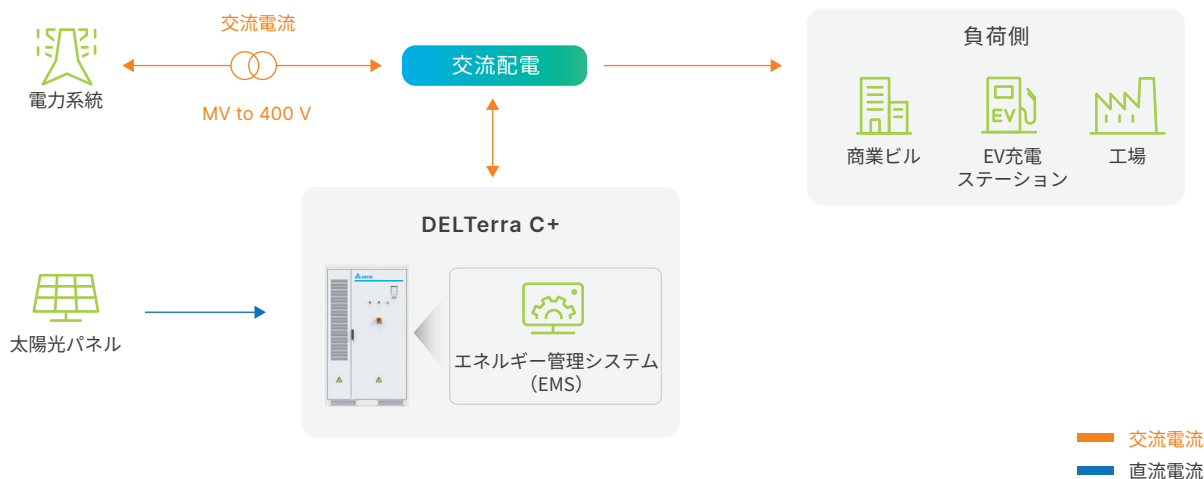
DEL Terra C+は、単一キャビネットで125kW/279.5kWhの容量を誇り、PCS（電力変換システム）、非絶縁双方向直流変換モジュール、BMS（電池管理システム）内蔵の先進液冷電池モジュールを一体化。高効率かつ洗練された商業用蓄電ソリューションを実現します。液冷電池モジュールにより温度を均一に管理し、運用効率を最大化

するとともに電池寿命を延長。エネルギー効率と空間利用の両立を可能にします。

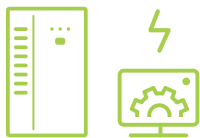
さらに、DEL Terra C+は多様な運用シーンに対応。系統連系/独立運転の両環境で、バックアップ電力、ピークシフト、負荷移行、太陽光自家消費、出力平滑化など幅広く活用できます。厳しい環境条件にも耐える設計と高い拡張性により、企業の効率性と持続可能性を両立するオールインワン蓄電ソリューションです。



システム構成

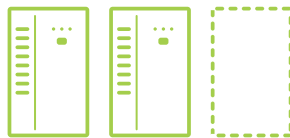


製品特長



高効率・高精度の電力制御

- 容量：125 kW / 279.5 kWh
- 交流入力：400 V AC、三相三線または三相四線



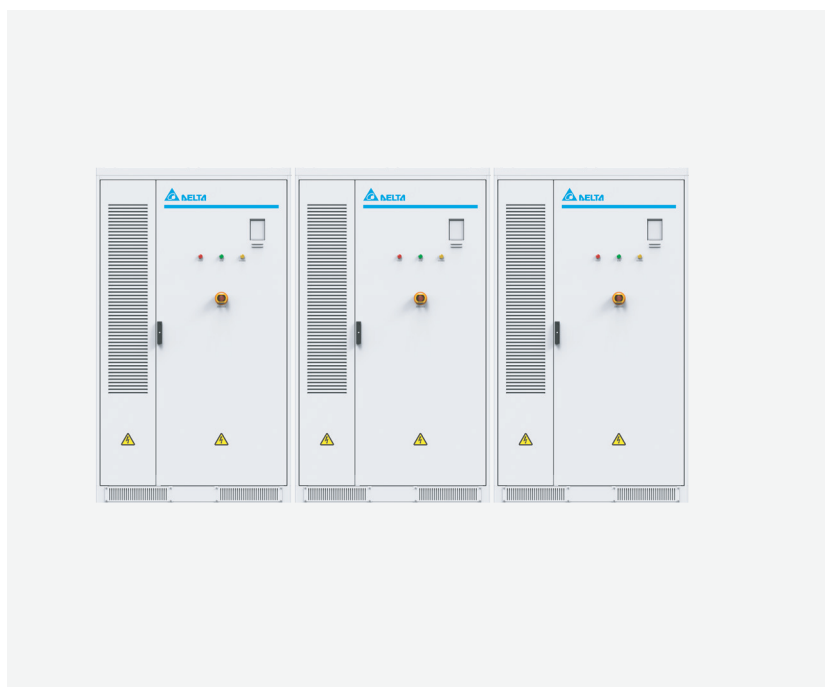
柔軟なシステム構成

- 拡張性に優れた設計
- 最大10台を並列接続可能（合計1.25 MW、運転時間2時間）
- 各キャビネットに最大2セットの279.5 kWhバッテリーを追加可能、合計6時間の運転が可能



蓄電用途に特化

- P/Q制御、周波数/電圧制御
- ピークカット・谷埋め、負荷シフト、アイランド運転対応
- 自動電圧・周波数調整
- オフグリッド時のVSG制御アルゴリズム対応



コンパクトで効率的なシステム設計

- 液冷によるコンパクト設計で設置面積を最適化
- IP66 バッテリーモジュール、IP65 電源モジュール
- 動作温度範囲：-25°C ~ 55°C
- 最大4,000 mの高地でも使用可能

仕様

型式		AIOC279K125L
概要		
定格出力	125 kVA / 125 kW	
バッテリー容量	279.5 kWh	
AC入出力(系統連系)		
定格交流電圧	400 Vac (3P-N-PE または 3P-PE)	
定格交流周波数	50Hz/60 Hz (オプション)	
定格交流電力	125 kVA / kW	
交流最大入出力電流	180.4 A	
総合高調波歪率	< 3%	
電力安定度	定格電流の0.5%未満	
力率設定範囲	-1 ~ +1 (連続可変)	
蓄電池入出力		
蓄電池種類	LFP (リン酸鉄リチウム)	
蓄電池電圧範囲(全負荷時)	873.6~1123.2 Vdc	
定格充電電力/放電電力	128 kW / 122 kW	
最大充電電流/放電電流	148 A / 140 A	
Cレート	0.5P	
太陽光発電ストリング入力		
MPPT数	2系統	
最小入力電圧/起動電圧	400 / 550 Vdc	
MPPT電圧範囲	400 ~ 1500 Vdc	
最大入力電流	100A	
最大直流短絡電流(各MPPT)	150A	
最大入力電力(各MPPT)	110kWp	
独立運転モード		
定格出力電圧 ⁽¹⁾	400 Vac	
定格出力電力	125 kVA / kW (線形負荷) 、100 kVA / kW (非線形負荷)	
定格出力電流	180.4 A	
過負荷耐量	110 % (30分間)	
出力電圧総合高調波歪率	< 3 % (線形負荷時)	
環境条件		
最大設置高度	4,000 m (2,000 m超でディレーティング)	
動作温度	-25 °C ~ +55 °C (45 °C超でディレーティング)	
相対湿度	0 ~ 95 % RH (結露なきこと)	
冷却方式	電池:液冷 / PCS:速度制御付き強制空冷	
保護等級(防塵・防水)	液冷制御盤:IP55, 電池室:IP55, パワーモジュール:IP65	
一般仕様		
ユーザーインターフェース	LED, Ethernet	
通信インターフェース	Ethernet, Modbus TCP	
外形寸法(W × D × H)	1400 x 1300 x 2400 mm	
保護機能	直流逆接続保護、OVP、UVP、OCP、直流絶縁監視、浸水検知、漏電保護	
消防設備	エアロゾル消火装置、煙検知器、可燃性ガス検知器、排気システム、爆燃放圧弁	
質量	約3,325 kg	
認証(取得中)	安全規格:IEC 62477-1、IEC 62109-1/-2 系統連系規格:AS/NZS 4777.2:2020 Amd 2:2024 電池規格:IEC 62619、UL 9540A システム規格:NFPA 68、NFPA 69、NFPA 855 ⁽²⁾	

* 規格・仕様は予告なく変更される場合があります。

* (1) 独立運転 (Standalone) モード時: (a) 単一C+は、変圧器なしで三相四線式 (3P4W) 運転が可能です。

(b) 複数のC+を並列運転する場合は、変圧器を追加することで三相三線式 (3P3W) での運転が可能です。

* (2) お客様にて火災報知制御盤および予備電源 (バックアップバッテリー) を別途設置し、消火装置への検知機能およびバックアップ電源を確保してください。



デルタ電子株式会社

〒108-0023 東京都港区芝浦4-11-25

www.delta-japan.jp



2026 / 03