

# 埋入式 20W/60W USB-A+C PD 雙孔充電插座



## 高瓦數、高效能

- 搭載 USB-A 和 -C 雙孔輸出，最大功率達 20W/60W
- 快速充電，30 分鐘完成 iPhone 15 大容量機型 0%-50% 充電
- 可替各類型手機、筆電和其他裝置穩定充電



## 安裝簡易

- 高擴充性，預留空間可自由搭配 AC 插座或開關
- 安裝簡易便利，相容市場各式插座卡扣
- 模組化設計，適用台灣各品牌插座



## 安全保證

- USB 插拔次數一萬次保證
- 符合台灣 CB、BSMI、PSE、LPS、UL94V-0 等安全及防火標準
- 通過互通性驗證測試，可安全替各大品牌電子產品充電
- 5 大迴路保護<sup>\*</sup>，保證您與家人的安全

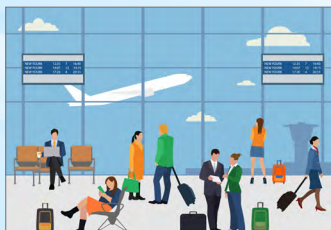
<sup>\*</sup> 過電流保護 (OCP)、過電壓保護 (OVP)、過溫度保護 (OTP)、過載保護 (OPP)、輸出短路保護 (SCP)



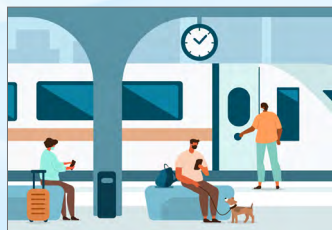
## 節能環保

- 免去 USB 充電器及筆電充電器，實現節能環保
- 92% 高效能充電轉換率，大幅減少能源浪費
- 應用自動化生產與環保材料，落實永續綠能理念

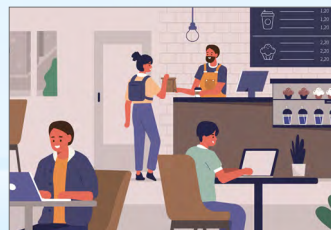
## 應用場所



📍 機場、候機廳



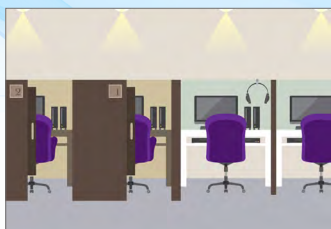
📍 車站、轉運站



📍 餐廳、咖啡廳



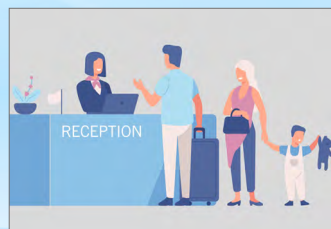
📍 辦公室、會議室



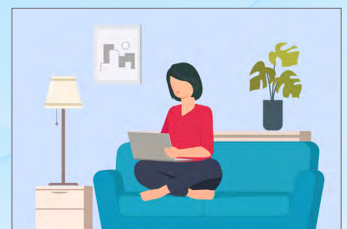
📍 娛樂場所、網咖



📍 百貨公司、商場









📍 飯店、旅館



📍 居家空間

# 產品規格

		埋入式 20 W USB-A+C PD 雙孔充電插座	埋入式 60 W USB-A+C PD 雙孔充電插座	埋入式 60 W USB-C+C PD 雙孔充電插座
				
				
連接埠		USB-A + C	USB-A + C	USB-C + C
深度		43.7 mm	43.2 mm	44.1 mm
AC 輸入		100 - 132 V <sub>AC</sub> / 0.8 A 50 - 60 Hz	100 - 132 V <sub>AC</sub> / 1.6 A 50 - 60 Hz	
DC 輸出	單孔輸出	最大 20 W (Type C)	最大 60W (Type C)	最大 60 W (Type C) 環境溫度 35°C
	雙孔輸出	7.5 W (Type C) 7.5 W (Type A)	36W (Type C) 12W (Type A)	30W (Type C)+30W (Type C) or 45W (Type C)+10W (Type C)
額定功率		Type C: 5 V 3A/9V 2.22A/12V 1.67A Type A: 5V/2.4A	Type C: 5 V 3A/9 V 3A/15V 3A/20V 3A, Type A: 5V 2.4A	Type C/C: 5 V 3A/9V 3A/ 15V 3A/20V 3A
美國能效等級 (DOE)		VI		
安規		CB, BSMI, PSE, IEC 62368		
內建迴路保護機制		過電流保護 (OCP)、過電壓保護 (OVP)、過溫度保護 (OTP)、過載保護 (OPP)、輸出短路保護 (SCP)		
充電協定		PD3.0, BC1.2, Apple Mode (2.4A)		
顏色		白、灰		白、黑

## 隨心所欲 自由搭配

台達 USB-A+C PD 充電插座可搭配不同面板

### 多樣化面板



20W USB-A+C



60W USB-A+C



60W USB-A+C



60W USB-C+C

### 省空間面板



20W USB-A+C



[https://www.deltaww.com/pd\\_charging/](https://www.deltaww.com/pd_charging/)

Nov. 2023 - All information and specifications are subjected to change without prior notice.