



自動化測試系統

電動車自動化測試系統

- 內建主流通訊協議測試,提升測試覆蓋率
- 擬真充電環境,精準驗證測試
- 系統彈性配置 可擴增電力功能測試



電動車



車用電子



自動化測試 電動車協議測試的加速器

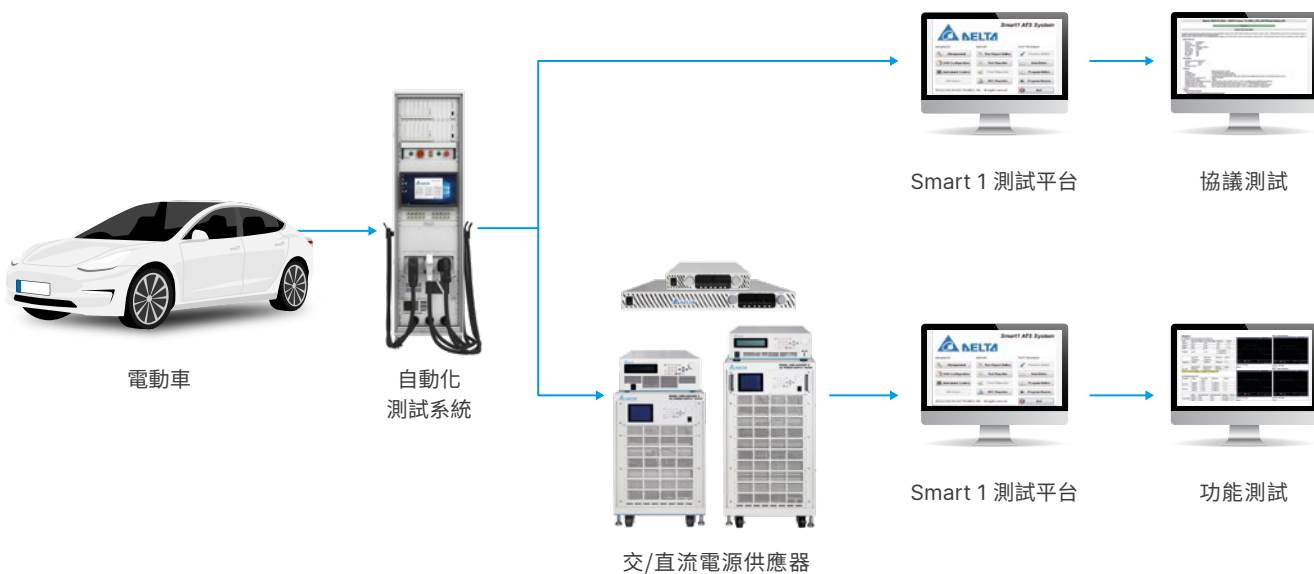
傳統電動車協議測試僅能手動完成龐大且複雜的測項，耗時長且難以涵蓋不同通訊協議，將影響電動車的研發生產週期。

台達整合軟硬體設備，打造電動車自動化測試系統，內建主流的通訊協議，能真實模擬充電情境；並透過台達Smart 1自動測試平台

隨選即測功能，縮短冗長的測試過程，數小時內完成產品測試。憑藉台達電動車自動化測試系統精準、快速的驗證能力，將提升測試品質、效率，並加速產品研發的時程。



驗證流程



模擬充電樁行為 驗證通訊交握相容性

系統特色

內建主流通訊協議測試

提升測試覆蓋率

- 支援主流通訊協議測試
- 具備測項與協議擴充能力
- 可納入功能測試項目

系統彈性配置

擴增電力功能測試

- 搭配電源供應，可擴增電動車動力系統之功能測試
- APM & OBC：電氣特性測試
- 整車電氣：協議測試和互操作性測試

模擬充電樁行為

打造真實充電環境

- 模擬異常狀態發生
- 虛擬/真實系統受壓時的行為反應

主流通訊協議

- ISO 15118-1, ISO 15118-2, ISO 15118-3, ISO 15118-4, ISO 15118-5
- DIN 70121, DIN 70122
- CHAdeMO 0.9, CHAdeMO 1.2, CHAdeMO 2.0
- GB/T 34658

測試軟體

透過自主研發的台達Smart 1自動測試平台，進行完整項目自動測試，或由使用者自訂義測試項目。平台採用開放式架構設計，賦予軟體擴充彈性。



整合

測試設備、測試流程與使用介面



智能

結合自動生產線、MES 系統



快速

進行內建標準充電樁測試項目



客製

設計測試方案，滿足客戶需求

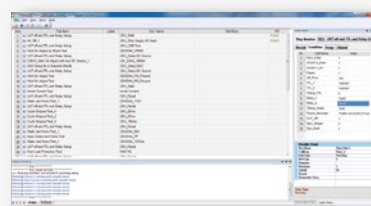


彈性

自訂測試條件、測試報告樣板

主要功能

- 測試硬體配置
- 系統管理工具
- 測試項目／程式編輯器
- 測試執行／報告產生器
- MES/Shop Floor 系統整合



執行測試



報告生成

測試法規

憑藉台達累積多年的電動車動力系統及充電系統的研發製造經驗，系統內建全球主流協議法規和功能法規，透過Smart 1自動測試平台隨選即測，並可隨著法規演進擴充更新測試項目。

協議法規
DIN
ISO
CHAdemo
GB/T
CharIN DIN
CharIN ISO

功能法規
IEC
SAE
CHAdemo
GB/T
CharIN IEC



台達官網



台達微信

台達電子工業股份有限公司

32063 桃園市中壢工業區東園路16號

TEL : +886 3 4526107

E-mail : G-DELTA-IE@deltaww.com

www.deltaww.com



2023/07