



室內空氣品質解決方案

# uno<sup>®</sup> 系列

看見無形，純淨呼吸，健康生活。



# 台達UNO室內空氣品質偵測解決方案

## 守護健康 提昇績效



### 全方位偵測

即時追蹤關鍵污染物與環境指標，包括CO<sub>2</sub>、PM1、PM2.5、PM10、VOCs、CO、O<sub>3</sub>，以及溫度、濕度與照度，全面掌握室內空氣品質。



### 智能主動應對

不僅偵測數據，更能與新風系統連動，根據污染狀況即時自主調整，確保最佳空氣品質。



### IoT 連結 數據隨行

透過行動裝置及雲端隨時存取 IAQ 資訊，靈活的雲端服務方案降低前期投資，提高管理效率。



### 無縫整合 BACnet

內建 BACnet 協議，輕鬆接入樓宇管理系統 (BMS)，實現高效的空氣品質管理。



### 國際認證支持

符合 RESET 標準並兼容 WELL 認證，助力企業 ESG 戰略與健康建築發展。



UNOnext

## 室內空氣品質管理的終極偵測器



UNOnext (7TB/9SW/10SW)

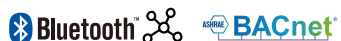
UNOnext 是一款高效的空氣品質偵測器，專為住宅和商業空間設計。它具備10合1感測器，可同時監測 CO、CO<sub>2</sub>、PM2.5、PM10、HCHO、O<sub>3</sub>、TVOC、溫度、濕度和照度。UNOnext 不僅能進行空氣品質偵測，還能直接控制空調及通風系統，當空氣品質變差時，自動調整風量。其 UNOeco 節能演算法能確保室內環境達到最佳狀態，並提升能源效能。

智慧 · 完整 · 靈敏



## UNOlite

# 實惠的選擇，完美滿足樓宇自控需求



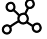

UNOlite 是一款具成本效益的室內空氣品質偵測器，專為商業建築中的樓宇管理系統設計，能夠準確測量 PM1、PM2.5、PM10、CO<sub>2</sub>、TVOC、溫度和濕度等指標。支援 BACnet、Modbus 和 MQTT 協議，UNOlite 可無縫整合至樓宇管理系統，並可直接控制台達通風設備。這使 UNOlite 成為一個理想的解決方案，實現節能且易於延展的空氣品質管理策略。

簡潔 · 高效 · 準確



UNOslim

## 內外兼美，商業建築空氣品質偵測首選

Bluetooth   BACnet



UNOslim (UNO-M)

UNOslim 結合輕薄的LED顯示屏、BACnet/Modbus 兼容性以及可替換的偵測模組，讓維護變得輕鬆簡便。其設計注重建築美學，並可通過 UNO NFC App 無縫配置，支援 iOS 和 Android 平台。



# 彈性的視覺化選擇

UNOweb 和 UNOCentral 提供獨立的 IAQ 數據展示功能，毋須設置集中式管理系統即可實現空氣品質監測與視覺化管理。



\*規格因型號而異

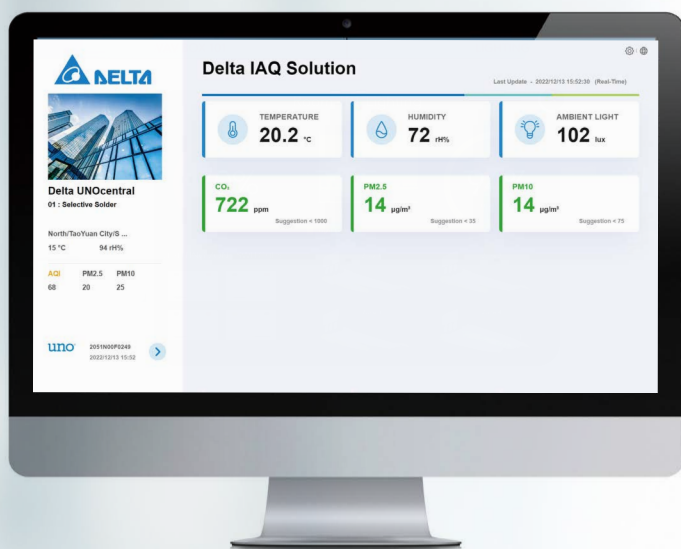
## UNO 系列適用於多種應用場景





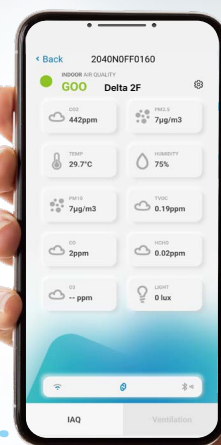
IoT

## UNO 室內空氣品質偵測服務， 即刻訂閱！



### UNOweb 雲端管理平台

IAQ 資訊儀表板，提升健康意識，並提供強大數據追蹤及分析功能。



### UNO App

便捷平台，顯示即時數據、追蹤歷史趨勢，並分析雲端存儲的指數。



教育機構



公共空間



醫療設施

# UNO 室內空氣品質偵測器

## 選擇最適合您的解決方案

| 規格                | UNOnext   |         |          | UNOlite  |        |                                  | UNOslim   |
|-------------------|---|---------|----------|--|--------|----------------------------------|---|
|                   | UNO-7TB   | UNO-9SW | UNO-10SW | UNO-L/UNO-L1*  | UNO-LW | UNO-LWD                          | UNO-M   |
| 尺寸                | 14.2cm(L) x 6.8cm(W) x 4.2cm(D)                               |         |          | 14.2cm(L) x 6.8cm(W) x 4.2cm(D)                          |        |                                  | 13.2cm(L) x 9.6cm(W) x 2cm(D)                                 |
| 重量                | 208 g   |         |          | 188 g  |        |                                  | 180 g   |
| 螢幕                | 1.3" OLED   |         |          | —  | —      | 1.3" OLED                        | LED 矩陣  |
| 室內空氣品質指標          | ✓   | ✓       | ✓        | ✓  | ✓      | ✓                                | —   |
| 工作範圍              | 0°C 至 50°C, 10-90% RH, IP20                                   |         |          | 0°C 至 50°C, 10-90% RH                                    |        |                                  | 0°C 至 50°C, 0-95% RH  |
| 儲存溫度              | -20°C 至 70°C  |         |          | -20°C 至 70°C   |        |                                  | -20°C 至 70°C  |
| 配件                | 壁掛、電源變壓器  |         |          | 兩種壁掛式支架<br>石膏板支架, 電氣接拉線盒                                 |        |                                  | —   |
| 安全性               | Open, WPA-PSK, WPA2-PSK                                       |         |          | Open, WPA-PSK, WPA2-PSK                                  |        |                                  | Open, WPA-PSK, WPA2-PSK                                       |
| 認證                | CE, FCC/ISED(IC), NCC, JRF, RCM, SRRC, NBTC, SIRIM, WPC, IMDA |         |          | CE, FCC/ISED(IC), SRRC, NCC, JRF, NBTC, SIRIM, WPC, IMDA |        | CE, FCC/ISED(IC), SRRC, NCC, JRF | CE, FCC/ISED(IC), NCC, JRF, RCM, SRRC, NBTC, SIRIM, WPC, IMDA |
| 保固                | 1年  |         |          | 1年   |        |                                  | 1年  |
| <b>偵測器</b>        |   |         |          |  |        |                                  |   |
| 溫度/濕度             | ✓   | ✓       | ✓        | ✓  | ✓      | ✓                                | ✓   |
| 照度                | ✓   | ✓       | ✓        | —  | —      | —                                | —   |
| PM1               | —   | —       | —        | ✓  | ✓      | ✓                                | ✓   |
| PM2.5/PM10        | ✓   | ✓       | ✓        | ✓  | ✓      | ✓                                | ✓   |
| TVOC              | ✓   | ✓       | ✓        | ✓  | ✓      | ✓                                | ✓   |
| HCHO/CO           | —   | ✓       | ✓        | —  | —      | —                                | —   |
| CO <sub>2</sub>   | ✓   | ✓       | ✓        | ✓  | ✓      | ✓                                | ✓   |
| O <sub>3</sub>    | —   | —       | ✓        | —  | —      | —                                | —   |
| <b>通訊</b>         |   |         |          |  |        |                                  |   |
| Modbus RTU        | ✓   | ✓       | ✓        | ✓  | ✓      | ✓                                | ✓   |
| BACnet MS/TP      | ✓   | —       | —        | ✓  | ✓      | ✓                                | ✓   |
| BLE Mesh          | —   | —       | —        | ✓  | ✓      | ✓                                | ✓   |
| MQTT              | —   | ✓       | ✓        | —  | ✓      | ✓                                | —   |
| <b>電源</b>         |   |         |          |  |        |                                  |   |
| DC (12-24V)       | ✓   | ✓       | ✓        | ✓  | ✓      | ✓                                | ✓   |
| AC (24V)          | —   | —       | —        | ✓  | ✓      | ✓                                | ✓   |
| <b>通風控制</b>       |   |         |          |  |        |                                  |   |
| RS485             | —   | ✓       | ✓        | —  | ✓      | ✓                                | —   |
| 數位輸出              | —   | DO      | DO       | —  | —      | —                                | 乾接點   |
| <b>設備管理</b>       |   |         |          |  |        |                                  |   |
| App - UNO IAQ App | —   | ✓       | ✓        | ✓  | ✓      | ✓                                | —   |
| APP - UNO NFC App | —   | —       | —        | —  | —      | —                                | ✓   |
| 雲端                | UNOweb 雲端管理平台   | —       | ✓        | ✓  | —      | ✓                                | —   |
| 地端(RS485)         | UNOCentral IAQ 管理平台   | ✓       | ✓        | ✓  | ✓      | ✓                                | ✓   |
| 地端(MQTT)          | UNOCentral IAQ 管理平台   | —       | ✓        | ✓  | —      | ✓                                | —   |

\* 提供無LOGO版本



台達電子工業股份有限公司

11491 台北市內湖區陽光街256號

電話 : +886-2-8797-2088

傳真 : +886-2-2659-8731

信箱 : uno.sales@deltaww.com

Delta\_UNO\_SolutionGuide\_CH\_202503

Copyright ©Delta Electronics, Inc. All Rights Reserved.