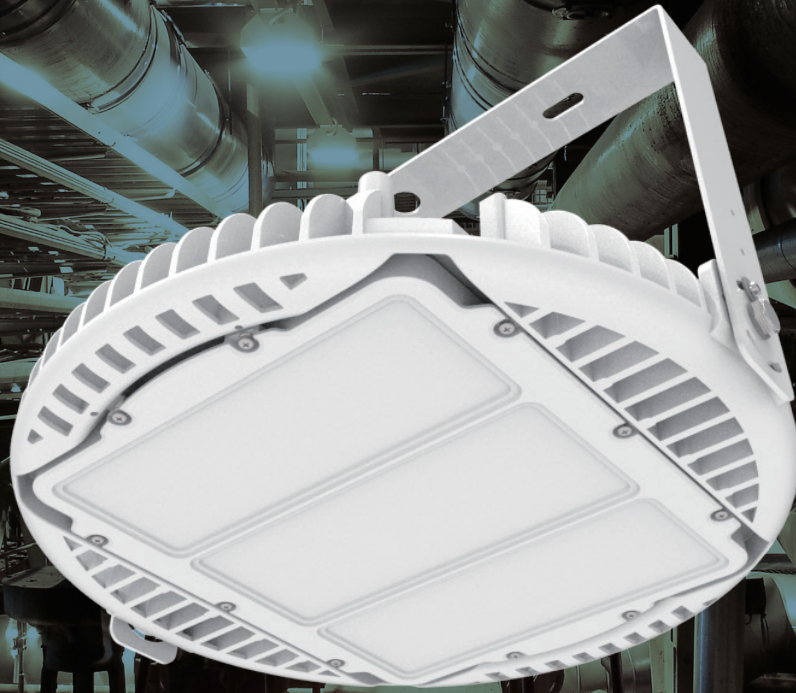


HIGH BAY



高天井燈

Staccato 90C Series

極嚴苛環境下仍維持高流明輸出

- 惡劣環境下,發光效率保有高達160lm/W
- 採用電源分離式安裝,可在極高環溫下操作
- 支援多樣化安裝方式,掛勾,鋼管等
- 燈具及電源均具有雙重過溫保護設計

應用



工業廠辦



倉儲



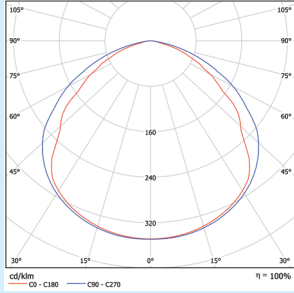
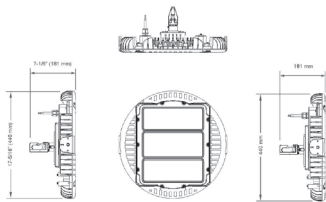
運輸維修場域



重工業

www.deltaww.com



| | HBEC5G1NE-T | HBEF5G1NE-T | HBEK5G1NE-T | HBER5G1NE-T |
|-------|------------------------------------------------------------------------------------------------------------------|-------------|-------------|-------------|
| 輸出流明 | 20,000 lm | 23,000 lm | 29,000 lm | 36,000 lm |
| 額定電壓 | AC 220-240V | | | |
| 發光效率 | 160 lm/w | 153 lm/w | 145 lm/w | 138 lm/w |
| 消耗功率 | 125 W | 150 W | 200 W | 260 W |
| 演色性 | > Ra70 | | | |
| 色溫 | 5000K (Other CCT Available: 4000K same lumen output) | | | |
| 操作溫度 | -20°C ~ +90°C | | | |
| | 燈具和電源具有雙重過溫保護 (OTP) 設計；用於保固的不可逆熱敏標籤 | | | |
| 功率因子 | ≥ 0.9 | | | |
| 發光角度 | 115D x 105D | | | |
| LED壽命 | > L80B10 >100,000 hours at Ta 25°C; > 60,000 hours at Ta 90°C | | | |
| 保固 | 5 Years | | | |
| 重量 | 燈具重量: 8.3 kg; 電源重量: 1.5kg | | | |
| 控制介面 | 0-10V (Optional: DALI) | | | |
| 安裝介面 | 掛勾 / 壁掛 / 鋼管 | | | |
| 配件選項 | U型支架 / 抗震橫桿 | | | |
| 配光曲線 |  | | | |
| 尺寸圖 |  | | | |
| 備註 | <p>燈具OTP動作燈會熄滅，當Ta (環溫)低於85°C時自動恢復。</p> <p>電源OTP動作，輸出功率會動態調降，直到Ta (環溫)恢復正常操作溫度。</p> <p>對應不同色溫或控制介面，產品型號將有所調整</p> | | | |



台北市內湖區瑞光路186號
電話: + 886 2 8797 2088
傳真: + 886 2 6606 3308
email: LS.Sales@deltaww.com



buildings.deltaww.com

All specifications are subject to change without notice. Copyright © Delta Electronics, Inc. All rights reserved.

Staccato Series_cht_202301