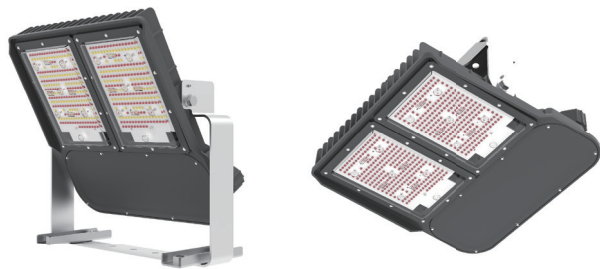




# 台達LED集魚燈

堅固 · 安全 · 低碳

- 顯著提高漁獲量
- 大量減少汽柴使用
- 可抵抗嚴苛環境
- 注重人員健康、環境友善



[www.deltaww.com](http://www.deltaww.com)



# LED取代傳統HID為必然趨勢

## 捕魚專用光學設計

較傳統燈泡360度發光 LED燈具光指向性更精準

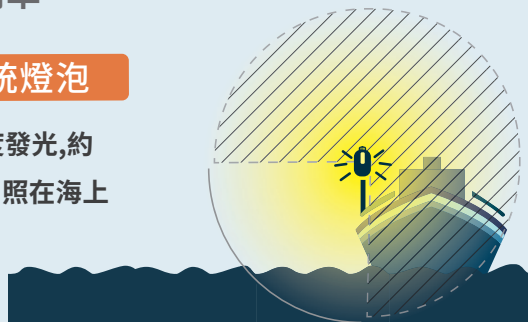
### LED燈具

100%  
光輸出照在海上



### 傳統燈泡

360度發光,約  
1/4 照在海上



因應不同魚種可切換光色



秋刀魚



魷魚



洄游魚類



## 投資回收只要1.5年

LED集魚燈節省70%油電支出

LED 1200W 取代 HID 4000W

單位: NTD/年



燈具 節省費用

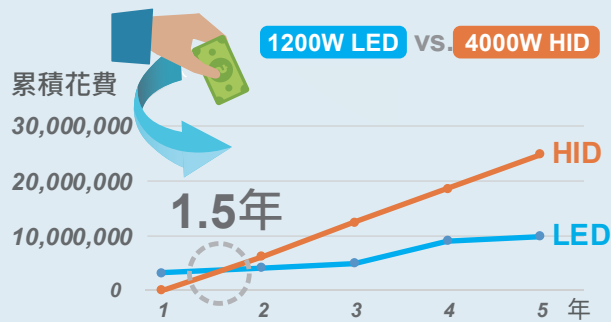
\$5,200,000



燃油 三年保固節省費用

\$19,846,857

約1.5年即可回本



\*此為實驗室試算數據,需依各船型運作為準

## 保護員工健康安全

不用擔心高溫燙傷 免除皮膚及視力傷害



LED燈具



傳統燈泡



# 台達LED集魚燈的絕對優勢

## 獨家LED光譜 提升漁獲量

在水下亮度  
優於傳統燈泡

台達1200W LED集魚燈

亮度是傳統的  
2.98倍

4,268 Lux

1M

亮度是傳統的  
2.92倍

304 Lux

20M

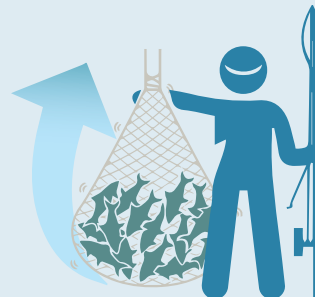
4000W 傳統集魚燈泡

1,430 Lux

104 Lux

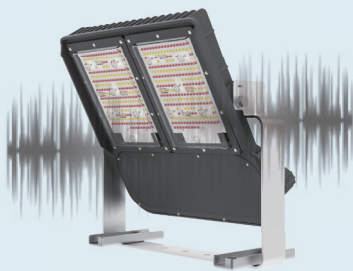
資料來源：  
農業業界科專計畫-1200W  
智能魷釣LED集魚燈開發。  
此為實驗室量測數據(採用  
台達LED集魚燈)，照度會因  
區域海水的混濁程度而變化。

實證顯示  
漁獲量大幅提升



## 產品認證確保強度及耐受性

符合船上設備振動  
試驗法規要求



防撞等級 IK10  
不用擔心玻璃爆破



燈具防塵防水指數度  
達IP66



## 台達產品品質世界級保證

台達世界第一  
電源產品供應商



高效能

高品質

LED瞬間啓滅優勢



專利散熱風扇  
大幅減輕燈具重量 安裝簡便



使用風扇主動散熱



100小時

148小時

通過抗海浪衝擊及抗鹽測試

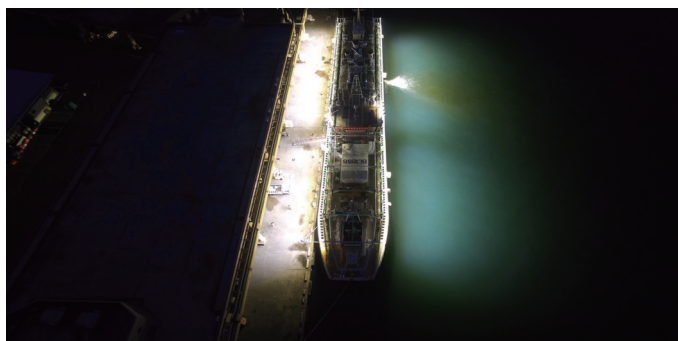


# 安裝案例

高雄滿順發 魷魚燈



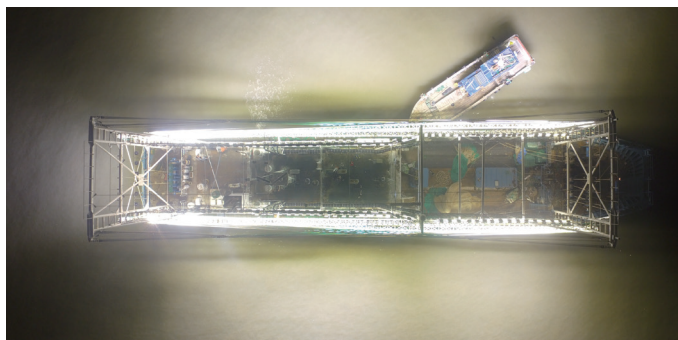
高雄滿順發 魷魚燈



山東 秋刀魚燈



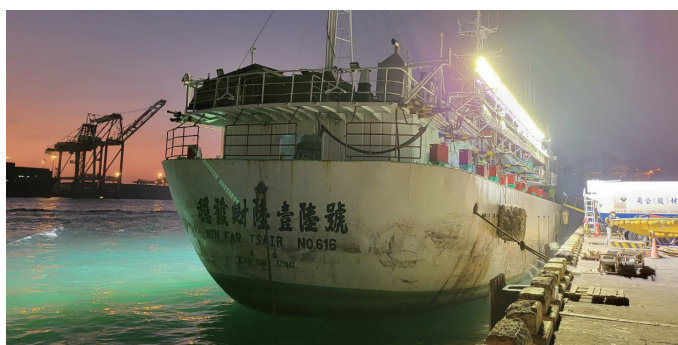
山東 魷魚燈



高雄穩發輝 秋刀魚燈



高雄穩發輝 魷魚燈



宜蘭梗枋 魷魚燈



澎湖 魷魚燈



# 安裝案例

高雄日大旺 魷魚燈



高雄日大旺 魷魚燈



高雄嘉隆 秋刀魚燈



高雄嘉隆 秋刀魚燈



菲律賓 魷魚/沙丁魚燈



泰國 魷魚燈



高雄興華昇 秋刀魚燈



峇里 魷魚燈



## 集魚燈產品規格



秋刀魚燈

品名	FLSFA12R5D1FHT	FLSFA12RGD1FHT
輸入電壓	220 - 440 Vac	
額定光通量 (lm)	51,000 / 115,000	51,000 / 81,000
額定消耗功率 (W)	1,200	
色溫 (K) 光色切換	Red / 5000K	Red / Green
發光角度 (°)	120	
操作環溫 (°C)	-20 ~ +45	-20 ~ +40
防塵/防水等級	IP66	
尺寸 (mm)	431(L) x 415(W) x 144(H)	
重量 (Kg)	13.5	



魷魚燈

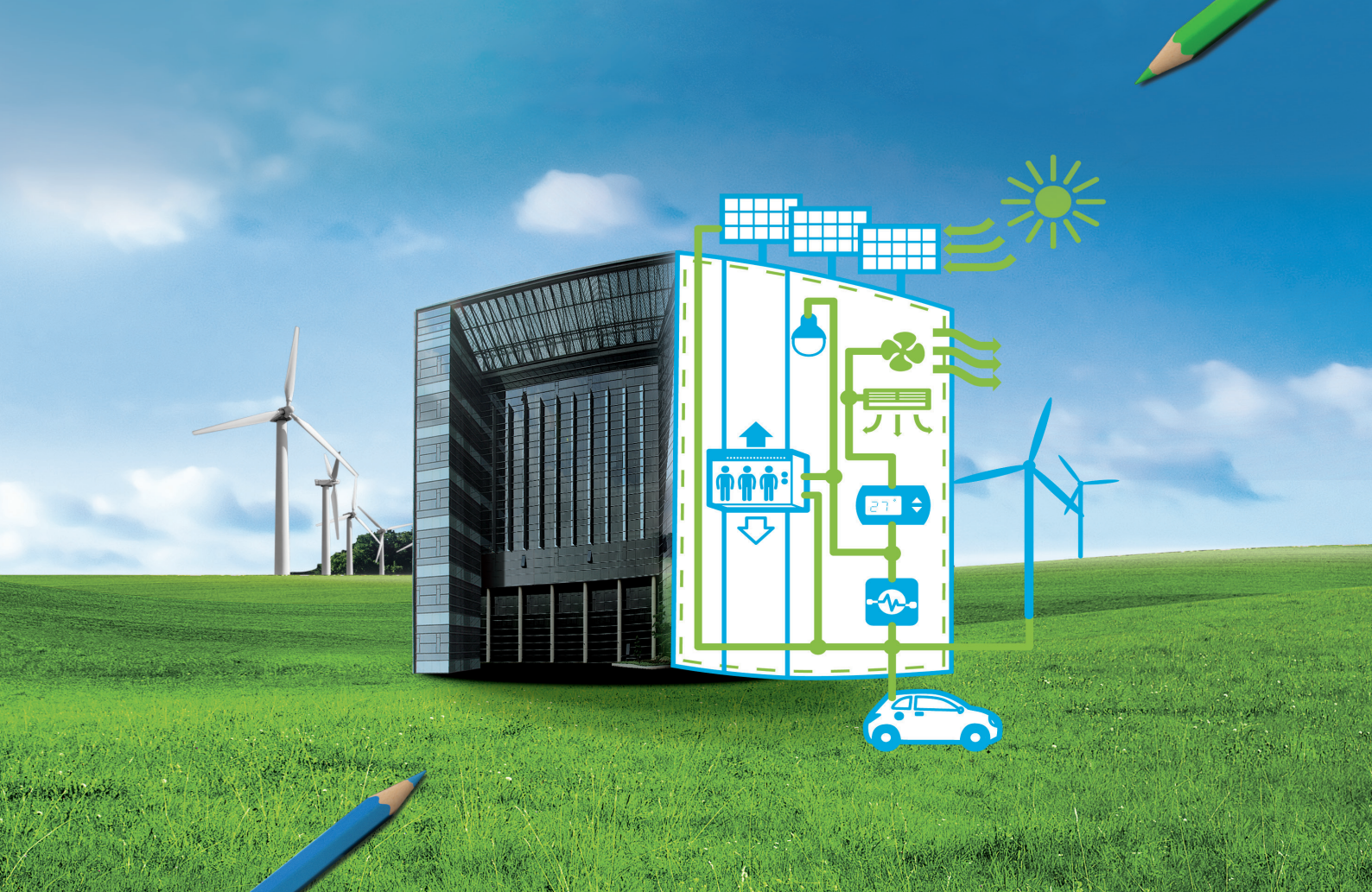
品名	FLSFA124CD1FHT
輸入電壓	220 - 440 Vac
額定光通量 (lm)	125,000
發光效率 (lm/W)	104
額定消耗功率 (W)	1,200
色溫 (K)	4000K+Booster Spectrum
演色性	>70
發光角度 (°)	120
操作環溫 (°C)	-20 ~ +45
防塵/防水等級	IP66
尺寸 (mm)	431(L) x 415(W) x 144(H)
重量 (Kg)	13.5



一機兩用

(秋刀魚燈, 魷魚燈, 洄游魚類)

品名	FLSFA12RCD1FHT	FLSFA12RDD1FHT
輸入電壓	220 - 440 Vac	
額定光通量 (lm)	51,000 / 115,000	
額定消耗功率 (W)	1,200	
色溫 (K) 光色切換	Red/4000K+Booster Spectrum	Red/5000K+Booster Spectrum
發光角度 (°)	120	
操作環溫 (°C)	-20 ~ +45	
防塵/防水等級	IP66	
尺寸 (mm)	431(L) x 415(W) x 144(H)	
重量 (Kg)	13.5	



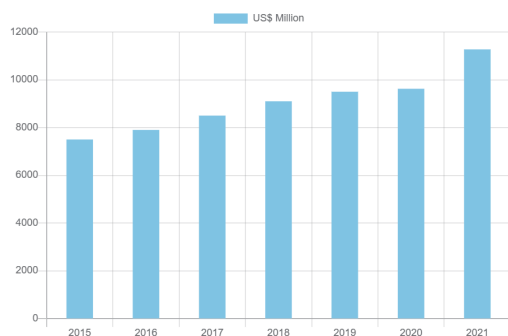
## 台達簡介

### 經營使命 - 環保 節能 愛地球

台達由鄭崇華先生創立於1971年，為全球提供電源管理與散熱解決方案。面對日益嚴重的氣候變遷，台達長期關注環境議題，秉持「環保 節能 愛地球」的經營使命，持續開發創新節能產品及解決方案、不斷戮力提升產品的能源轉換效率，以減輕全球暖化對人類生存的衝擊。近年來，台達已逐步從關鍵零組件製造商邁入整體節能解決方案提供者，深耕「電源及零組件」、「自動化」與「基礎設施」三大業務範疇。

### 全球營收

台達業績持續亮麗成長，財務表現亦逐年迭創佳績，2021年集團總營收達112.75億美元。



## 關於台達照明事業部

台達為世界電源供應器大廠，在LED驅動器領域已默默耕耘數十年，2000年成立了台達照明電源事業部，2006年開始加入LED驅動器的研發計畫，累積技術量能和經驗。經過市場觀察和磨合之後，台達開始專注於工業照明，針對這些不同工業需求領域的需求和規範，推出不同的產品線，旗下產品在歐、美、日等先進市場皆有許多成功應用的案例。近年來LED照明用具以驚人速度普及，2020年LED在全球照明設備的市占率就已經超過50%，再加上「2050淨零碳排」倡議的催化下，預估2025年有機會達到近100%。照明事業部除了專注工業照明，也結合樓宇自動化相關產品，建構智慧樓宇燈控系統、道路照明、工業照明、集魚燈、紫外線抑菌燈和智能聯網照明等不同領域的完整解決方案。

# 全球營運

- 主要營運據點
- 主要生產據點
- 主要研發中心

	Asia-Pacific	Americas	EMEA	Total
全球營運據點	100	25	33	158
全球生產據點	40	4	4	48
全球研發中心	48	9	15	72



台達電子工業股份有限公司

320023 桃園市中壢區東園路16號  
 TEL: +886-3-452 6107  
 FAX: +31-20-655-0999  
 LS.Sales@deltaww.com

台灣總代理



互順科技股份有限公司

TEL: +886-3-316-8129  
 gansen.tec@gansen-tec.com



Delta fishing light video

fishinglight\_Cht\_202310

Copyright © Delta Electronics, Inc. All rights reserved.  
 All specifications are subject to change without notice.