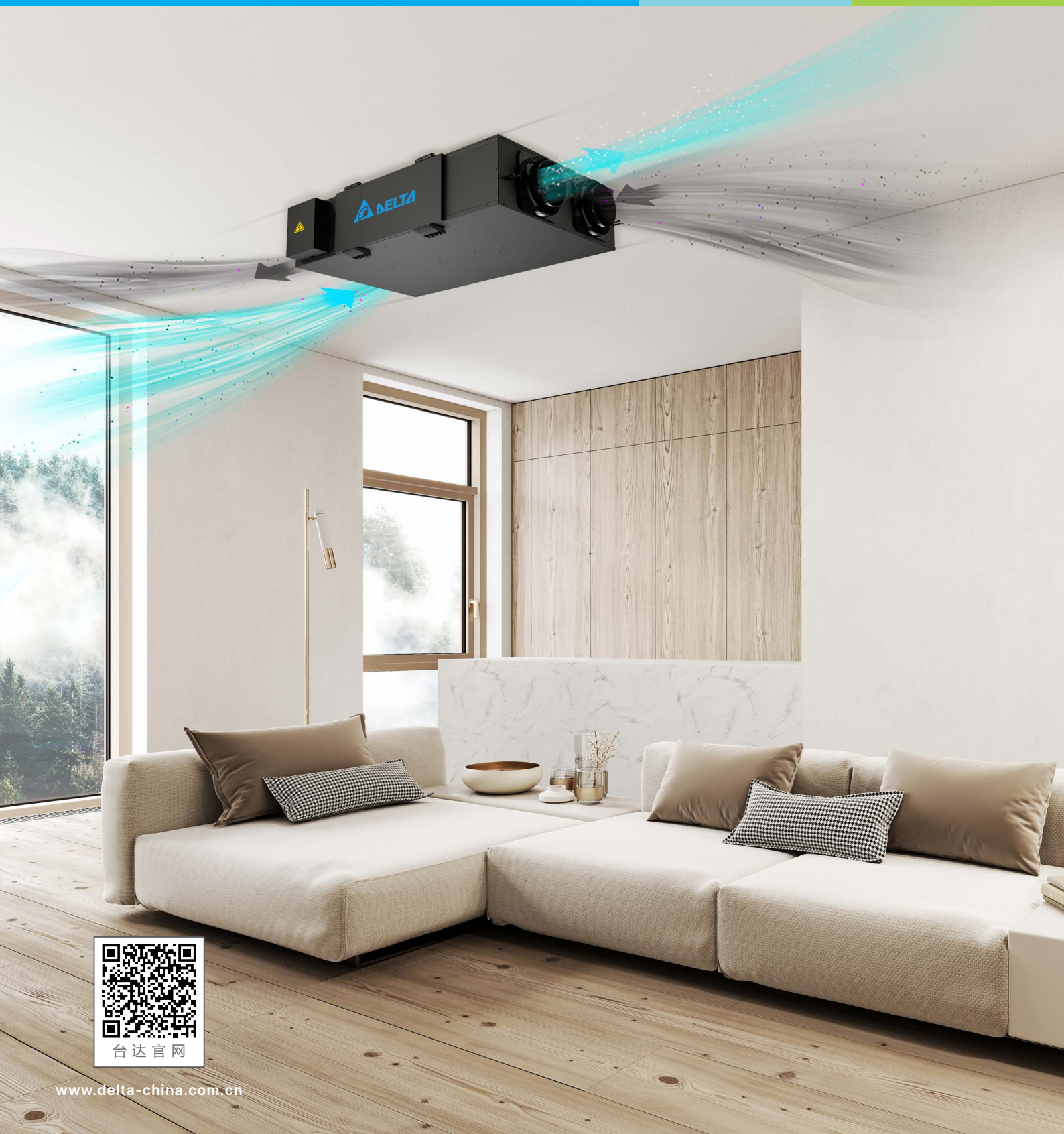




省电 · 静音 · 绿生活

台达新风换气扇产品总览

2024 零售版



台达官网

台达集团

台达集团由郑崇华先生创立于 1971 年，为全球提供电源管理与散热解决方案。面对日益严重的气候变化，台达长期关注环境议题，秉持“环保 节能 爱地球”的经营使命，持续开发创新节能产品及解决方案、不断戮力提升产品的能源转换效率，以减轻全球暖化对人类生存的冲击。近年来，台达集团已逐步从关键零组件制造商迈入整体节能解决方案提供者，深耕“电源及元器件”、“交通”、“自动化”与“基础设施”四大事业范畴。

营收持续成长的同时，台达也不遗余力地实践可持续发展。基于对环境保护的承诺，台达注重运营场所的能源管理及提升能源使用效率。通过结合企业核心能力，台达也积极参与并赞助各类社会公益活动，范围涵盖环境教育、绿建筑推广、人才培育、学术研究等。台达以持续行动为社会与环境所做出的具体贡献屡获肯定，包括连续 13 年入选道琼斯可持续发展指数之“世界指数”；于 2023 年三度荣获 CDP 全球环境信息研究中心年度评比“气候变化”与“水安全管理”双“A”评级，并连续 6 年荣获供应链参与领导者；连续 9 年获得社科院《企业社会责任蓝皮书》外企 10 强；于 2024 年荣膺中国工业碳达峰“领跑者”企业等殊荣。

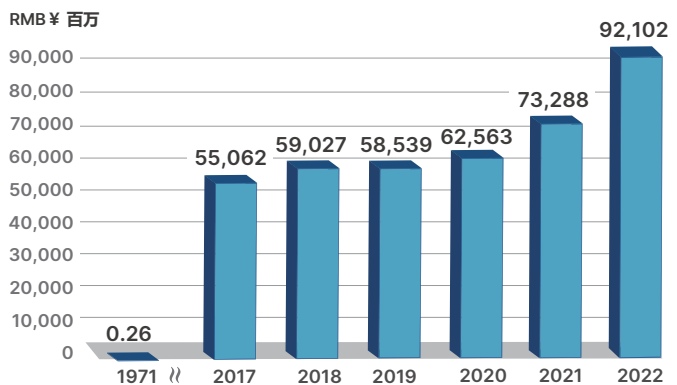


关于台达集团的详细资料，
请参见：www.delta-china.com.cn



台达 IAQ 厂区 VR 实景

全球营收



美金:人民币 = 1 : 7.14

台达集团全球营运版图

台达集团营运网点遍布全球，在中国大陆、台湾地区、美国、泰国、日本、新加坡、墨西哥、印度、巴西以及欧洲等地设有研发中心和生产基地。



绿色建筑倡导者

台达于 2006 年率先于台南科学园区打造全台第一座通过台湾绿建筑九项指标的黄金级企业厂办 - 台南厂（2009 年升为钻石级），不仅较传统建筑更节能，也为员工带来更健康舒适的工作环境。此后，台达主动承诺未来所有新建厂办均落实绿建筑设计理念。

2006 至 2021 年间，共打造 / 捐建 29 栋绿建筑以及 2 座认证绿色资料中心；2020 年经认证的绿建筑，共节电 1,848 万度电、约当减少 11,685 公吨碳排放。此外，台达于中国大陆连续七届赞助“台达杯国际太阳能建筑设计竞赛”，陆续打造四川杨家镇台达阳光小学、四川龙门乡台达阳光初级中学、青海低能耗住房项目与吴江低碳示范住宅等，成为推广绿色建筑的最佳示范基地。

台达绿色厂办



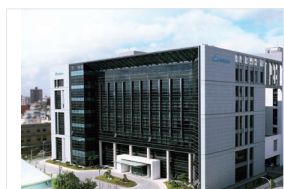
上海研发中心
LEED 白金级



北京办公大楼
LEED 银级

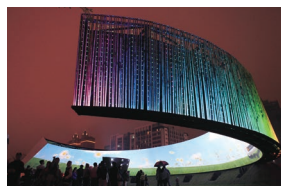


台北总部大楼
LEED 白金级
EEWH-RN 钻石级



桃园研发中心
LEED 黄金级
EEWH 黄金级

台达捐建的绿色建筑



台达永续之环
首例通过建筑
碳足迹稽核建物



高雄那玛夏民权国小
EEWH 钻石级



四川台达阳光小学
台达杯太阳能建筑竞赛
一等奖



四川台达阳光中学
台达杯太阳能建筑竞赛
一等奖

荣耀与肯定



2012
“智能化换气系统”获颁
住博会重点推广技术奖



2010-2014
中国绿公司百强榜



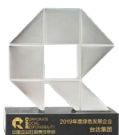
2013
“智能化换气系统”获颁
住博会重点推广技术奖



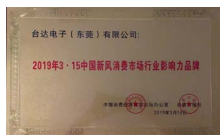
2016
中国区 CSR 报告书综合评级为
五星级 ★★★★★



2015-2019
中国企业社会责任蓝皮书
“责任十年，外企十佳”



2019
《南方周末》
年度绿色发展企业”



2019
中国新风消费市场
行业影响力品牌



2011-2018
台湾 20 大国际品牌



2015-2018
台湾前 5% 上市公司
公司治理评鉴奖



2019
泰国证券交易所
最佳永续奖

Member of
Dow Jones Sustainability Indices

Powered by the S&P Global CSA

2011-2021
道琼斯可持续发展指数 - 世界指数
2012, 2015, 2018-2021
产业领导者

ROBECOSAM Sustainability Award Gold Class 2017

2012-2013, 2015-2017, 2019
RobecoSAM 可持续发展金奖



CDP(碳信息披露项目)
2020,2021
供应链议合领导者
2016, 2017, 2019-2021
气候变迁领导等级



2020, 2021
水安全领导等级

集团简介 01

DC 电机新风特点简介

DC电机介绍 04

安心呼吸每一刻

系列产品介绍 05

灵活好搭配

新风换气运用介绍 07

新风产品介绍

全热交换机 09

除湿新风机 13

单向流管道送风机 15

新风产品选型表 18

静音管道风机 19

薄型管道风机 21

换气扇 浴霸产品介绍

智能体感天埋扇 23

静音节能金属天埋扇 25

塑料静音天埋扇 27

集成吊顶专用换气扇 28

壁用换气扇 29

换气选型建议 30

DC 直流凉霸 31

浴霸全系列 33

超薄浴霸 37

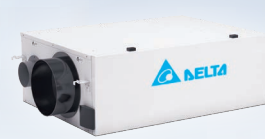
多功能遥控浴霸 43

研发与设计 45

全热交换机



除湿新风机



单向流管道送风机



静音管道风机



薄型管道风机



智能体感天埋扇



静音节能金属天埋扇



塑料静音天埋扇



集成吊顶专用换气扇



壁用换气扇

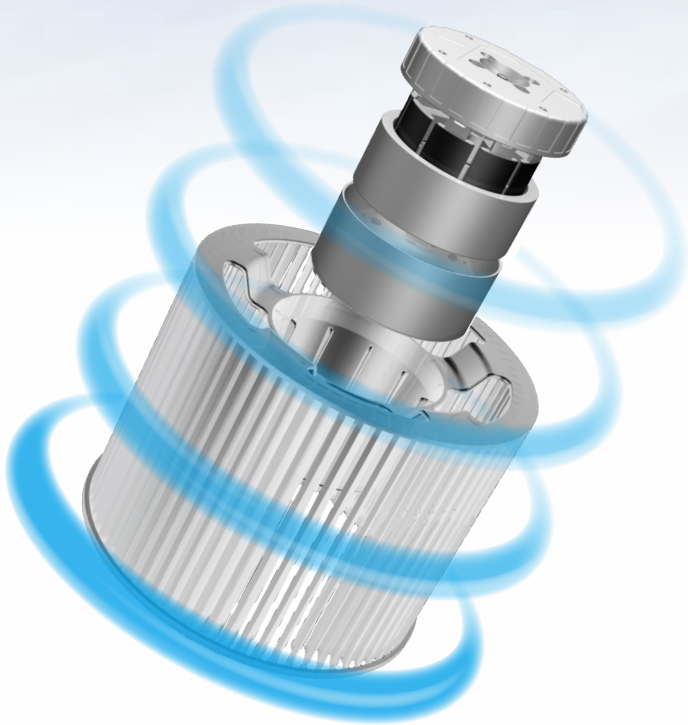


多功能浴霸



无刷直流电机 引领新风换气新时代

— 台达全系列产品均使用 DC 电机



超省电

与市售 AC 电机机种相比，降低能耗可达 70%。



长寿命

低功率运转带来电机低发热量，加以采用难燃性材质包裹电机，减少运转损耗实现使用寿命的大幅增加。

多档位风量控制

根据实际需求可设置多档位不同风量模式，最大限度节省能源消耗。



定风量控制

风量在一定管道长度范围内不受管长影响，即使过滤网因粉尘堆积而造成的阻抗增加，也能提供恒定的风量。保证室内外新鲜空气置换的有效性。

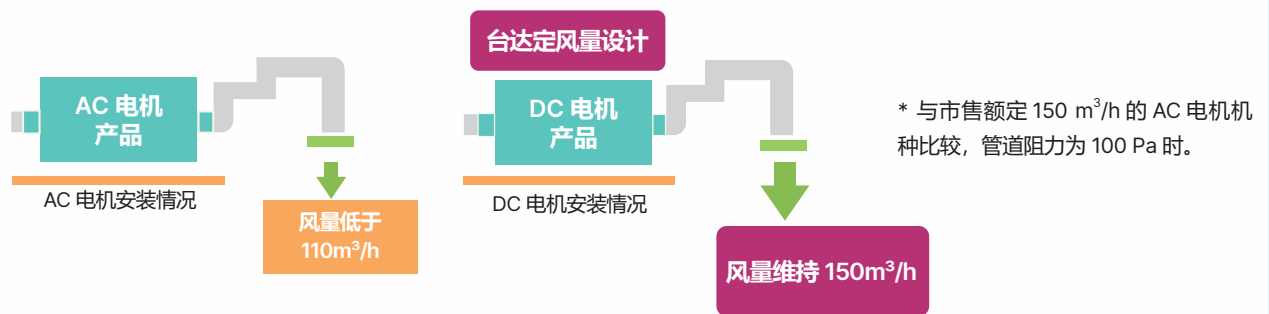
品质保证

拥有超过 30 年散热风扇生产经验的台达，已将其“精益求精 追求卓越的”品质精神融入了企业的文化中，在业界树立了产品高品质的标杆。



定风量控制功能，风量不受阻抗影响

台达新风系列产品，管道送风机等采用定风量控制技术，新风侧风量在一定管长范围内不受管道长度的影响，即使过滤网因粉尘堆积而造成的阻抗增加，也能提供恒定的风量。保证室内外新鲜空气置换的有效性。

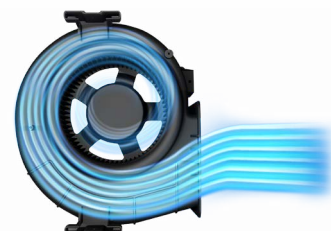


舒适静音 打造惬意居住空间

先进的 DC 电机，配合多叶片轮叶与流线型流道设计，有效隔离扇叶运转时产生的噪音，即使在安静的室内环境也基本听不到换气扇运作的声音，让您感受宁静惬意，带给您宁静舒适的居住环境。



静音轮叶

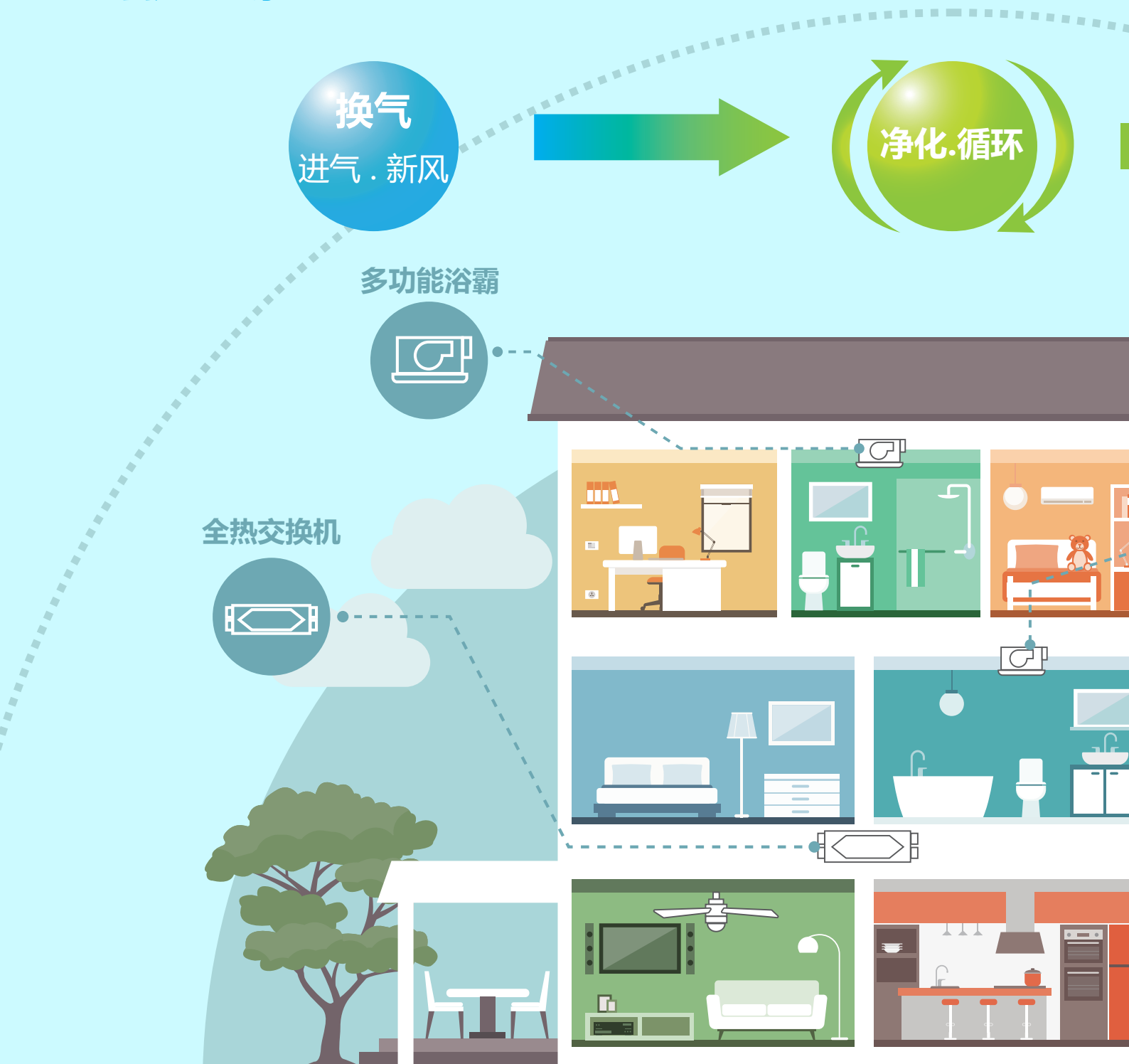


流线型流道设计

安心呼吸每一刻

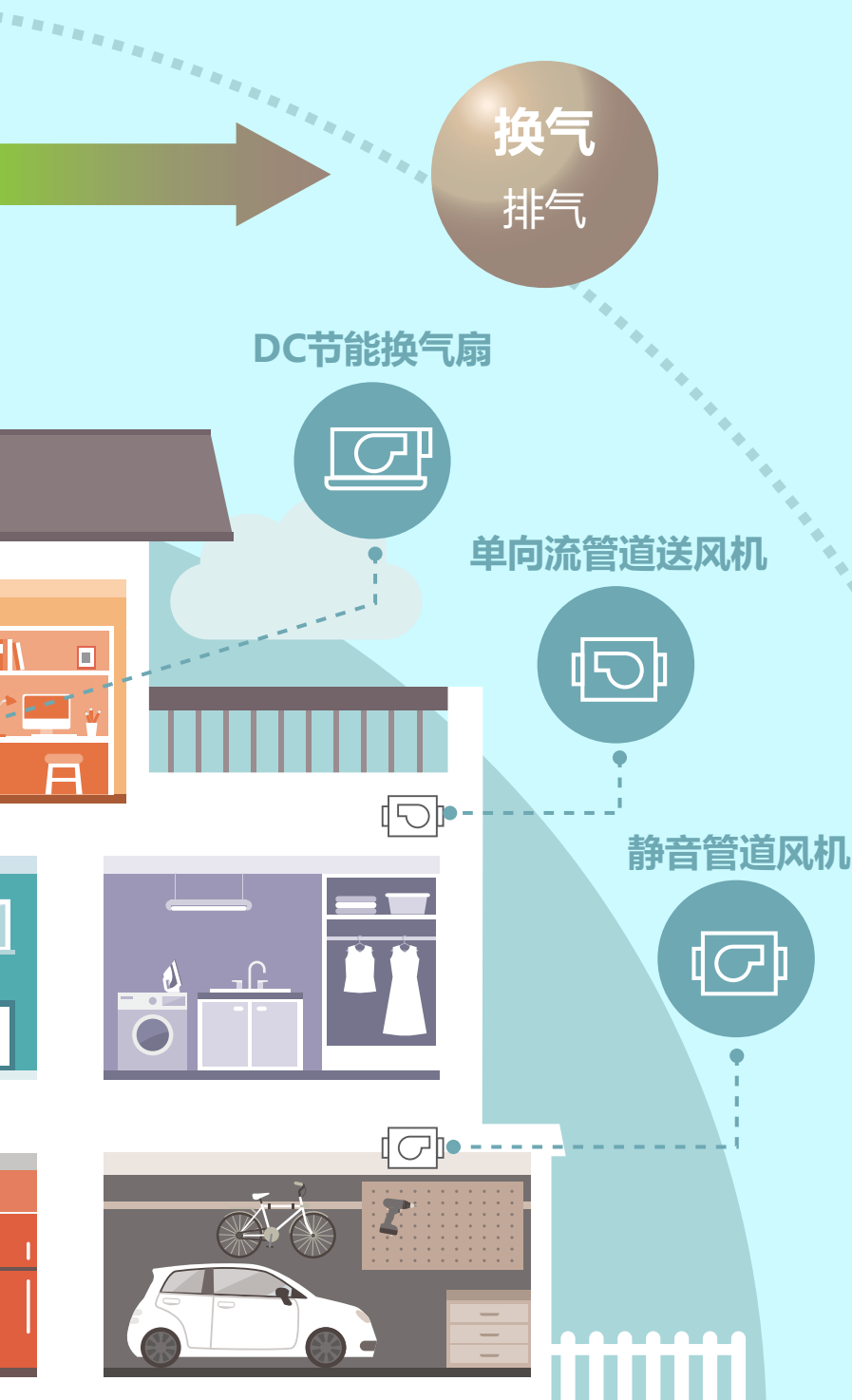
SAFE BREATH every moment

台达新风换气系列产品
守护您全家



新一代高性能换气扇

台达新一代高性能换气扇，凭借着集团多年来在无刷直流风扇和电源领域的技术优势，结合台达先进的生产制程，为消费者打造出了高品质、节能、静音的换气扇系列产品。实践企业“环保 节能 爱地球”的经营使命！DC 直流无刷电机闪耀登场！



优化新风产品

近年雾霾造成的严重空污，提高室内空气质量迫在眉睫。台达高性能新风系统产品对传统新风净化技术进行改革，在 PM2.5 净化、节能热回收、静音，以及稳定的电源控制技术等方面获得重大突破。

将室外含氧量较高的空气，经过高效过滤净化后送到室内，同时把室内浑浊空气排到室外，达到全屋换气，让密闭的室内即使在不开窗的情况下，也有纯净新鲜的好空气。

什么是新风系统

新风系统是指将室外新鲜空气过滤净化后送到室内，同一时间把室内浑浊空气排到室外，达到系统平衡的同时也对室内的空气进行了置换。让密闭的室内可以在不开窗的情况下，也能时刻享受新鲜空气的机械通风设备。

新风系统通风原理

从物理角度来说，就是正负压不均衡导致空气流动，在密闭的室内一侧用专用设备向室内送新风，再从另一侧由专用设备向室外排出，在室内会形成“新风流动场”，从而进行室内新风换气的需要。在送风的同时对进入室内的空气进过滤、增氧，满足改善空气质量的同时，也降低室内空气的污染浓度。

室内外污染源

室外空气不好，不开窗，室内一样累积不良物质吸入体内。直接开窗换气，进入屋内的却又不只是新鲜空气。

室外污染物

- 生物污染源：花粉、虫、细菌（真菌、霉菌）、病菌
- 自然环境：沙尘、粉尘、湿气、热气
- 燃烧气体：NOX、SOX

室内污染物

- 人：浮游粉尘、CO₂、异味、细菌
- 生活行为：过敏（房间灰尘、扁虱等）异味、TVOC、水蒸汽
- 家具：甲醛、TVOC
- 燃烧气体：NOX、CO、CO₂、SO₂、异味、热气、水蒸汽

灵活好搭配

FLEXIBLE for every space

新风换气产品介绍

全热交换机
能量回收系统

双向流新风系统
机械进风 + 机械排风

全热交换机



全热交换机系列

可进行连续换气的高性能“全热交换机”

主体机组安装在走廊天花板里面等离卧室较远的地方，低噪音设计使机器运转声音不会影响到您的生活。

整体换气

圆管罩

吸风口

出风口

高效三重滤网 (HEPA 抑菌涂层滤网)

PM2.5 整机一次过滤效率 97% 以上。

多重安全设计

- 第一重：风扇异常卡住时，自动断电，异状排除后，自动启动。
- 第二重：使用认证防火塑料材质。
- 第三重：使用安全保险丝，产品更可靠。

通过 24 小时不间断换气，使住宅整体保持新鲜空气的流通，由全热交换机进行换气，即使使用冷暖气也不易造成能量 (包括潜热和显热) 损耗，为您提供全方位高效、节能的换气环境。

全新 DC 电机闪耀登场!

DC 电机转子部分采用永磁材料实现低功率运转，有效降低电机发热量，加以采用难燃性材质包裹，电机减少运转磨损，大幅增加使用寿命。

- 超省电
- 长寿命
- 三段式风量控制
- 品质保证

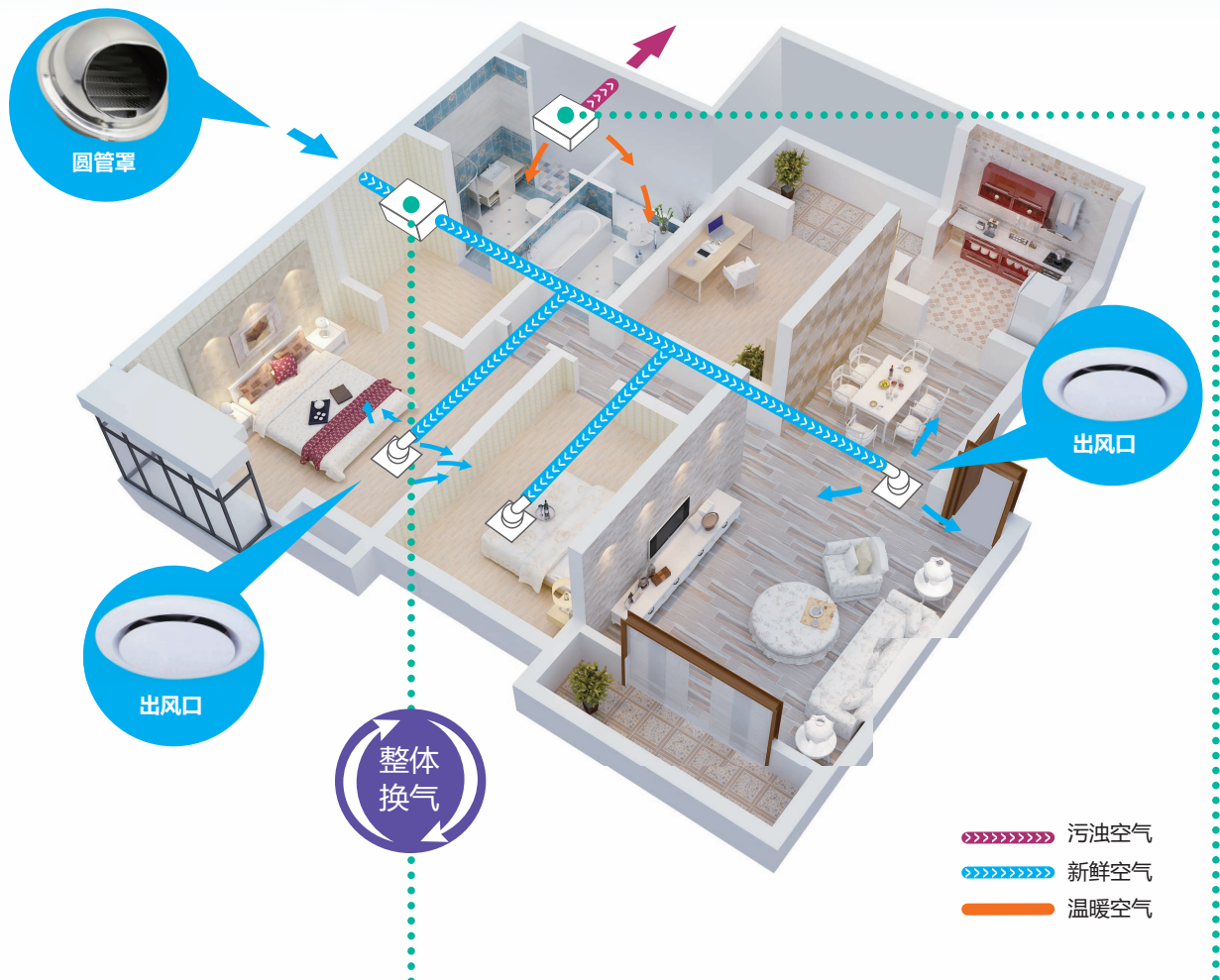
污浊空气
新鲜空气

新风换气产品介绍

单向流
管道送风机

PM2.5+ 双重过滤

单向流管道送风机，将室外空气送入室内的同时，经过其自带的双重滤网对空气进行过滤。根据房间的大小、房间数，台达送风机配有各种不同风量的机型，以满足不同需求。静音运行，节能技术，为您打造清新的办公、居家环境，让舒适与您融为一体。



单向流管道送风机
 带给您室内清新空气的高性能“送风机”
 采技术完善的五金配件，双向吸入型叶轮设计，根据不同空间提供不同风量的产品。

节能换气扇
 DC 电机
 静音
 节能
 时尚美观

多功能浴霸
 高效暖房
 循环凉风
 急速干燥
 换气通风

全热交换机

风量 80 ~ 350 m³/h



电机保修 5 年

全屋换气 调温 调湿

DC电机

三重滤网

节能

多重安全设计

多功能控制器

定风量控制

RS485 标准化接口

微正压设计

218mm

超薄型设计



产品分解图

初效滤网

活性炭滤网

HEPA 抑菌涂层滤网

热交换芯

便利检修盖

DC电机



全新 DC 电机闪耀登场!

DC 电机转子部分采用永磁材料实现低功率运转, 有效降低电机发热量, 加以采用难燃性材质包裹, 电机减少运转磨损, 大幅增加使用寿命。

- 超省电
- 长寿命
- 三段式定风量控制
- 品质保证

多重安全设计

- 第一重: 风扇异常卡住时, 自动断电, 异状排除后, 自动启动。
- 第二重: 使用认证防火塑料材质。
- 第三重: 使用安全保险丝, 产品更可靠。

舒适静音 打造惬意居住空间

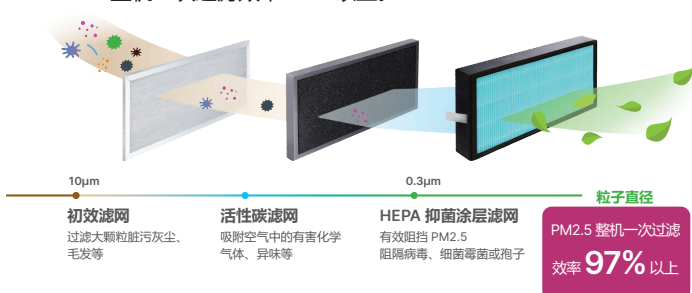
采用多叶片轮叶与流线型流道设计, 有效隔离扇叶运转时产生的噪音, 即使在安静的室内环境也基本听不到机器运作的声音, 让您感受宁静惬意, 打造舒适的居住空间。

定风量控制

台达全热交换机采用定风量控制技术, 新风侧风量与排气风量在一定管长范围内不受管道长度的影响, 即使过滤网因粉尘堆积而造成的阻抗增加, 也能提供恒定的风量。保证室内外新鲜空气置换的有效性。

高效三重滤网

PM2.5 整机一次过滤效率 97% 以上。



台达定风量设计



AC 电机产品实测风量低于 110m³/h

* 与市售额定 150m³/h 的 AC 电机机种比较, 管道阻力为 100Pa 时。

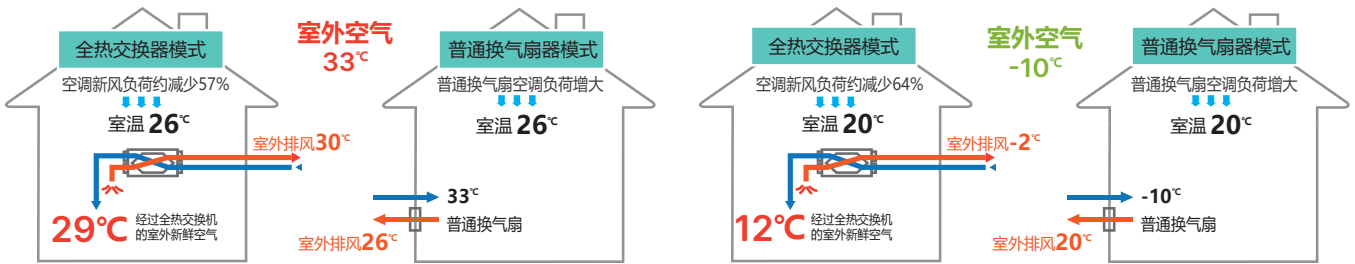
高效能量回收，减少室内外空气交换时能量损失

夏季

利用室内排出的冷空气的能量，把外面的热空气预冷后再送入室内，降低室内冷量损失。

冬季

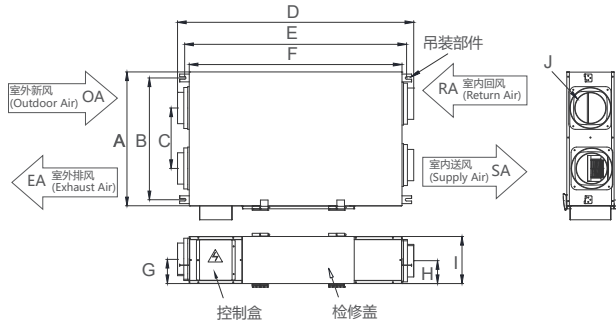
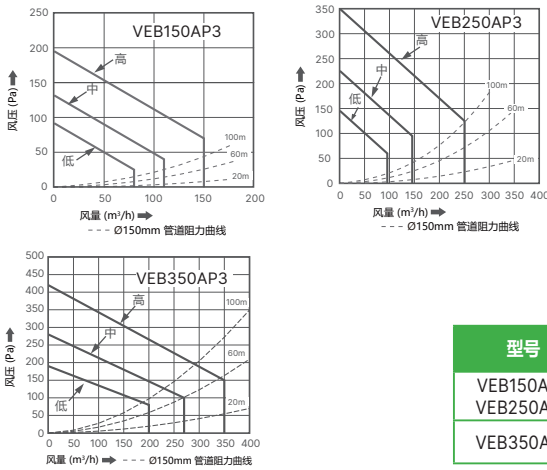
利用室内排出的暖空气的能量，把外面的冷空气预热后再送入室内，降低室内热量损失。



风压风量曲线图

产品尺寸图

(单位: mm)



型号	A	B	C	D	E	F	G	H	I	J (连接管尺寸)
VEB150AP3 VEB250AP3	620	564	280	1088	1022	980	112	106	218	Ø145
VEB350AP3	800	743	360	1230	1114	1055	150	103	253	Ø145

型号	净重 (kg)	适用空间 (m²)	额定电源 (VAC)	频率 (Hz)	输入功率 (Watt)	风量 (m³/h)	静压 (Pa)	噪音 (dB-A)	全热交换效率 (%)		备注
									制冷	制热	
VEB150AP3	28	<100	220~	50	17	80	25	22	68	76	低风量
					27	110	40	27	67	75	中风量
					40	150	70	36	64	74	高风量
VEB250AP3	28	<165	220~	50	30	95	60	26	67	75	低风量
					50	145	95	35	66	74	中风量
					98	250	125	37	62	73	高风量
VEB350AP3	42	<230	220~	50	48	200	80	36	66	72	低风量
					80	270	100	37	64	72	中风量
					168	350	150	39	60	71	高风量

- 噪音量测是在机体进与出风口处皆连接导风管。
- 风量、功率、噪音值等数据是在静压状态下的数据。
- 风量是本公司测试结果的中心值，有 ±10% 的公差范围。
- 特性皆在额定电源下的数值，规格若有变动，将不另行通知。
- 噪音值于无响室测得，实际安装状态下会包含反射音等杂音，故会高于测量值。

配件对照表

机组滤芯：

对应機種	品項	型号	使用数量
VEB150AP3 VEB250AP3	初效滤网	VFRU-ERV-22PF	2
	活性炭滤网	VFRU-ERV-02AF	1
	HEPA 抑菌涂层滤网	VFRU-ERV-03DF	1
	热交换芯	VFRU-ERV-09EX	2

对应機種	品項	型号	使用数量
VEB350AP3	初效滤网	VFRU-ERV-04PF	2
	活性炭滤网	VFRU-ERV-05AF	1
	HEPA 抑菌涂层滤网	VFRU-ERV-06DF	1
	热交换芯	VFRU-ERV-02EX	2

控制面板：

品項	型号
液晶控制面板	VFRU-ERV-02LS
智能控制面板	VFRU-ERV-04SS



液晶控制器
VFRU-ERV-02LS

- 三段风速控制。
- 实时显示当前温度。
- 定时设定功能。
- 蓝色背光。
- 滤网清洁提示。
- 86 版嵌入式安装，美观实用。



智能控制器
VFRU-ERV-04SS

- 监测室内 PM2.5、VOC 浓度以及温湿度。
- 实时监测室内温度、湿度。
- 实时显示当前时间。
- 三种工作模式（自动、手动、定时）。
- 触控按键技术。
- 标配 WIFI，安卓和 IOS 系统均满足。
- 滤网清洁提示。

全热交换机

风量 500 ~ 1000 m³/h



电机保修 **5** 年

- DC电机
- 节能
- 静音
- 三重滤网
- 三段风量
- RS485 标准化接口



智能控制面板
VFRU-ERV-04SS



液晶控制面板
VFRU-ERV-02LS



主机防锈烤漆处理
RS485 标准化接口, 可实现智能家居整合控制

全新 DC 电机闪耀登场!

DC 电机转子部分采用永磁材料实现低功率运转, 有效降低电机发热量, 加以采用难燃性材质包裹, 电机减少运转磨损, 大幅增加使用寿命。

- 超省电
- 长寿命
- 品质保证

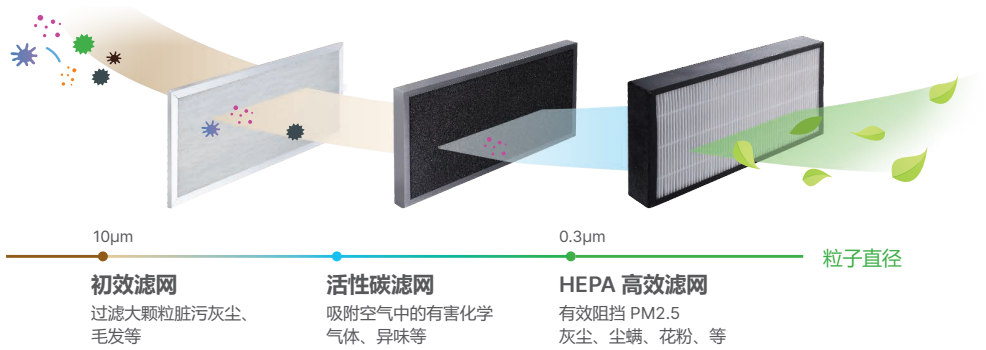
舒适静音 打造惬意居住空间

采用多叶片轮叶与流线型流道设计, 有效隔离扇叶运转时产生的噪音, 即使在安静的室内环境也基本听不到机器运作的声音, 让您感受宁静惬意, 打造舒适的居住空间。

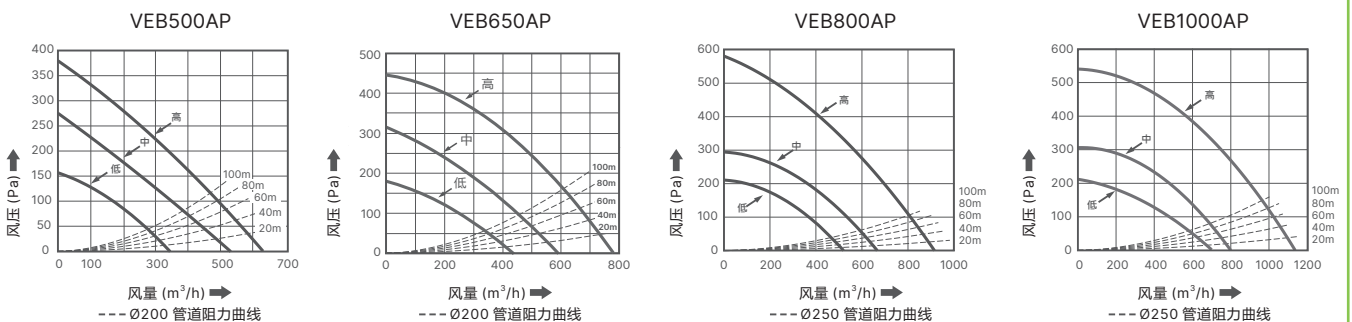
三重滤网

初效、活性炭、HEPA 高效滤网

PM2.5 整机一次过滤
效率 **97%** 以上

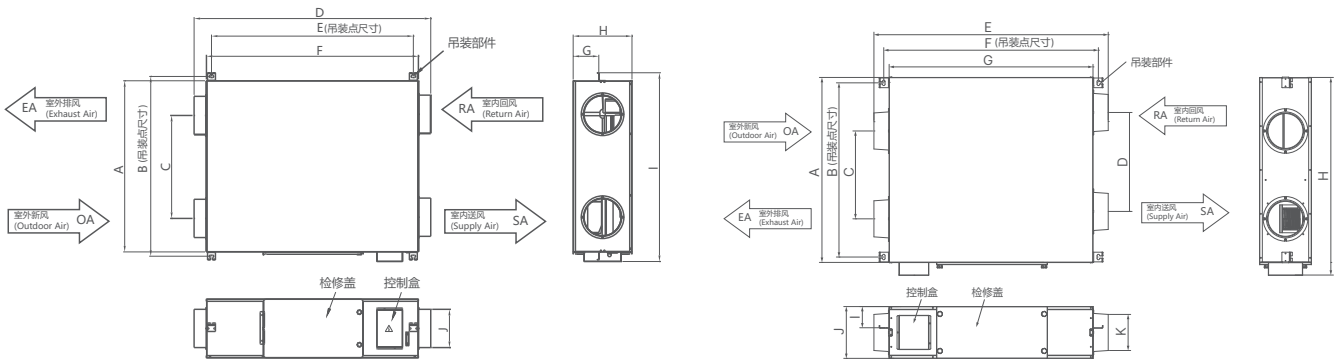


风压风量曲线图



产品尺寸图

(单位: mm)



型号	A	B	C	D	E	F	G	H	I	J (连接管尺寸)
VEB500AP	998	1055	728	1235	1005	1065	30	312	1112	Ø200
VEB800AP	882	939	431	1565	1335	1402	170	389	996	Ø247
VEB1000AP	1132	1189	681	1565	1335	1402	170	389	1249	Ø247

型号	A	B	C	D	E	F	G	H	I	J	K (连接管尺寸)
VEB650AP	1000	942	475	535	1264	1158	1100	1072	115	280	Ø195

型号	安装尺寸 mm	适用空间 (m ²)	净重 (kg)	额定电源 (VAC)	频率 (Hz)	输入功率 (Watt)	风量 (m ³ /h)	静压 (Pa)	噪音 (dB-A)	全热交换效率 (%)		备注
										制冷	制热	
VEB500AP	1055×1005	<330	51	220~	50	60	260	55	33	59	63	低风量
						120	390	75	36	57	63	中风量
						180	500	90	39	55	61	高风量
VEB650AP	942×1158	<365	65	220~	50	45	250	100	35	64	70	低风量
						110	450	100	38	62	67	中风量
						270	650	125	42	60	65	高风量
VEB800AP	939×1335	<400	70	220~	50	100	420	70	40	57	62	低风量
						170	550	90	41	55	62	中风量
						360	800	110	42	53	59	高风量
VEB1000AP	1189×1335	<460	85	220~	50	105	530	80	40	56	61	低风量
						160	660	100	41	54	61	中风量
						400	1000	120	42	52	58	高风量

- 噪音量测是在机体进与出风口处皆连接导风管，其值在机体正下方 1.5 m 处测得。
- 风量、功率、噪音值等数据是在表内静压状态下的数据。
- 特性皆在额定电源下的数值，规格若有变动，将不另行通知。
- 风量是本公司测试结果的中心值，有 ±10% 的公差范围。
- 噪音值于无响室测得，实际安装状态下会包含反射音等杂音，故会高于测量值。

配件对照表

机组滤芯：

对应機種	品項	型号	使用数量
VEB500AP	初效滤网	VFRU-ERV-07PF	2
	活性炭滤网	VFRU-ERV-08AF	2
	HEPA 滤网	VFRU-ERV-09HF	2
	热交换芯	VFRU-ERV-03EX	2

对应機種	品項	型号	使用数量
VEB650AP	初效滤网	VFRU-ERV-25PF	4
	活性炭滤网	VFRU-ERV-26AF	1
	HEPA 滤网	VFRU-ERV-27HF	1
	热交换芯	VFRU-ERV-10EX	2

对应機種	品項	型号	使用数量
VEB800AP	新风初效滤网	VFRU-ERV-10PF	1
	回风初效滤网	VFRU-ERV-10PF2	2
	活性炭滤网	VFRU-ERV-11AF	2
	HEPA 滤网	VFRU-ERV-12HF	2
	热交换芯	VFRU-ERV-04EX	3

对应機種	品項	型号	使用数量
VEB1000AP	新风初效滤网	VFRU-ERV-13PF	1
	回风初效滤网	VFRU-ERV-13PF2	2
	活性炭滤网	VFRU-ERV-14AF	2
	HEPA 滤网	VFRU-ERV-15HF	2
	热交换芯	VFRU-ERV-04EX	4

控制面板：

品項	型号
液晶控制面板	VFRU-ERV-02LS
智能控制面板	VFRU-ERV-04SS



液晶控制面板
VFRU-ERV-02LS

- 三段风速控制。
- 实时显示当前温度。
- 定时设定功能。
- 蓝色背光。
- 滤网清洁提示。
- 86 版嵌入式安装，美观实用。



智能控制面板
VFRU-ERV-04SS

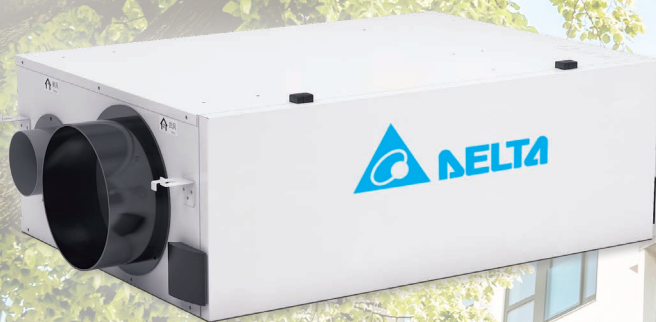
- 监测室内 PM2.5、VOC 浓度以及温湿度。
- 实时监测室外温度、湿度。
- 实时显示当前时间。
- 三种工作模式 (自动、手动、定时)。
- 触控按键技术。
- 标配 WIFI，安卓和 IOS 系统均满足。
- 滤网清洁提示。

除湿新风机

风量 300 ~ 450 m³/h



电机保修 **5** 年



DC电机

节能

静音

除湿

防尘过滤

自动排水泵

空气净化、新风补给

全屋换气 调温 调湿
主机防锈烤漆处理

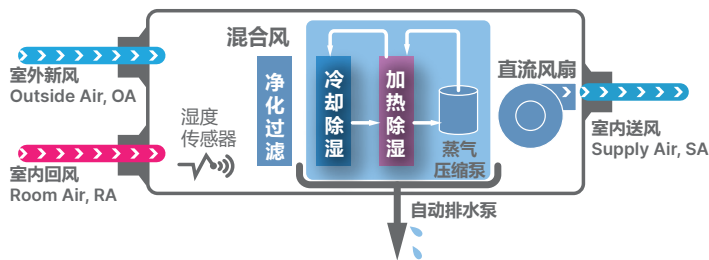
全新 DC 电机闪耀登场!

DC 电机转子采用永磁材料实现低功率运转，有效降低电机发热量，加以采用难燃性材质包裹，电机减少运转磨损，大幅增加使用寿命。

- 超省电
- 长寿命
- 两档风量控制
- 品质保证

换气 过滤 双重除湿

室外新风与室内回风的高湿空气，可透过“除湿新风机”，将空气净化过滤后，再经过两段除湿管排，室内可获得良好空气质量与相对湿度。马达风扇与除湿压缩机采用全直流变频控制，降低系统运行的耗电量。



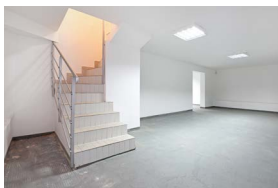
- 第一重：冷却除湿
- 第二重：加热除湿

VDB300AXP-DF: 300 m³/h 除湿量 20 升 / 天 强排水
VDB450AXP-DF: 450 m³/h 除湿量 45 升 / 天 强排水

推荐适用场所

除湿新风机不只可替居家全屋做空气交换，更可替湿度较高的室内做除湿，提供更佳的体感温度，健康的室内空气品质、保护室内家具器材，避免发霉。

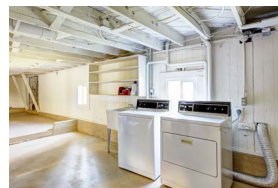
- 住宅
- 图书馆
- 地下室
- 博物馆
- 酒窖
- 展示间
- 储藏室



建筑中
通风不良易潮湿发霉的地下室及房间



办公居室
重要物件保存，须保持良好通风干燥环境



住宅别墅
水气较重环境，需要特别好干燥通风的房间

除湿产品比一比!

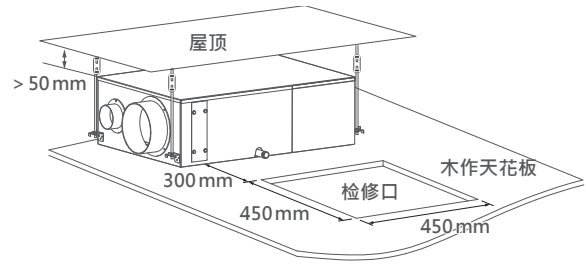
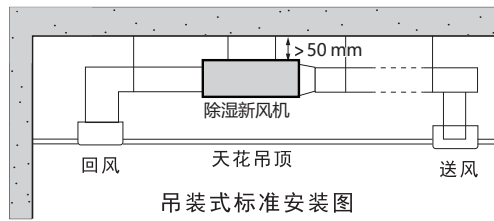
一般民众对于除湿的认知，以空调冷气机和移动式除湿机为主，但实际效益佳的除湿产品，应为除湿新风机，如下表比较。除了调整湿气外，还能提供新风；即便寒冬，也能保有一定的除湿效果，冷凝水免人工倒水，使用更便利。

台达除湿新风 优!

功能性	品项	台达 除湿新风机	移动式除湿机	家用空调机
提供室内新风		优 有	无	无
全屋除湿		优	单一空间	每间空调需启动
除湿温度范围		优 5°C以上	优 5°C以上	须 17°C以上
排水		优 水泵式自动强排水	人工倒水	重力式排水易堵塞

机体安装

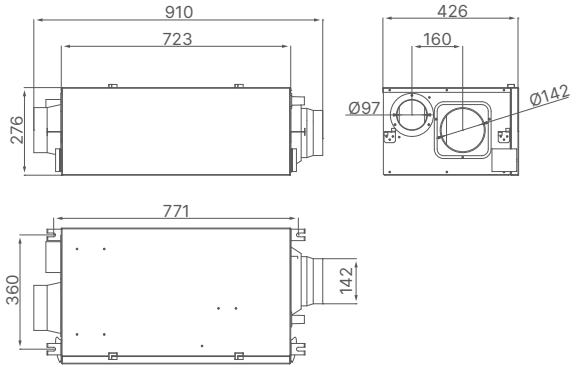
检修口尺寸建议为 450×450 mm²，离屋顶大于 50 mm，并加装防震橡胶



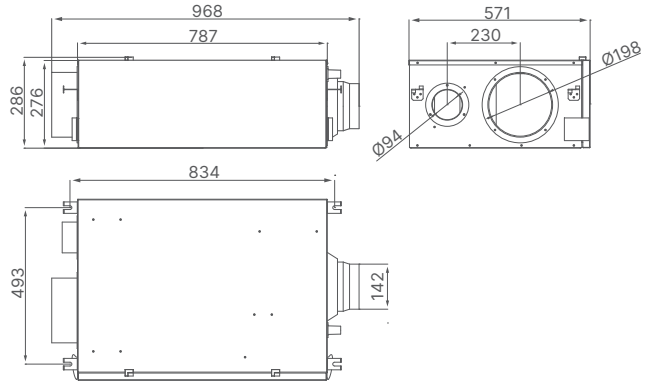
产品尺寸图

(单位: mm)

VDB300AXP-DF



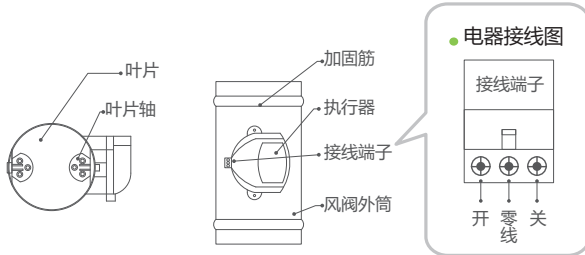
VDB450AXP-DF



电动风阀 (选购)

控制面板说明

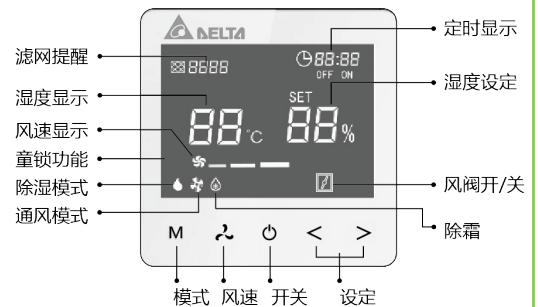
主要功能 可在系统关机时隔绝室外高湿的空气, 系统运行时, 可调节室内新风量。



技术参数: 建议采用 0.5 至 0.7mm² 多股铜线

型号	额定转矩	风阀角度	可控制面积	消耗功率	寿命	电源
VFRU-ERV-01ED	1.0 N.m	0°, 90°	0.2 m ²	4 W	大于 5 万次	220 Vac

● 电动阀门为选购配件, 管道为 150mm。



除湿新风机 液晶控制面板
VFRU-FAD-01CP

产品规格

型号	适用空间 (m ²)	额定电源 (VAC)	频率 (Hz)	风量 (m ³ /h)	可引入新风量 (m ³ /h)	输入功率 (Watt)	日除湿量 (L/D)	静压 (Pa)	噪音 (dB-A)	净重 (kg)	连接管尺寸 (mm)	备注
VDB300AXP-DF	<65	220~	50	300	100	380	20	80	42	32	风口尺寸请参考产品尺寸图 排水管: PVC20	强排水
VDB450AXP-DF	<95			450	130	610	45	100	43	42		

- 噪音量测是在机体进与出风口处皆连接导风管, 其值在机体正下方 1.5 m 处测得。
- 风量、电流、功率、噪音值等数据是在表内静压状态下的数据。
- 噪音值于无响室测得, 实际安装状态下会包含反射音等杂音, 故会高于测量值。

- 风量是本公司测试结果的中心值, 有 ±10% 的公差范围。
- 特性皆在额定电源下数值, 规格若变动, 将不另行通知。
- 除湿机测试工况: 温度 30°C, 绝对湿度 80%。

配件对照表

对应机种	品项	型号	使用数量
VDB300AXP-DF	初效滤网	VFRU-FAD-02PF	1
	HEPA 滤网	VFRU-FAD-05HF	2
VDB450AXP-DF	初效滤网	VFRU-FAD-04PF	1
	HEPA 滤网	VFRU-FAD-06HF	2

对应机种	品项	型号
VDB300AXP-DF VDB450AXP-DF	电动风阀	VFRU-ERV-01ED

单向流管道送风机

风量 50 ~ 650 m³/h



电机保修 **5** 年

- DC电机
- 节能
- 双重过滤
-)))x 静音
- 风量控制



- DC电机
- 节能
- 三重过滤
-)))x 静音
- RS485 标准化接口
- 三段风量
- 无极调速 (选配)



PM2.5 整机一次过滤效率 97% 以上

搭配静音管道风机 VDB29 / VDB34 系列使用，室内换气效率更高！

* 可共用控制器，但运作会同时作动



RS485 标准化接口
可实现智能家居整合控制

全新 DC 电机闪耀登场！

长寿命

DC 电机转子部分采用永磁材料实现低功率运转，有效降低电机发热量，加以采用难燃性材质包裹，电机减少运转磨耗，大幅增加使用寿命。

- 超省电
- 长寿命
- 品质保证

省能耗

与市售 AC 电机机种相比，降低能耗可达 70%。

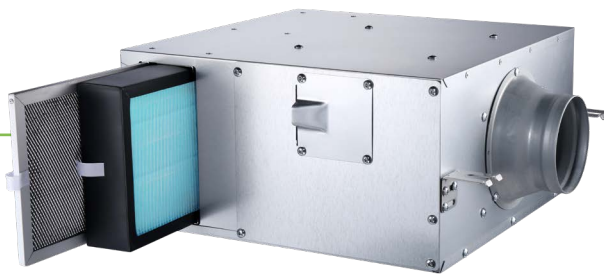
超静音

配合全金属静音扇叶，噪音可降至最低仅 21dB-A (落叶沙沙声)。

结构透视图

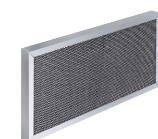


点检口
检修保养



HEPA 抑菌涂层滤网

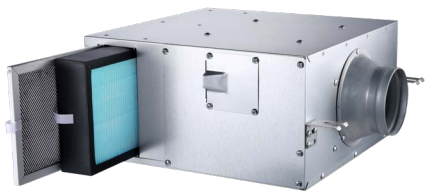
过滤 PM2.5 颗粒
2-6 个月更换一次，不得水洗



初效滤网

过滤室外大颗粒粉尘、虫子
一个月清扫一次，一年更换

- 金属机体，耐腐蚀，抗变形
- 风量控制电路板
- 超静音轮叶设计
- 维护时间根据我司内部基准进行评价，实际环境不同时会有差异。
- 如 HEPA 高效过滤网的出风侧完全变黑，请务必进行更换。
- 如产品使用的环境恶劣 (大量灰尘产生的场所)，会影响本产品的风量和过滤效果，请适当增加过滤网的清扫或更换次数。



VDB40AGXP-F, VDB36AEXP-F



VDB50ANXP-F



无极调速控制器
(VFRU-36P-02CP)



智能控制器
(VFRU-ERV-04SS)



液晶控制器
(VFRU-ERV-02LS)

适用機種

VDB36AEXP-F

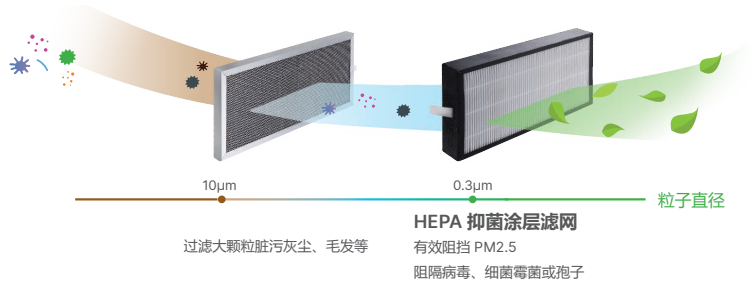
VDB40AGXP-F

VDB50ANXP-F

高效双重滤网

PM2.5 整机一次过滤效率 97% 以上

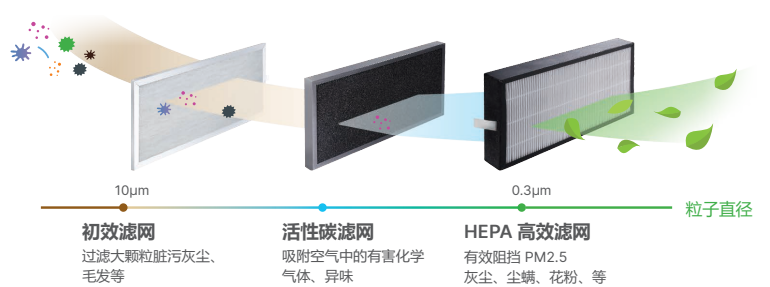
双层过滤 PM2.5 整机一次过滤效率 97% 以上



高效三重滤网

PM2.5 整机一次过滤效率 97% 以上

三重滤网 PM2.5 整机一次过滤效率 97% 以上



定风量控制

台达 PM2.5 净化型进气风机采用定风量控制技术，新风侧风量在一定管长范围内不受管道长度的影响，即使过滤网因粉尘堆积而造成的阻抗增加，也能提供恒定的风量。保证室内外新鲜空气置换的有效性。



* 与市售额定 150 m³/h 的 AC 电机机种比较，管道阻力为 100 Pa 时。

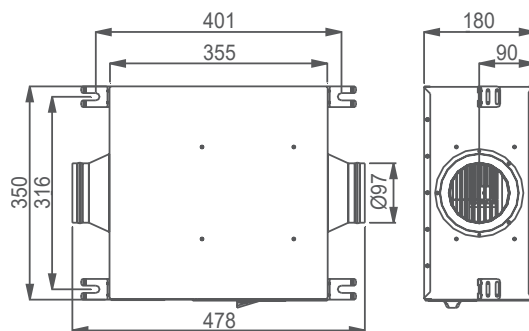
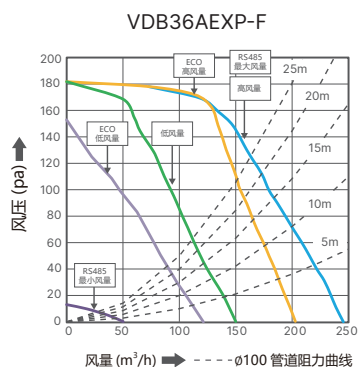


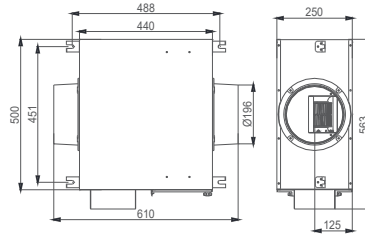
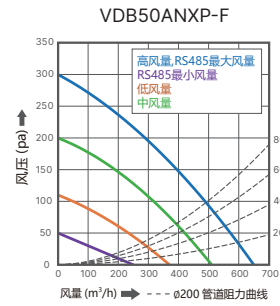
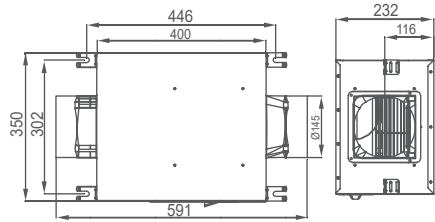
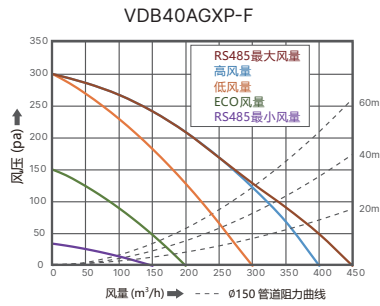
台达定风量设计

风量维持 150m³/h

风压风量曲线、产品尺寸图

(单位: mm)





产品规格

型号	净重 (kg)	额定电源 (VAC)	频率 (Hz)	输入功率 (Watt)	风量 (m³/h)	最大静压 (Pa)	噪音 (dB-A)	PM2.5 整机一次过滤效率 (%)	备注
VDB36AEXP-F	8	220~	50	14	150	180	23	≥ 97	低风量
				39	250		30		高风量
				8	120		21		ECO 低风量
				25	200	150	27		ECO 高风量
				4~39	50~250	180	15~30		无极调速
VDB40AGXP-F	10	220~	50	25	300	300	28	≥ 97	低风量
				55	400	300	32		高风量
				12	200	150	23		ECO 风量
				8~62	150~450	20~300	21~34		无极调速
VDB50ANXP-F	18	220~	50	28	370	110	32	≥ 97	低风量
				70	510	200	37		中风量
				120	650	300	42		高风量
				8~120	250~650	50~340	25~42		无极调速

- 噪音量测是在机体进与出风口处皆连接导风管，其值在机体正下方 1.5 m 处测得。
- 风量、功率、噪音值等数据是在静压为 0Pa 状态下的数据。
- 噪音值于无响室测得，实际安装状态下会包含反射音等杂音，故会高于测量值。
- 风量是本公司测试结果的中心值，有 ±10% 的公差范围。
- 特性皆在额定电源下的数值，规格若有变动，将不另行通知。
- 可选配液晶控制器、智能控制器或无极调速控制器，详情请参阅选型表

配件对照表

对应機種	品項	型号	使用数量
VDB36AEXP-F	初效滤网	VFRU-36-01PF	1
	HEPA 抑菌涂层滤网	VFRU-36-02DF	1

对应機種	品項	型号	使用数量
VDB40AGXP-F	初效滤网	VFRU-40-01PF	1
	HEPA 抑菌涂层滤网	VFRU-40-02DF	1
VDB50ANXP-F	初效滤网	VFRU-50-01PF	1
	活性炭滤网	VFRU-50-02AF	1
	HEPA 高效滤网	VFRU-50-03HF	1

台达新风系统产品 选型表

建筑类型 Type	适用场所 Space	新风需求类型	建筑面积 Area, m ²	活动人数 Person	新风量 m ³ /h	安装 方式	适用新风机 Model
一般	公寓 / 大楼 / 别墅 (地下室) / 酒窖 / 储藏室	除湿净化 20 升 / 天	<65	≤ 2	100	吊顶	VDB300AXP-DF
		45 升 / 天	<95	≤ 3	130	吊顶	VDB450AXP-DF
		单向净化	<160	≤ 6	250	吊顶	VDB36AEXP-F
			<265	≤ 11	400	吊顶	VDB40AGXP-F
		全热交换	<100	≤ 4	150	吊顶	VEB150AP3
			<165	≤ 7	250	吊顶	VEB250AP3
			<230	≤ 10	350	吊顶	VEB350AP3
商用	办公室 / 图书馆 / 大厅 / 咖啡厅 / 旅馆 (房间) / 学校	单向净化	<365	≤ 18	650	吊顶	VDB50ANXP-F
	办公室 / 图书馆 / 大厅 / 咖啡厅 / 旅馆 (房间) / 学校	全热交换	<330	≤ 14	500	吊顶	VEB500AP
			<365	≤ 18	650	吊顶	VEB650AP
	餐厅 / 酒吧 / 自助餐厅		<365	≤ 20	800	吊顶	VEB800AP
	教室 / 超市 / 厨房 / 健身房 / 舞蹈教室		<460	≤ 25	1000	吊顶	VEB1000AP

注:

* 以上为非吸烟空间, 若有吸烟, 建议选风量较大机种。* 适用建筑面积采空间每小时换气 1 次做为评估依据, 每人 35 m³/h 新风量, 提出建议人数。
* 有效换气高度 2.7 米。(楼高 2.7 米为参考)

适用新风机 Model	室内回送风口建议数量				室内回风口建议数量				控制连结方式				滤网用量 / 台				
	100 mm	150 mm	200 mm	250 mm	100 mm	150 mm	200 mm	250 mm	智能面板	液晶面板		无极调速 控制器	RS485 通讯	初效	活性 碳	HEPA	
									ERV-04SS	ERV-02LS	FAD-01CP	36P-02CP					
VDB300AXP-DF	4	3				1						○		○	1		2
VDB450AXP-DF	5	4					2					○		○	1		2
VDB36AEXP-F	4								○	○		○	○	○	1		1
VDB40AGXP-F	5	4							○	○		○	○	○	1		1
VDB50ANXP-F		4	3						○	○		○	○	○	1	1	1
VEB150AP3	3	2			2	1			○	○			○	○	2	1	1
VEB250AP3	4	3			3	2			○	○			○	○	2	1	1
VEB350AP3	5	4			4	3			○	○			○	○	2	1	1
VEB500AP		4	3			3	2		○	○			○	○	2	2	2
VEB650AP		4	3			3	2		○	○			○	○	2	1	1
VEB800AP			4	3			3	2	○	○			○	○	3	2	2
VEB1000AP			4	3			3	2	○	○			○	○	3	2	2

注:

* 以上为室内风口为最少建议数量 (过少可能会有风噪声), 风口直径为 100/150/200。* 以上信息若有异动, 不另外通知。
* RS485 通讯采 Modbus RTU, 原厂可提供通讯协议书。

静音管道风机

风量 90 ~ 500 m³/h



电机保修 5 年

DC电机

薄型

节能

静音

两档风量

高静压

无极调速 (选配)



搭配单向流管道送风机 VDB36 / VDB40 系列使用，室内换气效率更高！

* 可共用控制器，但运作会同时作动

产品分解图

2 内置吸音棉
将噪音低至 16 dB-A



3 全金属扇叶
耐腐蚀，抗变形



4 DC电机



1 优化静音风道设计



5 风量控制电路板



推荐适用场所

管道风机可排出室内污秽的空气，能够提高室内空气质量，确保居家及办公环境的空气洁净，更无噪音干扰，提供高舒适度的生活水准。



酒店



住宅



写字楼



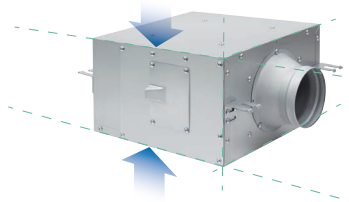
别墅

超静音，更舒服



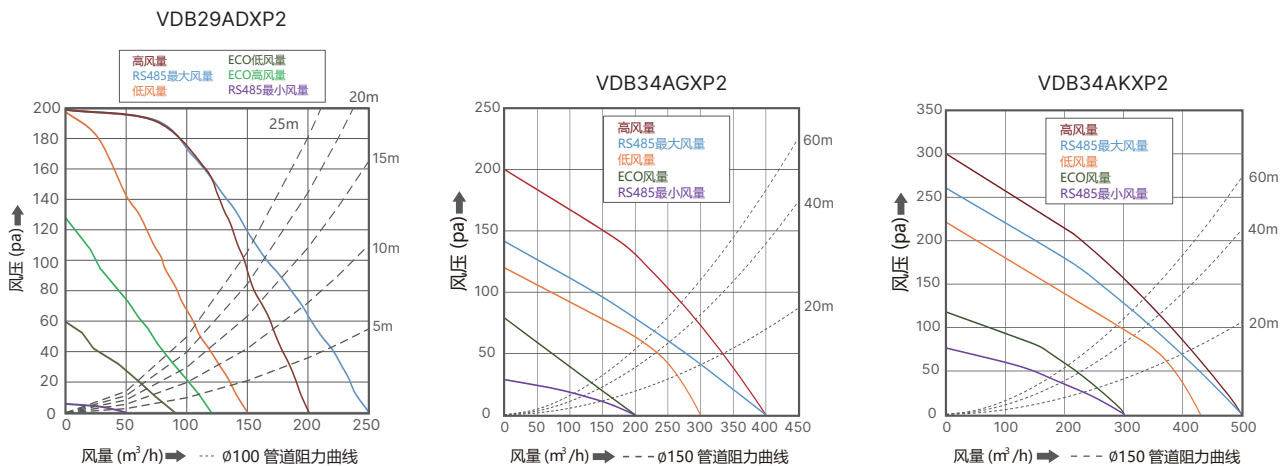
采用多叶片轮叶与流线型流道设计，有效隔离扇叶运转时产生的噪音，噪音最低可至 16dB-A，仿佛置身安静的图书馆，带给您宁静舒适的居住环境。

超薄机身设计



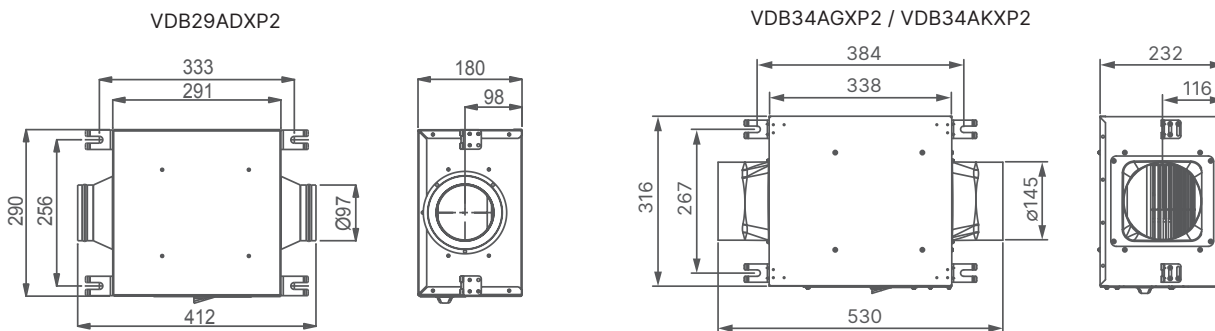
超薄静音管道风机，机身厚度仅为 **180mm**，超薄化设计，节省安装空间

风压风量曲线图



产品尺寸图

(单位: mm)



产品规格

型号	净重 (kg)	额定电源 (VAC)	频率 (Hz)	输入功率 (Watt)	风量 (m³/h)	最大静压 (Pa)	噪音 (dB-A)	备注
VDB29ADXP2	5.5	220~	50	9	150	200	18	低风量
				17	200	200	21	高风量
				4	90	60	16	ECO 低风量
				6.5	120	130	17	ECO 高风量
				4~32	50~250	200	15~24	无极调速
VDB34AGXP2	8			17	300	120	24	低风量
				31	400	200	27	高风量
				7	200	80	20	ECO 风量
				7~31	200~400	25~140	20~27	无极调速
				40	430	220	27	低风量
VDB34AKXP2	8	60	500	300	29	高风量		
		17	300	120	24	ECO 风量		
		17~60	300~500	80~260	24~29	无极调速		

- 噪音量测是在机体进与出风口处皆连接导风管，其值在机体正下方 1.5 m 处测得。
- 风量、功率、噪音值等数据是在静压为 0Pa 状态下的数据。
- 噪音值于无响室测得，实际安装状态下会包含反射音等杂音，故会高于测量值。
- 风量是本公司测试结果的中心值，有 ±10% 的公差范围。
- 特性皆在额定电源下的数值，规格若有变动，将不另行通知。

薄型管道风机

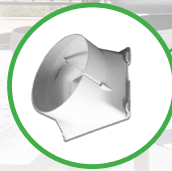
风量 130 ~ 190 m³/h



电机保修 5 年

DPT30DX

- DC电机
- 薄型
- 节能
- 静音
- 两档风量
- 高静压
- 多方向入风设计
- 入风变更免拆机快速安装



(配件 VFRU-30P-02DA 出风口, 可另购)

全新 DC 电机闪耀登场!

DC 电机转子部分采用永磁材料实现低功率运转, 有效降低电机发热量, 加以采用难燃性材质包裹, 电机减少运转磨损, 大幅增加使用寿命。

- 超省电
- 长寿命
- 两档风量控制
- 品质保证

多方向入风设计

可依需求随时改变入风方向, 风口变更免拆卸机体, 最多可增至三个入风口, 方便快速, 使用弹性高

(配件 VFRU-30P-02DA, 可另购)



仅需将欲变更的入风口挡板取下即可安装

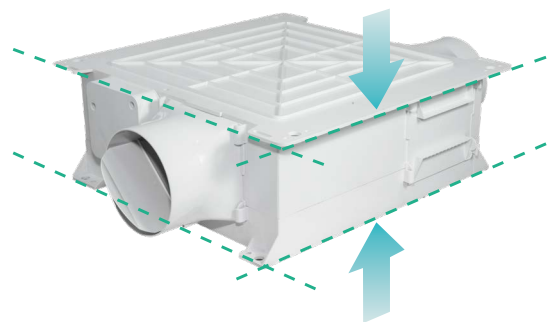
* 标准配备为出风口 1 件 / 入风口 1 件

多重安全设计

- 第一重: 内建电压保护装置, 勿需担心接错电源。
- 第二重: 风扇异常卡住时即停止运转, 异状排除后, 自动启动。
- 第三重: 使用认证防火塑料材质 (防火等级 UL94 HB)。
- 第四重: 使用安全保险丝, 产品更可靠。

超薄机身设计

薄型管道风机, 机身厚度仅为 126mm, 超薄化设计, 节省安装空间

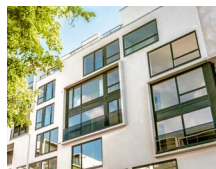


推荐适用场所

管道风机可排出室内污秽的空气, 能够提高室内空气质量, 确保居家及办公环境的空气洁净, 更无噪音干扰, 提供高舒适度的生活水准。



酒店



住宅



写字楼



别墅

一居室空间 三出风方向运用

薄型管道静音扇，可分接三向排风口，弹性配合空间规划上的运用。

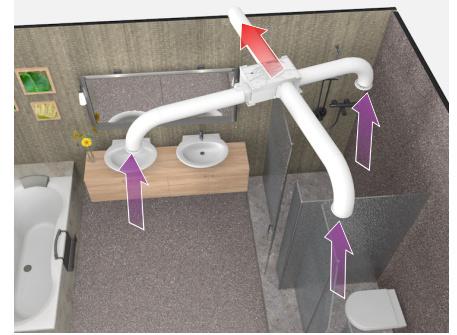
依据单一居室的配置状况，分接换气孔，静音运行，节能技术，为您打造清新的居家环境，让舒适与您融为一体。



一拖二运用

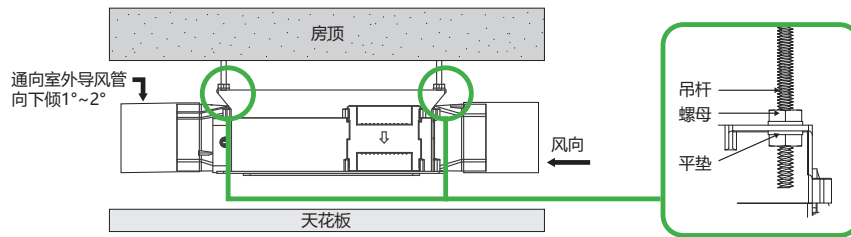


一拖三运用

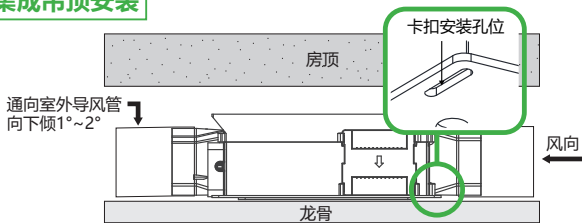


安装示意图

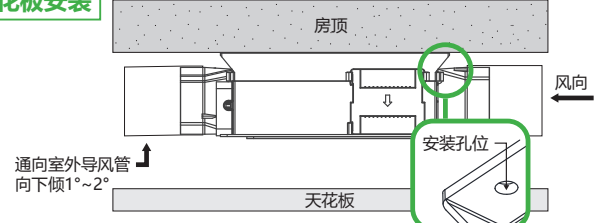
吊杆安装



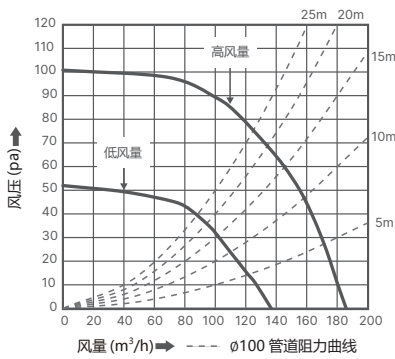
集成吊顶安装



天花板安装

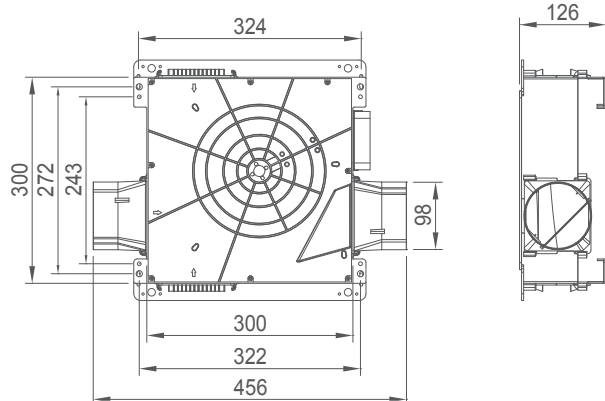


风压风量曲线图



产品尺寸图

(单位: mm)



产品规格

型号	净重 (kg)	额定电源 (VAC)	频率 (Hz)	输入功率 (Watt)	风量 (m³/h)	噪音 (dB-A)	连接管尺寸 (mm)	备注	最大静压 (Pa)
DPT30DX	2.0	220~	50	10	130	20	ø100	低风量	50
				26	190	25		高风量	100

- 噪音量测是在机体进与出风口处皆连接导风管，其值在机体正下方 1.5 m 处测得。
- 风量、功率、噪音值等数据是在静压为 0Pa 状态下的数据。

- 风量是本公司测试结果的中心值，有 ±10% 的公差范围。
- 特性皆在额定电源下的数值，规格若有变动，将不另行通知。

配件表

对应機種	品項	型号	备注
DPT30DX	出風口	VFRU-30P-02DA	最多可增至三个入风口

智能体感天埋扇

风量 65 ~ 150 m³/h



电机保修 5 年

VFB25AXMP3

DC电机

智能感应

节能

静音



节能 DC 电机

永磁马达大幅降低电量，维持长寿命，较 AC 马达节省 60%。

DC 电机转子部分采用永磁材料实现低功率运转，有效降低电机发热量，加以采用难燃性材质包裹，电机减少运转磨损，大幅增加使用寿命。



舒适静音 打造惬意居住空间

- 拥有防逆流阀门，防止在风扇关闭时，有异物从风口进入风扇，并有效减低管道间异味。
- 全新设计超静音性能提升，换气扇噪音降至 21dB-A。



防逆流阀门

✓超省电 ✓长寿命 ✓品质保证

产品分解图



可调速

室内无人时省电低风量运转，当有人进入室内时转换为高风量运转，离开室内后在延迟时间内保持高风量运转，迅速排出异味延迟运转结束后自动转换为省电低风量运转。



可调节速度

- 可根据需求设置低速运转风量
- 低速运转风量范围 0~115m³/h
- 可调节延时 30 秒~60 分钟延时阶段若有新的动作，将重新开始计时



智能体感设计

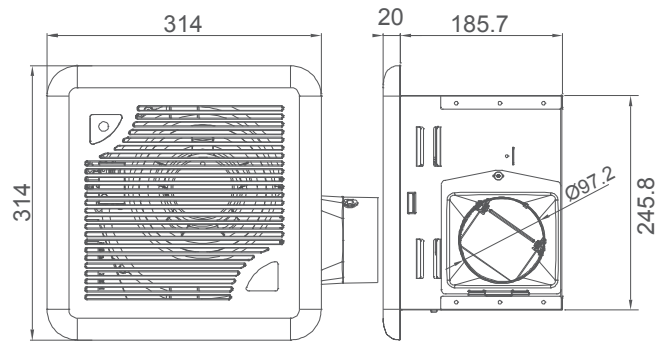
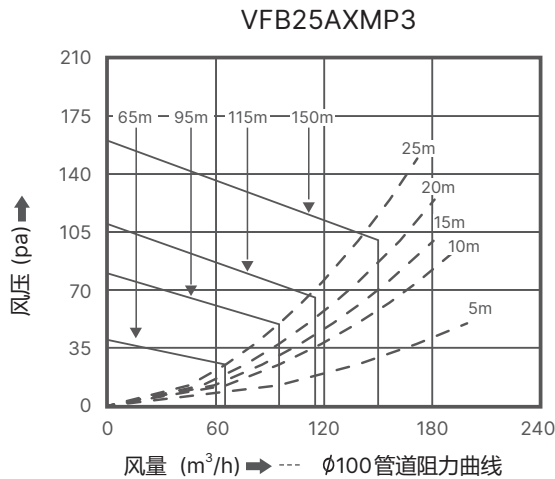
舒适享受 24 小时换气空间，室内无人时低速运转，当有人进入室内时转换为最大风量运转，离开室内后在延迟时间内保持最大风量运转，迅速排出异味 延迟运转结束后自动转换为低速运转。



风压风量曲线图

产品尺寸图

(单位: mm)



产品规格

型号	净重 (kg)	额定电源 (VAC)	频率 (Hz)	输入功率 (Watt)	风量 (m ³ /h)	静压 (Pa)	噪音 (dB-A)	安装孔尺寸 (mm)	备注
VFB25AXMP3	3.9	220~	50	2.5	65	40	22	250×250	低速低风量 三选一
				3.5	95	80	23		
				4	115	110	25		
				6	150	160	29		高风量

- 最大风量是在静压为 0 时的数值，最大静压是在风量为 0 时的数值。
- 噪音量测试在无响室中进行，量测点于进气口正面、左侧、右侧各 1 m 取平均值。

- 风量是本公司测试结果的中心值，有 ±10% 的公差范围。
- 特性皆在额定电源下的数值，规格若有变动，将不另行通知。

静音节能金属天埋扇

风量 160~650 m³/h



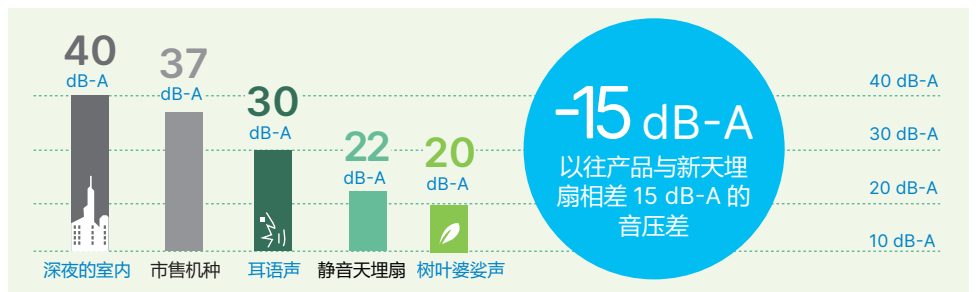
电机保修 **5** 年

- DC电机
- ★ 时尚美观
- 节能
-)))× 静音



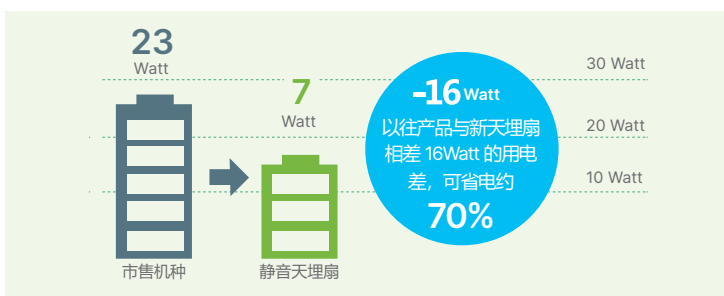
超静音，更舒适

采用多叶片轮叶与流线型流道设计，有效隔离扇叶运转时产生的噪音，噪音最低可至 22dB-A，即使在室内安静的环境中也几乎听不到换气扇运作的声响。



低耗能，超节能

采用 DC 电机，与 AC 电机相比降低了 70% 的能耗，绿色环保更节能。换气更省心、更放心。

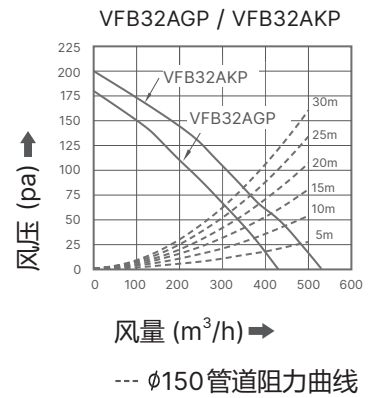
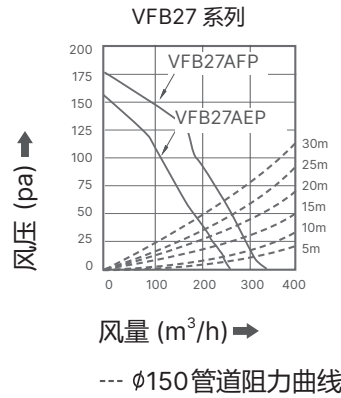
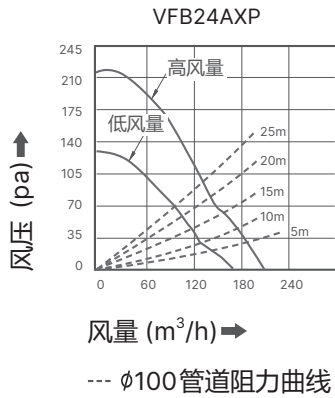


超薄机身设计

超薄金属天埋扇，机身厚度仅为 170mm，超薄化设计，节省安装空间。



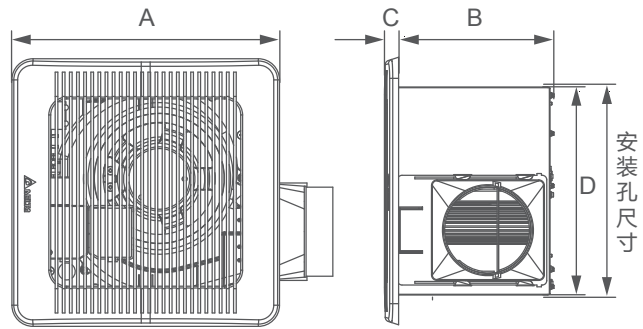
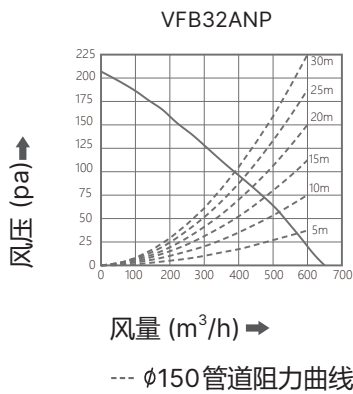
风压风量曲线图



风压风量曲线图

产品尺寸图

(单位: mm)



型号	VFB24AXP	VFB27AEP / VFB27AFP	VFB32AGP / VFB32AKP / VFB32ANP
A	300	330	380
B	170	196	196
C	15	17	17
D	233	264	311
管道尺寸	$\phi 100$	$\phi 150$	

产品规格

型号	净重 (kg)	额定电源 (VAC)	频率 (Hz)	输入功率 (Watt)	风量 (m³/h)	静压 (Pa)	噪音 (dB-A)	安装孔尺寸 (mm)	备注	
VFB24AXP	3.4	220~	50	7	160	127	33	240×240	绿色 - 低风量	
				11	200	215	38		橙色 - 高风量	
VFB27AEP	3.8				12	270	160	31	270X270	单速
VFB27AFP				20	350	180	35			
VFB32AGP	5.7				17.5	430	180	36	320X320	单速
VFB32AKP				37	530	200	41			
VFB32ANP		55	650	210	48					

- 最大风量是在静压为 0 时的数值, 最大静压是在风量为 0 时的数值。
- 噪音量测试在无响室中进行, 量测点于进气口正面、左侧、右侧各 1m 取平均值。
- 风量是本公司测试结果的中心值, 有 $\pm 10\%$ 的公差范围。
- 特性皆在额定电源下的数值, 规格若有变动, 将不另行通知。

塑料静音天埋扇

风量 80~250 m³/h



电机保修 **5** 年

BPT17X / BPT21X / BPT25X

DC电机

★ 时尚美观

节能

)))× 静音



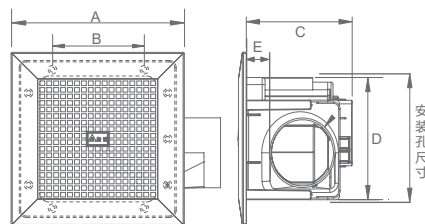
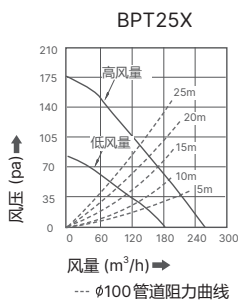
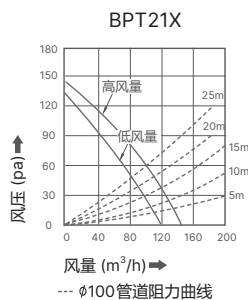
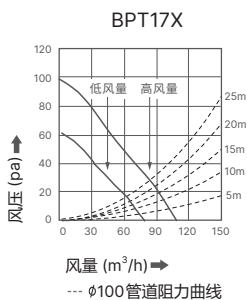
一键切换、两档风量



风压风量曲线图

产品尺寸图

(单位: mm)



型号	BPT17X	BPT21X	BPT25X
A	245	245	320
B	130	125	140
C	160	165	201
D	173	206	248
E	35	45	36
管道尺寸	Ø100		

产品规格

型号	净重 (kg)	额定电源 (VAC)	频率 (Hz)	输入功率 (Watt)	风量 (m ³ /h)	静压 (Pa)	噪音 (dB-A)	安装孔尺寸 (mm)	备注
BPT17X	1.35	220~	50	2.8	80	56	28	175X175	绿色 - 低风量
				7.5	110	96	35		橙色 - 高风量
BPT21X	1.2			5.6	120	130	35	210X210	绿色 - 低风量
				9.5	150	140	42		橙色 - 高风量
BPT25X	1.9			8	180	80	37	260X260	绿色 - 低风量
				24	250	170	45		橙色 - 高风量

• 最大风量是在静压为 0 时的数值，最大静压是在风量为 0 时的数值。

• 噪音量测试在无响室中进行，量测点于进气口正面、左侧、右侧各 1m 取平均值。

• 风量是本公司测试结果的中心值，有 ±10% 的公差范围。

• 特性皆在额定电源下的数值，规格若有变动，将不另行通知。

集成吊顶专用换气扇

风量150~200 m³/h

VFB30AXP3



电机保修 **5** 年

DC电机

薄型

节能

× 静音

一键切换、两档风量

24 小时连续运转
每日电费仅需
0.152 元
(人民币)

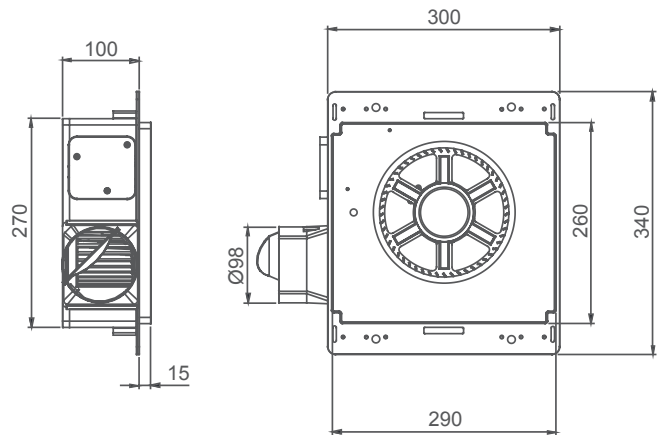
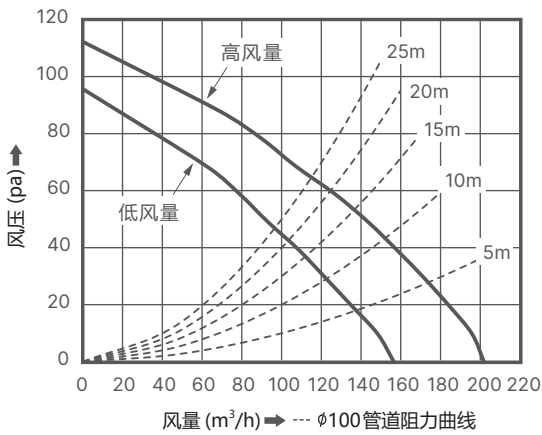
* 根据 2024 年北京市电价计算



风压风量曲线图

产品尺寸图

(单位: mm)



产品规格

型号	净重 (kg)	额定电源 (VAC)	频率 (Hz)	输入功率 (Watt)	风量 (m ³ /h)	静压 (Pa)	噪音 (dB-A)	安装孔尺寸 (mm)	连接管尺寸 (mm)	备注
VFB30AXP3	1.7	220~	50	6	150	95	33	300X300	ϕ 100	绿色 - 低风量
				13	200	110	38			橙色 - 高风量

- 最大风量是在静压为 0 时的数值, 最大静压是在风量为 0 时的数值。
- 风量是本公司测试结果的中心值, 有 $\pm 10\%$ 的公差范围。
- 噪音量测试在无响室中进行, 量测点于进气口正面、左侧、右侧各 1 m 取平均值。
- 特性皆在额定电源下的数值, 规格若有变动, 将不另行通知。

壁用换气扇

风量 100 ~ 200 m³/h

- 静音
- 节能
- DC电机
- 一键切换、两档风量
- 防风雨罩



VFA15AXP2

风量 60 ~ 160 m³/h

- 静音
- 节能
- DC电机
- 一键切换、两档风量

VFA15AXP-V

VFA10AXP

(* 无止逆阀)

低耗能，超节能

采用 DC 电机，与市售 AC 电机机种相比，降低能耗可达 70%。

超静音，更舒服

采用多叶片轮叶与流线型流道设计，有效隔离扇叶运转时产生的噪音，噪音最低可至 27dB-A，仿佛置身安静的图书馆，带给您宁静舒适的居住环境。

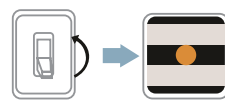
防风雨，更安全



新防风雨罩后置，在不影响风量的前提下，提高耐风雨性能。

(VFA15AXP2 专用)

一键切换，两档风量

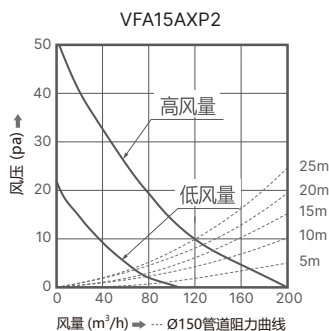


将换气扇开启时，风扇启动高速运转模式，迅速将室内浑浊的空气和湿气排出。LED 灯为橙色显示。

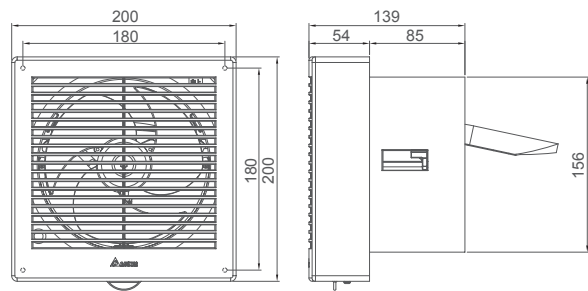


将开关关掉，约十秒内再次打开，则风扇切换为低速省电模式，适合长时间使用保持室内循环，维持干燥环境。LED 灯为绿灯显示。

风压风量曲线图



产品尺寸图



产品规格

(单位: mm)

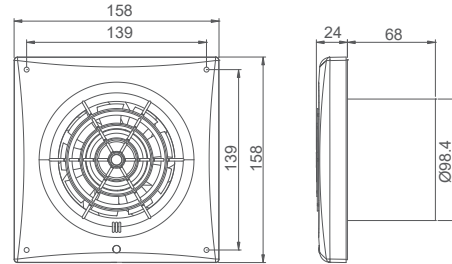
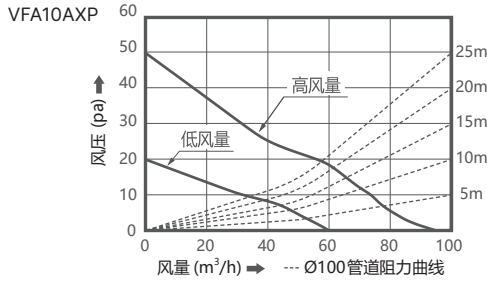
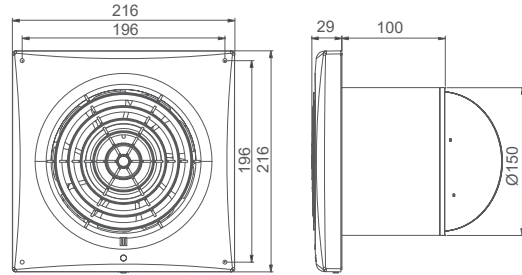
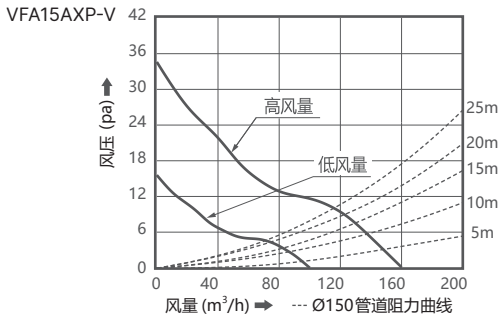
型号	净重 (kg)	额定电源 (VAC)	频率 (Hz)	输入功率 (Watt)	风量 (m ³ /h)	静压 (Pa)	噪音 (dB-A)	面板尺寸 (mm)	安装孔尺寸 (mm)	安装玻璃厚度 (mm)	备注
VFA15AXP2	0.72	220~	50	2	100	23	27	200X200	Ø160	3-25	绿色 - 低风量
				4	200	50	38				橙色 - 高风量

- 最大风量是在静压为 0 时的数值，最大静压是在风量为 0 时的数值。
- 风量是本公司测试结果的中心值，有 ±10% 的公差范围。
- 噪音量测试在无响室中进行，量测点于进气口正面、左侧、右侧各 1m 取平均值。
- 特性皆在额定电源下的数值，规格若有变动，将不另行通知。

风压风量曲线图

产品尺寸图

(单位: mm)



产品规格

型号	产品重量 (kg)	额定电源 (VAC)	频率 (Hz)	输入功率 (Watt)	风量 (m³/h)	静压 (Pa)	噪音 (dB-A)	面板尺寸 (mm)	安装孔尺寸 (mm)	备注
VFA15AXP-V	0.9	220~	50	2.3	100	15	24	216X216	Ø160	绿色 - 低风量
				3.7	160	35	35			橙色 - 高风量
VFA10AXP	0.33			1.9	60	20	30	158X158	Ø100	绿色 - 低风量
				4.9	95	50	46			橙色 - 高风量

- 最大风量是在静压为 0 时的数值，最大静压是在风量为 0 时的数值。
- 风量是本公司测试结果的中心值，有 ±10% 的公差范围。
- 噪音量测试在无响室中进行，量测点于进气口正面、左侧、右侧各 1 m 取平均值。
- 特性皆在额定电源下的数值，规格若有变动，将不另行通知。

台达换气选型建议

安装换气扇时，换气扇排气量请查考此公式：

$$\text{换气扇排气量} = \text{房间体积 (m}^3\text{)} \times \text{每小时所需换气次数 (n)}$$

安装场所	每小时所需换气次数 (n)	安装场所	每小时所需换气次数 (n)	安装场所	每小时所需换气次数 (n)	
酒店	餐厅	8	医院	候诊室	10	
	厨房	15		诊所 / 卧室	6	
	门厅	5	学校	手术房	5	
	洗手间	5		实验室 / 礼堂 / 课堂	6	
	洗衣房	15		体育室	8	
住宅	住宅	15	办公室	洗手间	12	
	浴室 / 洗手间	10		办公室	6	
	客厅 / 卧室	6		会议室	12	
工厂	电影院 放映室	放映室	10	餐厅酒吧	餐厅	6
	复印室	20	厨房		20	

DC 直流凉霸

风量 115 ~ 180 m³/h



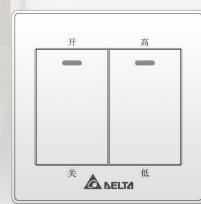
整机保修 2 年 / 电机保修 2 年

BPT30CX-F
集成吊顶专用

- DC 电机
- 滚珠轴承
- 集成吊顶安装
- 活性炭滤网
- 两档风量
- 可调风口设计



强弱两档风量
手动调整出风方向

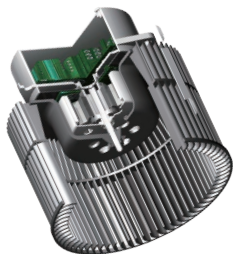


控制开关

节能 DC 电机

永磁马达大幅降低电量，维持长寿命，较 AC 马达节省 60%。DC 电机转子部分采用永磁材料实现低功率运转，有效降低电机发热量，加以采用难燃性材质包裹，电机减少运转磨损，大幅增加使用寿命。

- ✓ 超省电
- ✓ 长寿命
- ✓ 品质保证



除臭，抗污

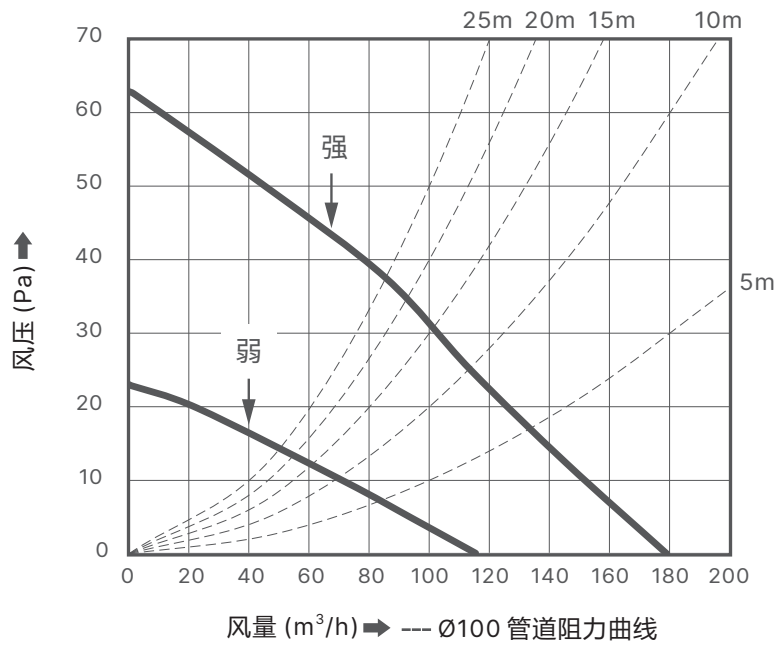
可替换活性炭滤网除臭，抗污保护机体

集成吊顶好安装

薄型风机，机身厚度为 100mm，超薄化设计，附翘板开关、龙骨卡扣，集成吊顶简易安装，节省安装时间。

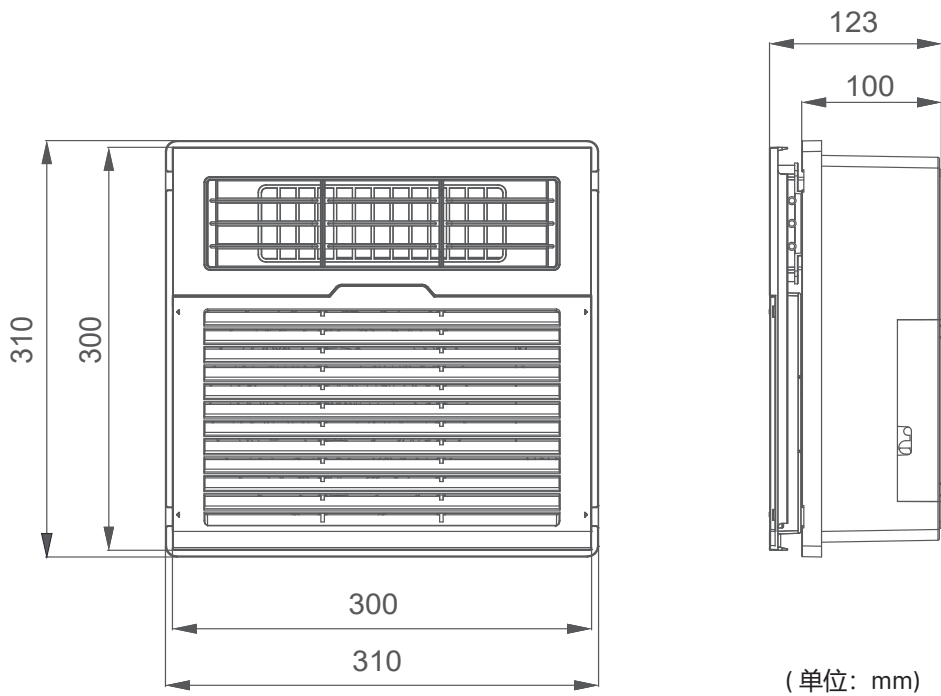


风压风量曲线图



产品尺寸图

(单位: mm)



型号	净重 (kg)	额定电源 (VAC)	频率 (Hz)	档位	消耗功率 (Watt)	风量 (m ³ /h)	静压 (Pa)	噪音 (dB-A)
BPT30CX-F	2.0	220	50	强	20	180	60	50
				弱	6	115	20	38

- 最大风量是在静压为 0 时的数值, 最大静压是在风量为 0 时的数值。
- 噪音量测试在无响室中进行, 量测点于进气口正面、左侧、右侧各 1m 取平均值。
- 风量是本公司测试结果的中心值, 有 ±10% 的公差范围。
- 特性皆在额定电源下的数值, 规格若有变动, 将不另行通知。

浴霸全系列



电机保修 5 年



VHB30ACMRP

- 抽取式长效滤网
- 律动风门
- LED 体感光感小夜灯
- 智能体感 启动换气



VHB30ACMRP-B

- LED 体感光感小夜灯
- 智能体感 启动换气
- 可调风口设计



VHB30ACRP-G

- 多功能遥控开关
- 超薄机身




VHB30ACRP-C

- 固定风门




VHB30ACMRP-A

- LED 体感光感小夜灯
- 智能体感 启动换气



BQT30CR

- 固定风门



VHB30ACRP-A

以上皆具备：

- 可调风口设计
- 抽取式长效滤网

以上皆具备：

- 抽取式长效滤网

多重安全设计

自动温控装置：自动调节暖房升温，提供舒适平均室温

温度保险丝：加热器模组温度过高，即自动断开保护

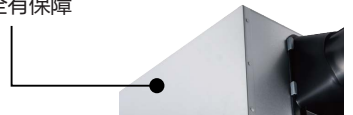
防火材质：全机采用美国 UL 认证防火材质，安全有保障

电流保险丝：电流异常时，自动断开保护本体

防触碰设计：符合安规需求，高温出风口防触碰设计，防止误触加热元件

电子保护线路：风扇异常卡住时自动停止运转，异状排除后自动启动

镀锌钢板外壳：外壳采用耐高温防火镀锌钢板，安全有保障



DC 直流无刷电机

DC 电机转子部分采用永磁材料实现低功率运转，有效降低电机发热量，加以采用难燃性材质包裹，电机减少运转磨损，大幅增加使用寿命。

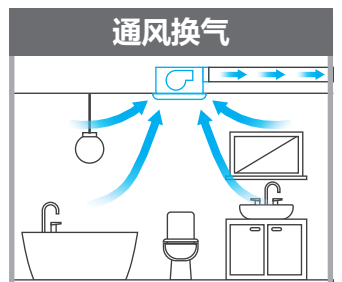
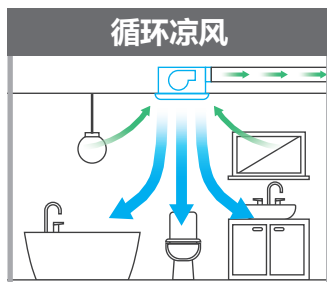
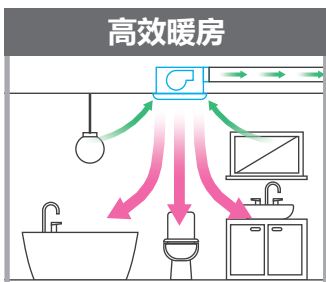
✓超省电 ✓长寿命 ✓进口轴承 ✓品质保证

长效滤网

抽取式长效滤网能阻隔吸入的灰尘毛屑，并可轻易拉出清洗，解决恼人的清洁问题，增加产品的使用寿命。

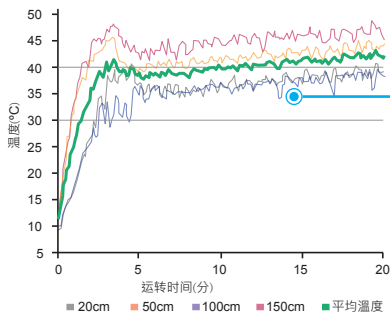
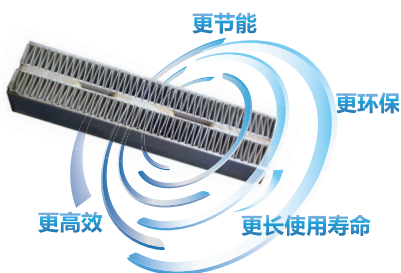


四大基本功能 享受舒适生活



PTC 陶瓷发热体 更高效 更安全

采用高性能的 2000Watt PTC 陶瓷发热体，强劲高效制暖，在短时间内将您的浴室温度上升到适宜状态，即便在寒冬的浴室也可以尽情享受舒适的沐浴时光。



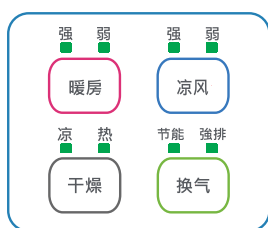
智慧温控·开机速暖
平均室温可调节于

35-40°C

测试空间约
1.6×1.6×2.3m
升温效果会随空间大小
以及环境有所不同。

无线遥控 操作便捷

无线遥控设计，即使在沐浴时也可根据个人需求切换功能，同时在施工时无需预埋控制线，节省施工时间和成本。



防水防尘遥控器
(IP67)

模式说明

暖房：适合冬天升温

凉风：是和夏天降温排湿

干燥：用于浴室干燥

换气：强排 - 适合快速换气
节能 - 适合静音排气

均衡暖风 降低温差

可调式多风向设计，均匀吹出暖风，提升浴室每个角落的温度，仿佛沐浴于阳光中。



自动换气

搭配动态感应功能，在侦测到人体动作时会自动切换感应换气运转，待无侦测到动作 5 分钟后，自动回复节能运转 24 小时。

感应换气 (操作方式)

停止键	声音回馈	功能状态
长按 3 秒	哔 2 声	关闭
	哔 3 声	开启



* 适用机型
VHB30ACMRP / VHB30ACMRP-A / VHB30ACMRP-B

智能体感 & 光感小夜灯

智能体感 & 光感小夜灯设计，当夜晚您走进浴室，自动启动灯光，让您的生活更加舒适、安全！



* 适用机型
VHB30ACMRP / VHB30ACMRP-A / VHB30ACMRP-B

夜灯照明 (操作方式)

定时键	声音回馈	功能状态
长按 3 秒	哔 2 声	关闭
	哔 3 声	开启



多功能浴霸

风量 60 ~ 160 m³/h



电机保修 5 年

防尘过滤网

DC电机

速暖、换气

多功能遥控开关

干燥、干衣

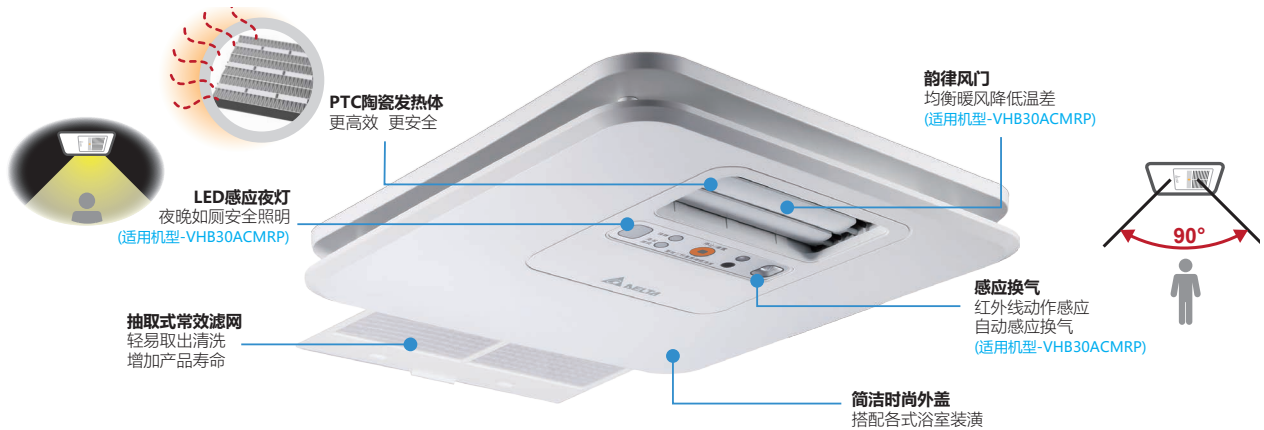
多重安全设计



VHB30ACMRP

BQT30CR

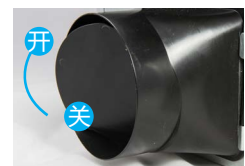
功能分解图



防逆流阀门

拥有防逆流阀门，防止在风扇关闭时，有异物从风口进入风扇，并有效减低管道间异味。

防逆流阀门



备用关机按钮设计

机架备用关机键设计，除了遥控器与操作面板外，也可按下此键关闭电源。



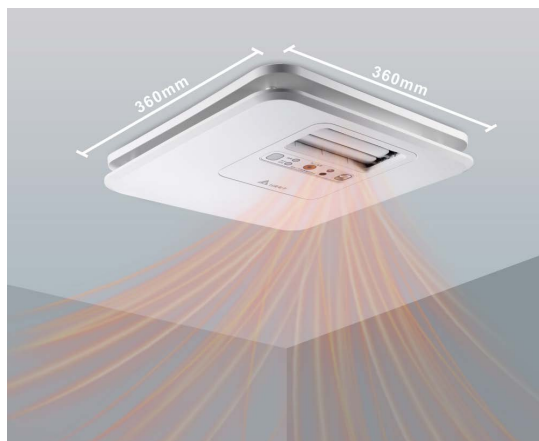
内附吊耳组 集成吊顶 石膏吊顶 均可安装

可视集成吊顶需求选择安装，吊杆需另购。

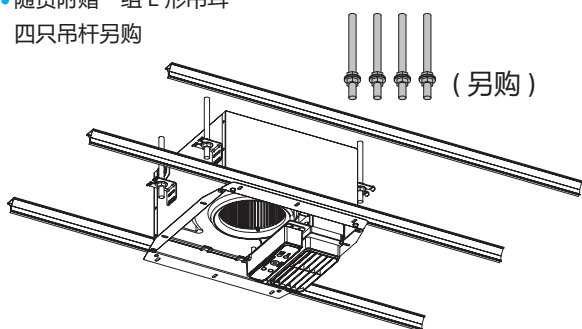
集成吊顶可安装



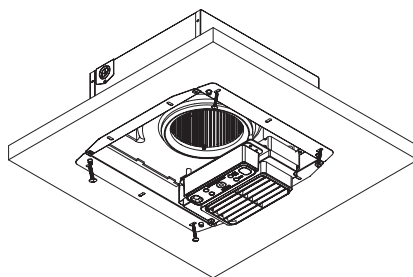
石膏吊顶可安装



- 随货附赠一组 L 形吊耳
四只吊杆另购



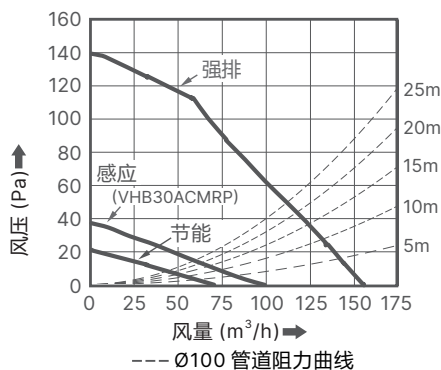
- 内附螺丝安装包



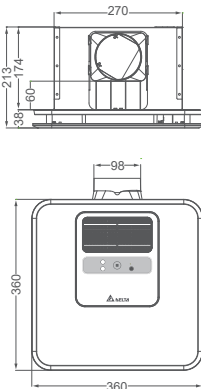
风压风量曲线图

产品尺寸图

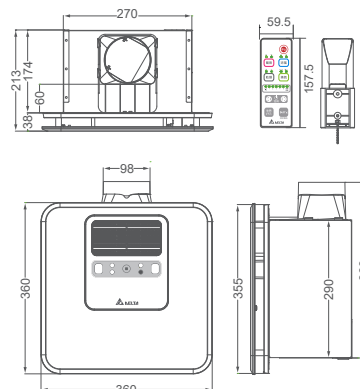
(单位: mm)



BQT30CR



VHB30ACMRP



面板尺寸: 360X360mm 出风口尺寸: Ø100mm

型号	净重 (kg)	额定电源 (VAC)	频率 (Hz)	输入功率 (Watt)	风量 (m³/h)		噪音 (dB-A)	安装孔尺寸 (mm)	功能	
					内循环	换气				
VHB30ACMRP BQT30CR	5.5	220~	50	2000	150	-	42	300X300	暖房	强
				1900	120	-	39			弱
				13	150	-	41		凉风	强
				10	120	-	38			弱
				13	100	60	40		干燥	凉
				1800	100	60	41			热
				3	-	75	24		换气	节能
				9	-	160	39			强排

- 最大风量是在静压为 0 时的数值，最大静压是在风量为 0 时的数值。

- 噪音量测试在无响室中进行，量测点于进气口正面、左侧、右侧各 1m 取平均值。

- 风量是本公司测试结果的中心值，有 ±10% 的公差范围。

- 特性皆在额定电源下的数值，规格若有变动，将不另行通知。

超薄浴霸

最大风量 155 m³/h

VHB30ACRP-G

DC电机

干燥、干衣

速暖、换气

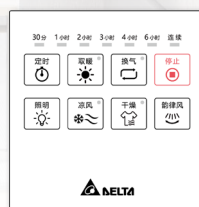
多重安全设计

多功能遥控开关

抽取式长效滤网

超薄机身

可调风口设计



RF 无线控制器



电机保修 3 年

集成吊顶、石膏吊顶均可安装 (内附吊耳组)

可视吊顶方式使用不同安装, 如使用吊杆式安装, 建议另购 M8 或 M10 吊杆使用。

可调式出风口

不必任何工具, 向下拉出并旋转即可轻松改变出风方向, 均匀吹出暖风, 提升浴室整体循环效果。

1 拉下出风口



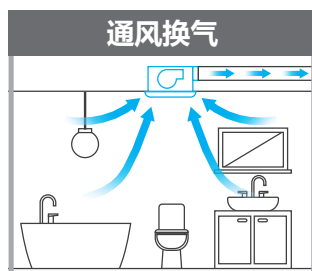
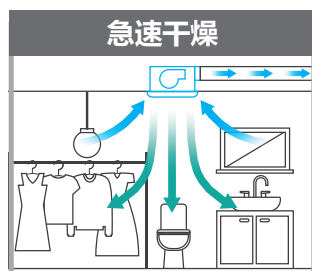
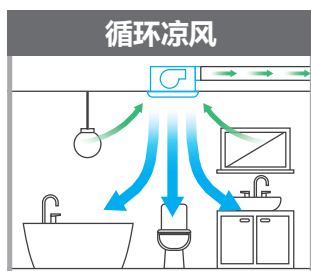
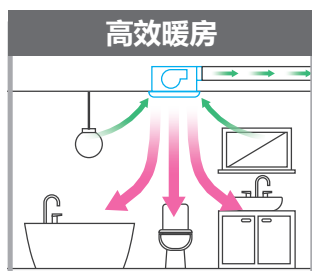
2 自由旋转出风方向



3 调整完成!

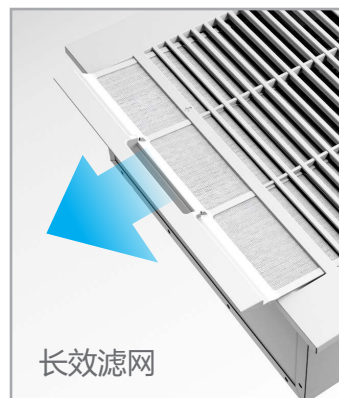
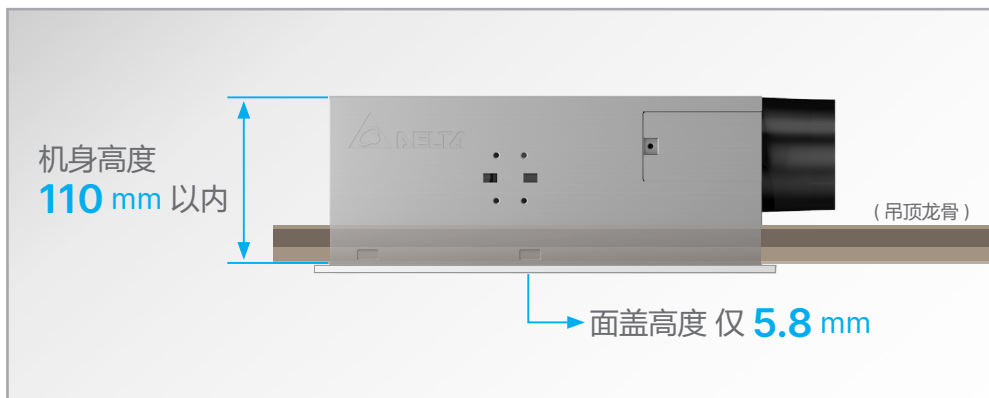


四大基本功能 享受舒适生活



超薄面盖、机身设计

超薄面盖平整美观，可与天花板齐平。
超薄机身高度，安装更便利、轻松。

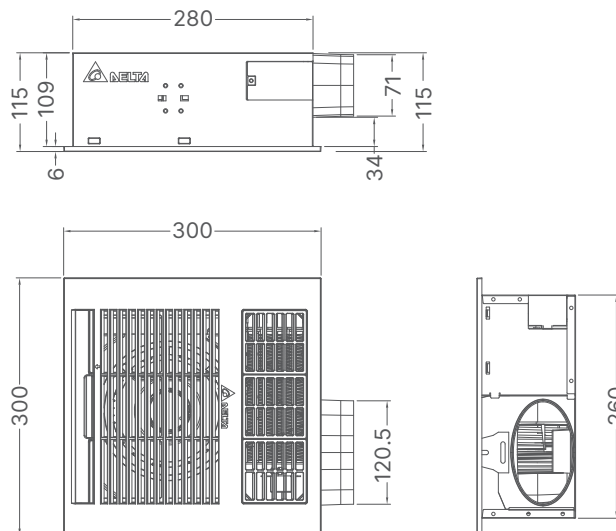
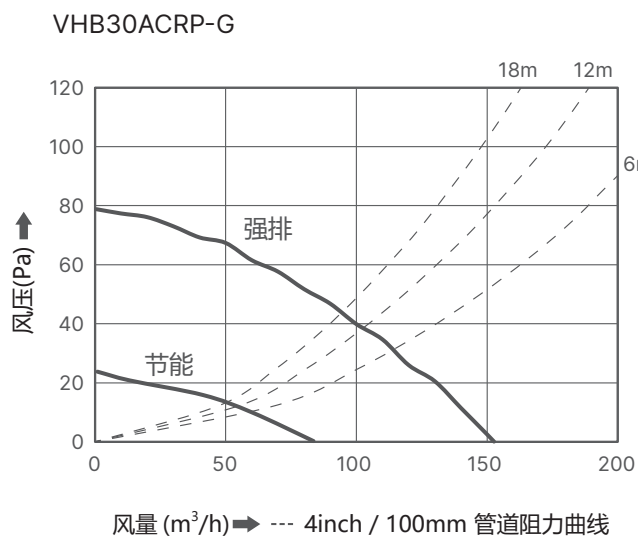


抽取式长效滤网设计

阻隔吸入的灰尘毛屑，并可轻易拉出清洗，
增加产品的使用寿命。

风压风量曲线图、产品尺寸图

(单位: mm)



产品规格

型号	净重 (kg)	额定电源 (VAC)	频率 (Hz)	输入功率 (Watt)	噪音 (dB-A)	安装尺寸 (mm)	功能	备注
VHB30ACRP-G	2.8	220~	50	2100	48	集成吊顶 300X300 石膏天花 285X265	暖房	最大换气风量 155 m ³ /h
				8	45		凉风	
				8	43		凉干燥	
				1600	48		热干燥	
				10	42		换气	
				5	36		节能换气	

- 最大风量是在静压为 0 时的数值，最大静压是在风量为 0 时的数值。
- 风量是本公司测试结果的中心值，有 ±10% 的公差范围。
- 噪音量测试在无响室中进行，量测点于进气口正面、左侧、右侧各 1 m 取平均值。
- 特性皆在额定电源下的数值，规格若有变动，将不另行通知。

标准型 多功能浴霸

集成吊顶专用 风量 60 ~ 160 m³/h



电机保修 5 年



VHB30ACMRP-A

☀ LED 体感光感小夜灯

➡ 抽取式长效滤网

🚶 智能体感 启动换气

⏸ 可调风口设计



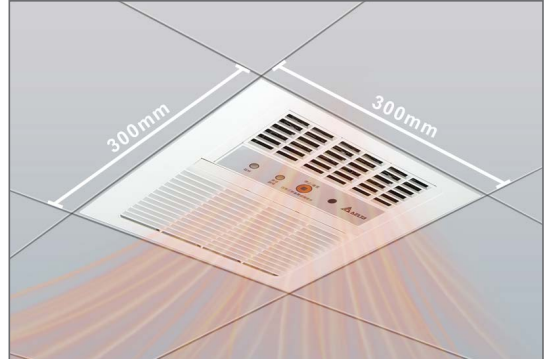
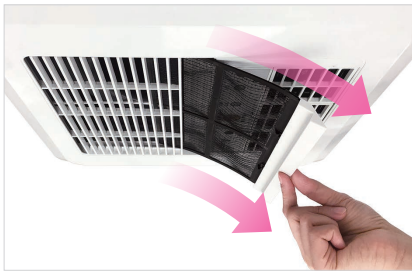
VHB30ACRP-A

➡ 抽取式长效滤网

⏸ 可调风口设计

抽取式长效滤网设计

阻隔吸入的灰尘毛屑，并可轻易拉出清洗，增加产品的使用寿命。



面板尺寸 300mm X 300mm

可调式出风口

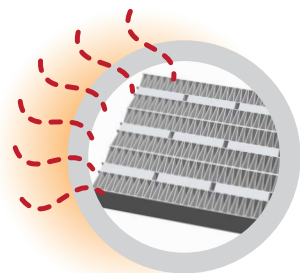
不必任何工具，向下拉出并旋转即可轻松改变出风方向，均匀吹出暖风，提升浴室整体循环效果。



* 适用机型 VHB30ACMRP-A / VHB30ACRP-A / VHB30ACMRP-B

PTC 陶瓷发热体 更高效、更安全

采用高性能的2000Watt PTC陶瓷发热体，强劲高效制暖。



防逆流阀门

拥有防逆流阀门，防止在风扇关闭时，有异物从风口进入风扇，并有效减低管道间异味。



防逆流阀门

备用关机按钮设计

机架备用关机键设计，除了遥控器与操作面板外，也可按下此键关闭电源。

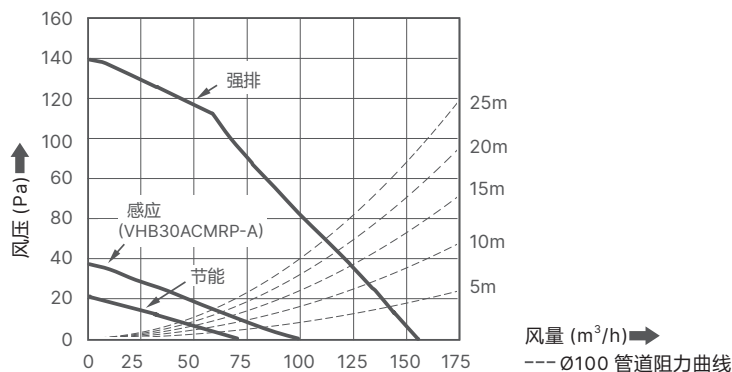


备用关机键设计

集成吊顶专用

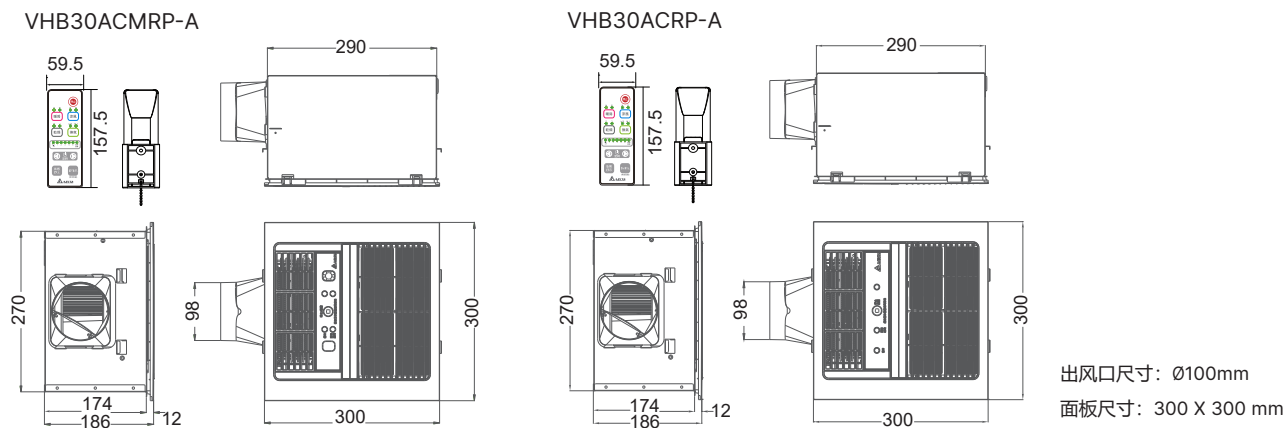
VHB30ACMRP-A

VHB30ACRP-A



产品尺寸图

(单位: mm)



型号	净重 (kg)	额定电源 (VAC)	频率 (Hz)	输入功率 (Watt)	风量 (m³/h)		噪音 (dB-A)	安装孔尺寸 (mm)	功能	
					内循环	换气				
VHB30ACMRP-A VHB30ACRP-A	5.0	220~	50	2000	150	-	42	300X300	暖房	强
				1900	120	-	39			弱
				13	150	-	41		凉风	强
				10	120	-	38			弱
				13	100	60	40		干燥	凉
				1800	100	60	41			热
				3	-	75	24		换气	节能
				9	-	160	39			强排

- 最大风量是在静压为 0 时的数值，最大静压是在风量为 0 时的数值。
- 风量是本公司测试结果的中心值，有 ±10% 的公差范围。
- 噪音量测试在无响室中进行，量测点于进气口正面、左侧、右侧各 1 m 取平均值。
- 特性皆在额定电源下的数值，规格若有变动，将不另行通知。

标准型 多功能浴霸

石膏吊顶专用

风量 60 ~ 160 m³/h



电机保修 5 年



VHB30ACMRP-B

☀ LED 体感光感小夜灯

➡ 抽取式长效滤网

🚶 智能体感 启动换气

⏸ 可调风口设计



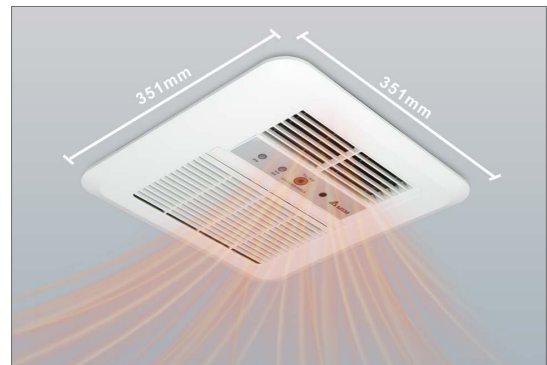
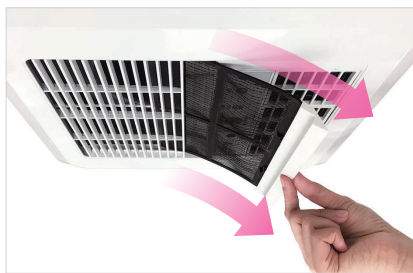
VHB30ACRP-C

➡ 抽取式长效滤网

🏠 固定风门

抽取式长效滤网设计

阻隔吸入的灰尘毛屑，并可轻易拉出清洗，增加产品的使用寿命。



面板尺寸 351mm X 351mm

可调式出风口

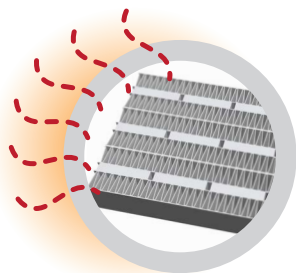
不必任何工具，向下拉出并旋转即可轻松改变出风方向，均匀吹出暖风，提升浴室整体循环效果。



* 适用机型 VHB30ACMRP-A / VHB30ACRP-A / VHB30ACMRP-B

PTC 陶瓷发热体 更高效、更安全

采用高性能的2000Watt PTC 陶瓷发热体，强劲高效制暖。



防逆流阀门

拥有防逆流阀门，防止在风扇关闭时，有异物从风口进入风扇，并有效减低管道间异味。



防逆流阀门

备用关机按钮设计

机架备用关机键设计，除了遥控器与操作面板外，也可按下此键关闭电源。



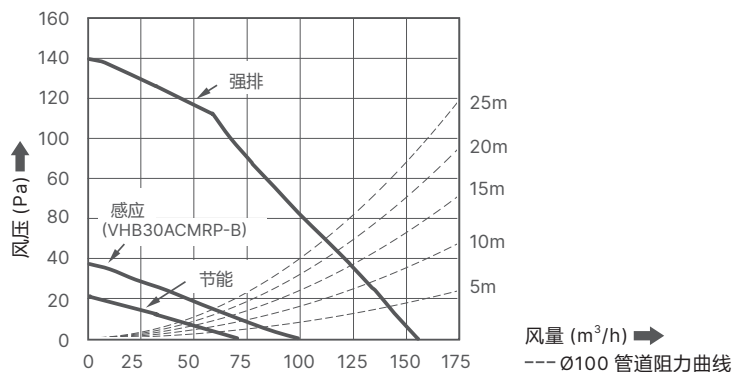
备用关机键设计

风压风量曲线图

石膏吊顶专用

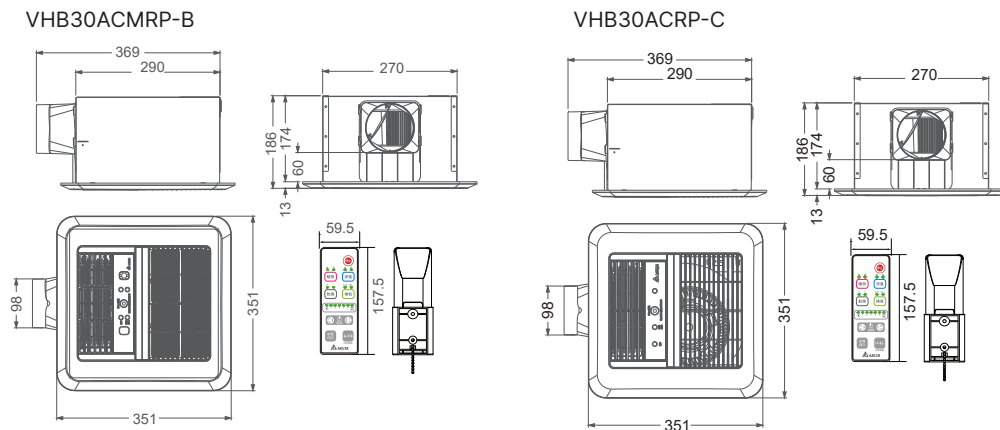
VHB30ACMRP-B

VHB30ACRP-C



产品尺寸图

(单位: mm)



出风口尺寸: $\varnothing 100\text{mm}$
面板尺寸: 351 X 351 mm

型号	净重 (kg)	额定电源 (VAC)	频率 (Hz)	输入功率 (Watt)	风量 (m^3/h)		噪音 (dB-A)	安装孔尺寸 (mm)	功能	
					内循环	换气				
VHB30ACMRP-B VHB30ACRP-C	5.0	220~	50	2000	150	-	42	300X300	暖房	强
				1900	120	-	39			弱
				13	150	-	41		凉风	强
				10	120	-	38			弱
				13	100	60	40		干燥	凉
				1800	100	60	41			热
				3	-	75	24		换气	节能
				9	-	160	39			强排

- 最大风量是在静压为 0 时的数值，最大静压是在风量为 0 时的数值。
- 风量是本公司测试结果的中心值，有 $\pm 10\%$ 的公差范围。
- 噪音量测试在无响室中进行，量测点于进气口正面、左侧、右侧各 1m 取平均值。
- 特性皆在额定电源下的数值，规格若有变动，将不另行通知。

多功能遥控浴霸



整机保修 **2** 年 / 电机保修 **2** 年

风量 160 ~ 200 m³/h

BQT60DLED 照明双速型
集成吊顶专用



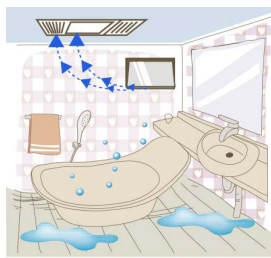
- DC电机
- PTC 陶瓷发热体
- 集成吊顶安装
- 干燥、换气
- 高亮度 LED 平板灯
- 速暖
- 高清面板显示屏

五大基本功能 享受舒适生活

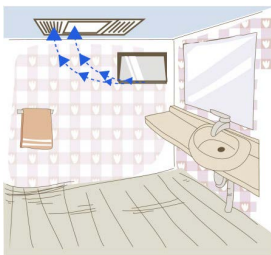
触碰式遥控开关



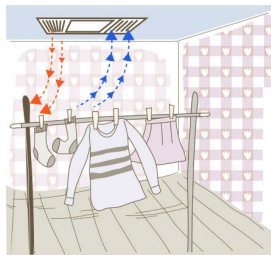
高效暖房



急速干燥



强劲换气



衣物干燥



LED 照明



1. 待机
2. 吹风
3. 暖风
4. 静音 / 强劲 (换气功能)
5. 干燥
6. 一键沐浴
(暖风功能, 根据室温智能调整)

* 照明功能: 整手轻触遥控器面板, 开启 / 关闭功能

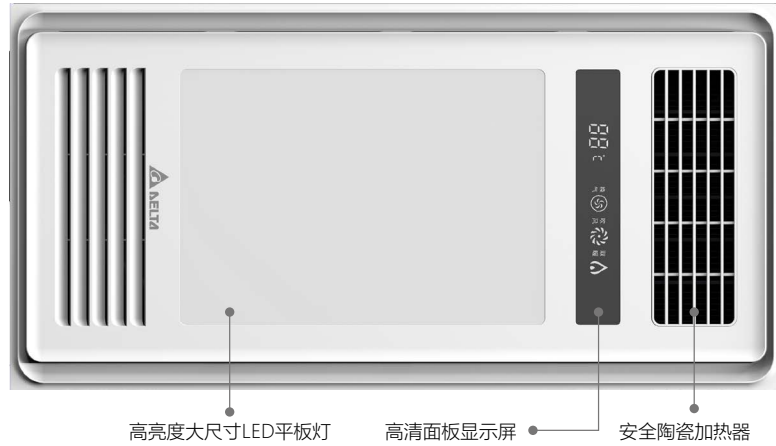


附龙骨卡扣

好清晰&高亮度

高亮度大尺寸 LED 平板灯，全浴室光亮清晰，高清面板显示屏清楚了温度显示和操作显示。

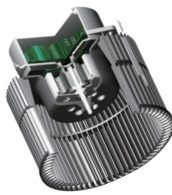
吹风、暖风、静音、强劲换气、干燥、一键沐浴 六大功能



节能 DC 电机

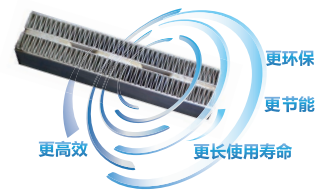
永磁马达大幅降低电量，维持长寿命，较 AC 马达节省 60%。

DC 电机转子部分采用永磁材料实现低功率运转，有效降低电机发热量，加以采用难燃性材质包裹，电机减少运转磨损，大幅增加使用寿命。

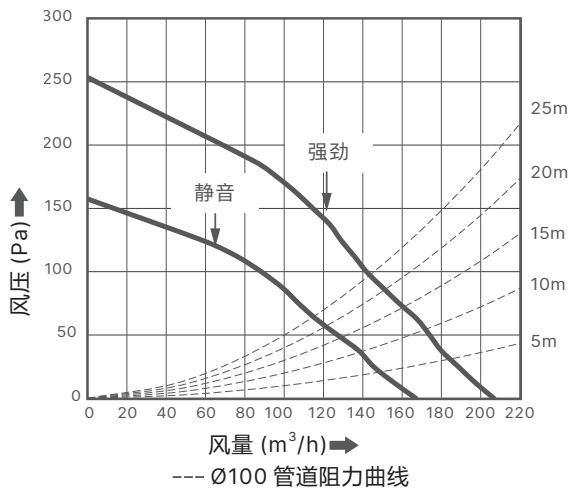


PTC 陶瓷发热体 更高效 更节能

采用高性能的 2300Watt PTC 陶瓷发热体，强劲高效制暖，在短时间内将您的浴室温度上升到适宜状态，即便在寒冬的浴室内也可以尽情享受舒适的沐浴时光。

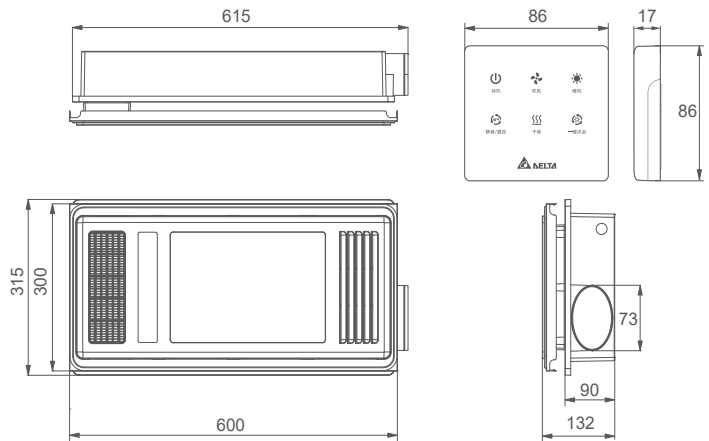


风压风量曲线图



产品尺寸图

(单位: mm)



型号	净重 (kg)	额定电源 (VAC)	频率 (Hz)	档位	输入功率 (Watt)	风量 (m³/h)	静压 (Pa)	噪音 (dB-A)	安装孔尺寸 (mm)
BQT60DLED	4.0	220~	50	换气	强劲	20	200	250	600×300
	静音				12	160	150	42	
BQT60DLED-MTL (金属)	5.5			暖风	2300	-	-	47	
				吹风	20	-	-	47	

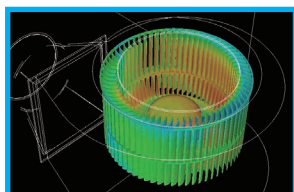
型号	功率 (Watt)	光通量 (流明)	色温
LED 灯具	12	800	冷白光 6300K

- 最大风量是在静压为 0 时的数值，最大静压是在风量为 0 时的数值。
- 噪音量测试在无响室中进行，量测点于进气口正面、左侧、右侧各 1m 取平均值。
- 风量是本公司测试结果的中心值，有 ±10% 的公差范围。
- 特性皆在额定电源下的数值，规格若有变动，将不另行通知。

研发与设计

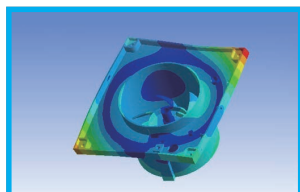
执行各种测试程序 确保产品的高信赖和品质

台达全系列换气扇产品会在生产期间以及生产之后执行相关的信赖测试程序，藉由三年保修，客户可以获得可靠又耐用的换气扇产品。台达全系列换气扇产品在设计以及生产阶段，均采用三维以及二维的软件来设计及分析产品。借由模拟软件，确保产品达到最高的效能标准。



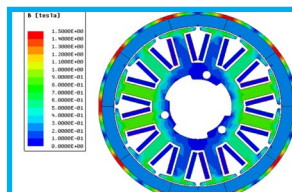
气动力模拟软件

最佳化的叶轮设计



结构分析软件

进行风扇的结构分析与模态分析



磁路分析软件

马达磁路优化设计与模拟分析



流体分析软件

将流体可视化进行特性优化设计

专业、精密工厂



工厂车间



SMT 调度中心



CNAS 精密量测室



塑胶成型



中国合格评定国家认可委员会
CNAS 实验室认可证书

完善的测试流程

台达全系列换气扇产品采用实验室等级的测试程序来分析产品的性能，严苛条件下的耐用性，以及长寿命的结构。基本的功能测试项目包括输入功率，排风量，以及噪音测试，而在产品安全测试方面则包括泄漏电流测试，耐压测试，接地以及绝缘测试。

信赖性测试包括

- 高低温测试
- 温度循环测试
- 防潮防水测试
- 运作中与停机中震动测试
- 产品寿命测试
- 热冲击测试
- 叶轮锁定测试
- 包材跌落测试与震动测试
- 机械冲击测试

专业测试环境及设备

专业风洞试验



无响室试验



洒水测试



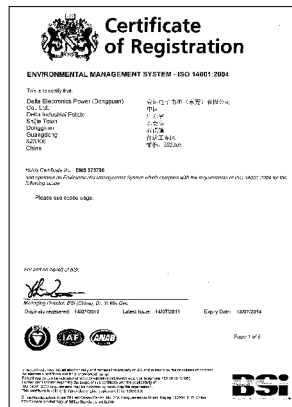
机械冲击试验



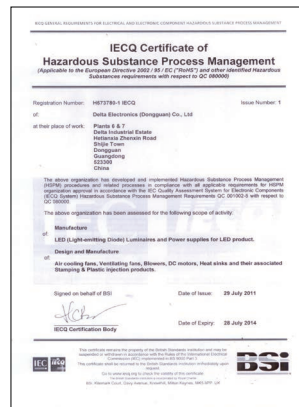
通过多项国际质量体系认证



ISO 9001:2008
质量体系认证书



ISO 14001:2004
环境体系认证书



ISO QC0800
环境有害物质管理体系



ISO 14064
温室气体排放量盘查认证

台达换气扇同类产品荣获多国安全认证



• 多项美国机种荣获 2023 最佳效率认证



• 连续八年获选为能源之星年度合作伙伴
• 連續六年獲得傑出永續大獎



美国 UL 认证



中国 3C 认证



- 2022 年 DC 直流双涡轮多向循环扇
- 2021 年 豪华照明型 300 系列
- 2020 年 VFB21 LED 照明型
- 2020 年 标准型 300 系列
- 2019 年 VFB21 LED 照明型
- 2019 年 VFB21 湿度感应型
- 2017 年 豪华型 300 系列
- 2015 年 VFB17 / 21 系列
- 2014 年 VFB25 系列

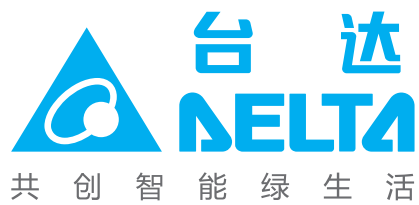
台湾精品奖



台湾节能标章



台湾 BSMI 认证



台达电子(东莞)有限公司

广东省东莞市石碣镇鹤田厦高科技园区
振园路台达工业区

客服免费电话：400-930-8008

传真：86-769-8663-1589

E-Mail: Deltacn.ventilation@deltaww.com



型录编码：DELTA-IAQ_All-Products_Retail_CN_202403

禁止任何篡改本公司产品及包装，包括且不限于变更，修改及重新印字，且上述行为将侵犯本公司已注册之商标权。

修改可能对产品规格造成负面影响，损坏产品且导致其他物品损坏。台达电子不对上述任何情况负责。

台达电子保留变更规格的权利，如有修改，恕不另行通知