



省電 · 靜音 · 新生活

台達通風系統產品





台北總部大樓 | LEED 白金級
EEWH-RN 鑽石級

綠建築倡導者

台達於 2006 年率先於臺南科學園區打造全臺第一座通過臺灣綠建築九項指標的黃金級企業廠辦 - 臺南廠 (2009 年升為鑽石級) · 不僅較傳統建築更節能 · 也為員工帶來更健康舒適的工作環境。此後 · 台達主動承諾未來所有新建廠辦均落實綠建築設計與理念。

2006 至 2019 年間 · 共打造 / 捐建 27 棟綠建築以及 2 座認證綠色資料中心；2019 年經認證的 15 棟廠辦綠建築及 5 棟學術捐贈綠建築 · 共節電 2,148 萬度電、約當減少 13,415 公噸碳排放。

關於台達

經營使命

環保 節能 愛地球

台達集團由鄭崇華先生創立於 1971 年 · 為全球提供電源管理與散熱解決方案 · 並自 2002 與 2006 年起 · 台達電源產品與無刷直流風扇與其他多項產品領域居世界級重要地位。面對日益嚴重的氣候變遷 · 台達長期關注環境議題 · 秉持「環保 節能 愛地球」的經營使命 · 持續開發創新節能產品及解決方案 · 不斷戮力提升產品的能源轉換效率 · 以減輕全球暖化對人類生存的衝擊。

實踐企業社會責任

台達自成立以來 · 在經營績效 · 技術研發及履行企業社會責任等方面表現屢獲殊榮。

Member of
**Dow Jones
Sustainability Indices**

Powered by the S&P Global CSA

2011-2020
道瓊永續指數之「世界指數」

2012, 2015, 2018-2020
產業領導者



七度榮獲 SAM 永續年鑑獎 金獎



CDP(原稱碳揭露專案)

2020
供應鏈議合領導者
2016, 2017, 2019, 2020
氣候變遷領導等級

2020
水安全領導等級

核心技術

台達 DC 直流節能換氣扇及多功能循環涼暖風機，結合集團內的核心技術「交換式電源供應器」、「直流無刷馬達風扇」，滿足您對節能省電、安靜舒適及室內空氣品質的高度標準，提供居家生活更佳的品質要求。



-  高效率 DC 變頻馬達
-  超省電電源模組
-  低噪音空氣力學扇葉設計
-  多段風量控制
-  多重保護設計提升產品安全
-  全機三年保固產品品質保證

榮獲多項國內外大獎 品質備受肯定



美國能源之星 年度合作夥伴及傑出永續大獎

連續六年獲選為能源之星年度合作夥伴，同時更是連續四年獲得傑出永續大獎。傑出永續獎是能源之星獎項的最高榮譽，表彰台達長期致力於能源效率的提升與推廣，更肯定了台達換氣扇系列產品優異節能特性與協助減少溫室氣體排放的貢獻。



研發實力與品質 受台灣精品獎肯定

2021 年 豪華照明型 300 系列
2020 年 標準型 300 系列
2019 年 VFB21 LED 照明型
2019 年 VFB21ABHT3
2017 年 豪華型 300 系列
2015 年 VFB17/21 系列
2014 年 VFB25 系列



換氣扇全系列產品 取得節能標章認證

台達換氣扇產品不僅獲得節能標章，其能源效率更比節能標章標準高出 57 ~ 163%，符合台達「環保 節能 愛地球」的經營使命，並可大幅減少能源的消耗。

專業測試環境及設備



風洞測試設備
風壓風量測試



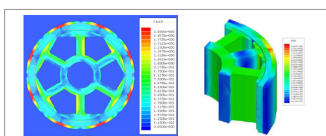
無響室噪音測試設備
聲音品質的量測



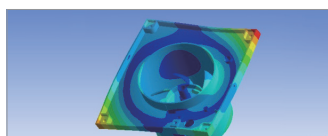
防水等級測試設備
防潮與灑水測試



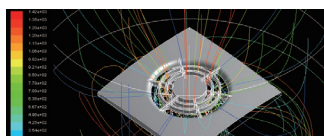
信賴性測試實驗室
機械衝擊等測試設備



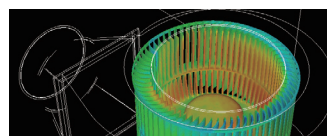
馬達磁路模擬分析
高效率直流無刷馬達的優化設計



產品結構模擬
優化產品結構設計



流場分析
優化流場，提升效率，降低噪音



氣動力模擬
最佳化的扇葉設計

DC 直流節能換氣扇



掃 QR Code 觀賞
換氣扇安裝影片
自己動手裝！



抽取式長效濾網
可輕易拉出清洗，解決惱人的換氣扇清潔問題

側吸式時尚設計面板

將入風口設於面板側邊，避免灰塵直接附著於換氣扇正面，完美搭配家中浴廁裝潢

示範機型：VFB21 濾網系列

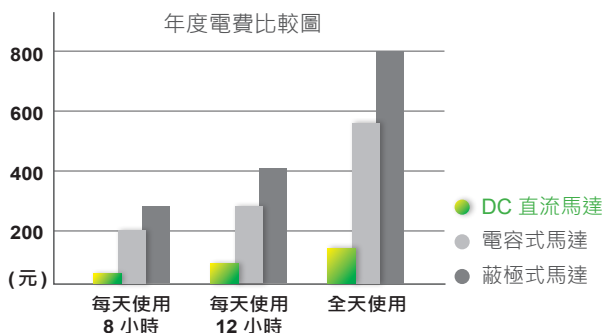
DC 變頻馬達超省電

台達 DC 直流馬達，標準風量耗電僅 3W，用越久省越多

- ▲ 比較機型：VFB21AXT3
- ▲ 排風量：85 m³/h
- ▲ 電費基準：1 度 = 3.6 元 (一般住宅平均值)
- ▲ 消耗功率：

DC 直流馬達	電容式馬達	蔽極式馬達
3w	17w	25w

電費 = 輸入功率 × 時數 / 1000 × 電費基準



超靜音，居家好舒適

超低 26 分貝，如同微風輕拂樹葉的聲音。維持居家環境的通風換氣與寧靜。

推薦機型 VFB21AXT3



濕度感測換氣 清爽不費力

業界首款採用濕度感應模組的換氣扇產品，可自行設定濕度偵測範圍 (50~80%RH)，自動感測換氣，即時帶走衛浴空間多餘水氣，舒適自在。

推薦機型 VFB21ABHT3 / VFB25AEHT



長效濾網

抽取式長效濾網，可輕易拉出清洗，解決惱人的換氣扇清潔問題，通過 EN779：2012 測試規範，可阻絕空氣中灰塵進入風扇

推薦機型 VFB21ABT2-F / VFB17ABT-F



LED 燈板 × 換氣扇二合一

有效運用衛浴天花板，減少開孔空間；LED 燈板超大發光面積，內建循環可調三種色溫，切換開關即可變更燈光顏色，並能記憶最後使用色溫，營造浴室不同的氛圍體驗。

推薦機型 VFB21ABELEDT

多重安全設計

- 第一重** 支援全電壓 110~220V，無須擔心電壓問題
- 第二重** 異物卡住風扇，馬達自動停止，清除後自動恢復
- 第三重** 選用符合國家安規認證保險絲，產品安全可靠
- 第四重** 全系列機種皆選用美國 UL 防火認證材料

全機三年保固

基於對消費者的承諾和產品品質的信心，台達電子提供完整的全機三年保固服務。



三年保固

原廠多項
可靠度試驗

台灣安規認證

多重安全設計

產品責任險

VFB17 / VFB21 濾網系列

VFB17ABT-F / VFB21ABT2-F



適用 3~6 坪數

長效濾網設計

美型面板

省電 DC 直流馬達

多重安全設計

全機三年保固

VFB21 系列

VFB21AXT3 / VFB21ABHT3



適用 3~6 坪數

兩段式風量控制

濕度感測控制

省電 DC 直流馬達

超靜音

多重安全設計

全機三年保固

VFB21 系列

VFB21AXT4



適用 5~7 坪數

兩段式風量控制

多重安全設計

省電 DC 直流馬達

全機三年保固

VFB25 系列

VFB25AEHT / VFB25AXT



適用 6~8 坪數

大風量低噪音

濕度感測控制

省電 DC 直流馬達

多重安全設計

全機三年保固

VFB32 系列

VFB32AGT



適用 7~12 坪數

高背壓低噪音

超高換氣量

省電 DC 直流馬達

多重安全設計

全機三年保固

VFB21 LED 照明系列

VFB21ABELEDT



適用 3~6 坪數

美型 LED 平板燈

超大發光面積

循環切換三種色溫

省電 DC 直流馬達

全機三年保固

型號		安裝孔尺寸 (mm)	連接管尺寸 (mm)	產品重量 (kg)	額定電源 (VAC)	消耗功率 (Watt)	最大風量 (m³/h)	最大風壓 (Pa)	噪音 (dBA)	備註
VFB17 / 21 濾網系列	VFB17ABT-F	175×175×158	100	1.55	100~240 50~60 Hz	7.5	120	96	37	高風量
	VFB21ABT2-F	210×210×165	100	1.4	100~240 50~60 Hz	7.5	120	96	34	高風量
VFB21 系列	VFB21AXT3	210×210×165	100	1.2	100~240 50~60 Hz	3.0	85	56	26	標準風量
						7.5	126	96	34	高風量
	VFB21AXT4	210×210×165	100	1.2	100~240 50~60 Hz	4.0	100	90	33	標準風量
						9.9	150	140	42	高風量
VFB21ABHT3	210×210×165	100	1.2	100~240 50~60 Hz	0~7.5	126	96	34	高風量 濕度控制	
VFB25 系列	VFB25AEHT	260×260×202	100	1.9	110~220 50~60 Hz	0~24	254	168	45	高風量
										濕度控制
VFB25 系列	VFB25AXT	260×260×202	100	1.9	110~220 50~60 Hz	8	177	78	36	標準風量
						24	254	168	45	高風量
VFB32 系列	VFB32AGT	315×315×200	150	5.7	100~240 50~60 Hz	17.5	430	180	36	高風量

- VFB21AXT3 / VFB21AXT4 / VFB25AXT 可使用一般開關循環切換高低風量。高風量 LED 顯示橘色，標準風量 LED 顯示綠色。
- VFB21ABHT3 / VFB25AEHT 可使用一般開關循環切換濕度控制與最大風量模式。高風量 LED 顯示橘色，濕度控制 LED 顯示藍色。

- 最大風量是在靜壓為 0 時的數值，最大靜壓是在風量為 0 時的數值。
- 噪音量測在半無響室中進行，量測點於進氣口的正面、左側、右側各一米取平均值。
- 規格皆在額定電源下的數值，若有變動，將不另行通知。

型號		安裝孔尺寸 (mm)	連接管尺寸 (mm)	產品重量 (kg)	額定電源 (VAC)	消耗功率 (Watt)	最大風量 (m³/h)	最大風壓 (Pa)	噪音 (dBA)	LED 燈規格
VFB21 LED 照明系列	VFB21ABELEDT	210 × 210 × 165	100	2.1	100~240 50~60 Hz	換氣扇 7.5W LED 燈具 13W	120	96	34	暖黃光 3000K (1000 流明) 自然光 4000K (1000 流明) 晝白光 5000K (1000 流明)

- 最大風量是在靜壓為 0 時的數值，最大靜壓是在風量為 0 時的數值。
- 噪音量測在半無響室中進行，量測點於進氣口的正面、左側、右側各一米取平均值。
- 規格皆在額定電源下的數值，若有變動，將不另行通知。

多功能循環涼暖風機



掃 QR Code 觀賞
涼暖風機安裝影片
自己動手裝！

感應夜燈
LED 感應式夜燈
晚上如廁不必再開燈

韻律風門
均衡暖風，降低溫差

感應換氣
紅外線動作感應
自動啟動換氣

抽取式長效濾網
可輕易拉出清洗，解決惱
人的換氣扇清潔問題

示範機型：豪華型 300 系列



DC 變頻馬達節能效果更加倍

換氣功能

使用 DC 馬達，24 小時節能換氣，
保持空氣流通更舒適

循環功能

吸入室內空氣，利用加熱裝置加熱後
吹送至室內，提供溫暖氣流



雙重阻擋降低異味

內建擋風板及電動逆止風門，雙重
阻隔，氣密性佳

推薦機型 豪華型 300 系列 /
標準型 300 系列



防水防塵智能遙控器

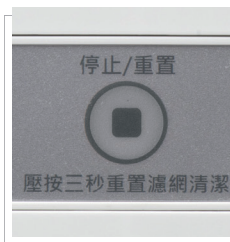
業界最高防水防塵等級 IP67，
讓消費者使用更安心



長效濾網

抽取式長效濾網，可輕易拉出清洗，
解決惱人的換氣扇清潔問題

推薦機型 豪華型 300 系列 /
標準型 300 系列



備用關機按鈕設計

機身備用關機鍵設計，除了遙
控器與線控面板外，也可按壓
此鍵關閉電源

四大功能·冬暖夏涼



高效暖房

冬天保暖不濕冷，同步啟動
微量換氣，室內溫暖又乾爽



循環涼風

夏天降溫不燥熱，同步啟動
換氣循環，室內涼爽又健康



急速乾燥

涼 / 熱乾燥雙模式，可依需
求切換，保持室內乾燥且可
快速晾乾衣物



通風換氣

節能 / 強排雙模式，可依需
求切換，既能快速換氣也能
24 小時常開保持空氣清新

八重安全防護·使用最安心

1 自動復歸溫控裝置

自動調節暖房升溫，防止
溫度過高

2 溫度保險絲

加熱器模組溫度過高，
即自動斷開保護

3 鍍鋅鋼板外殼

外殼採用耐高溫防火鍍鋅
鋼板，安全有保障

4 防火材質

全機採用美國 UL 認證
防火材質，安全有保障

5 電子保護線路

風扇異常卡住時自動停止
運轉，異狀排除後自動啟動

6 電流保險絲

電流異常時，自動斷開
保護本體

7 防觸碰設計

符合安規需求，高溫出風口
防觸碰設計，防止誤觸加熱
元件

8 電壓安全警示

接錯電壓機器不會啟動，
且有警示嗶聲

豪華型 300 系列

適用 3~6 坪數

VHB30ACMRT-A / VHB30BCMRT-A / VHB30ACMT-AD / VHB30BCMT-AD



暖房 / 涼風 / 乾燥 / 換氣

PTC 陶瓷加熱器

八重安全防護

感應夜燈 / 感應換氣

六段定時使用方便

長效濾網設計

安裝孔尺寸：300 x 300 x 175 (mm)；出風口尺寸：4" (100mm)；產品重量：5.5KG

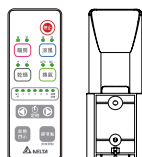
功能	循環最大風量 (m ³ /h)	換氣最大風量 (m ³ /h)	換氣最大靜壓 (Pa)	噪音 (dBA)	馬達消耗功率 (W)	加熱器消耗功率 (W)	
						110V 機型	220V 機型
暖房	155	60 (間歇)	50 (間歇)	42	15	1600	2000
涼風	150	60 (間歇)	50 (間歇)	40	13	-	-
乾燥	熱	100	60	50	13	1400	1700
	涼	100	60	50	13	-	-
換氣	強排	-	160	140	9	-	-
	感應	-	110	60	6	-	-
	節能	-	75	25	3	-	-

- 最大風量是在靜壓為 0 時的數值，最大靜壓是在風量為 0 時的數值。
- 噪音量測在半無響室中進行，量測點於於進氣口的正面、左側、右側各一米取平均值。
- 風量是本公司測試結果的中心值，有 ±10% 的公差範圍。
- 規格皆在額定電源下的數值，若有變動，將不另行通知。

	額定電源 110V	額定電源 220V
遙控	VHB30ACMRT-A	VHB30BCMRT-A
線控	VHB30ACMT-AD	VHB30BCMT-AD



LCD 線控面板



遙控面板

標準型 300 系列

適用 3~6 坪數

VHB30ACRT-B / VHB30BCRT-B



暖房 / 涼風 / 乾燥 / 換氣

PTC 陶瓷加熱器

八重安全防護

創新專利可調式出風口

六段定時使用方便

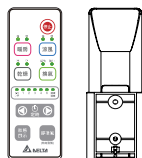
長效濾網設計

安裝孔尺寸：300 x 300 x 175 (mm)；出風口尺寸：4" (100mm)；產品重量：5.0KG

功能	循環最大風量 (m ³ /h)	換氣最大風量 (m ³ /h)	換氣最大靜壓 (Pa)	噪音 (dBA)	馬達消耗功率 (W)	加熱器消耗功率 (W)	
						110V 機型	220V 機型
暖房	155	60 (間歇)	50 (間歇)	42	15	1600	2000
涼風	150	60 (間歇)	50 (間歇)	40	13	-	-
乾燥	熱	100	60	50	13	1400	1700
	涼	100	60	50	13	-	-
換氣	強排	-	160	140	9	-	-
	感應	-	110	60	6	-	-
	節能	-	75	25	3	-	-

- 最大風量是在靜壓為 0 時的數值，最大靜壓是在風量為 0 時的數值。
- 噪音量測在半無響室中進行，量測點於於進氣口的正面、左側、右側各一米取平均值。
- 風量是本公司測試結果的中心值，有 ±10% 的公差範圍。
- 規格皆在額定電源下的數值，若有變動，將不另行通知。

	額定電源 110V	額定電源 220V
遙控	VHB30ACRT-B	VHB30BCRT-B



遙控面板

經典型 375 系列

適用 3~6 坪數

VHB37ACRT-B / VHB37BCRT-B / VHB37ACT2-B / VHB37BCT2-B



暖房 / 涼風 / 乾燥 / 換氣

雙風扇循環設計

八重安全防護

六段定時使用方便

安裝孔尺寸：375 x 220 x 150 (mm)；出風口尺寸：4" (100mm)；產品重量：5.0KG

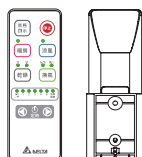
功能	循環最大風量 (m ³ /h)	換氣最大風量 (m ³ /h)	換氣最大靜壓 (Pa)	噪音 (dBA)	馬達消耗功率 (W)	加熱器消耗功率 (W)	
						110V 機型	220V 機型
暖房	160	60	60	48	13	1300	-
涼風	160	60	60	45	13	-	-
乾燥	熱	160	160	150	22	1300	-
	涼	160	160	150	22	-	-
換氣	強排	-	160	150	13	-	-
	感應	-	110	60	6	-	-
	節能	-	110	120	5	-	-

- 最大風量是在靜壓為 0 時的數值，最大靜壓是在風量為 0 時的數值。
- 噪音量測在半無響室中進行，量測點於於進氣口的正面、左側、右側各一米取平均值。
- 風量是本公司測試結果的中心值，有 ±10% 的公差範圍。
- 規格皆在額定電源下的數值，若有變動，將不另行通知。

	額定電源 110V	額定電源 220V
遙控	VHB37ACRT-B	VHB37BCRT-B
線控	VHB37ACT2-B	VHB37BCT2-B



線控面板



遙控面板



台達電子工業股份有限公司

33341 桃園市龜山區山鶯路 252 號

聯絡電話：0800-005-966

Email：DELTA.VENTILATION@deltaww.com

www.deltaww.com



DELTA-IAQ_Ventilation-TW_RT_202104

禁止任何篡改本公司產品及包裝，包括且不限於變更、修改及重新印字，且上述行為將侵犯本公司已註冊之商標權。

修改可能對產品規格造成負面影響，損壞產品且導致其他物品損壞。台達電子不對上述任何情況負責。

台達電子保留變更規格的權利，如有修改，恕不另行通知。